


**PRÉFET DES CÔTES-D'ARMOR**  
 Direction départementale des territoires et de la mer  
 Approuvé par arrêté préfectoral du 6 octobre 2021

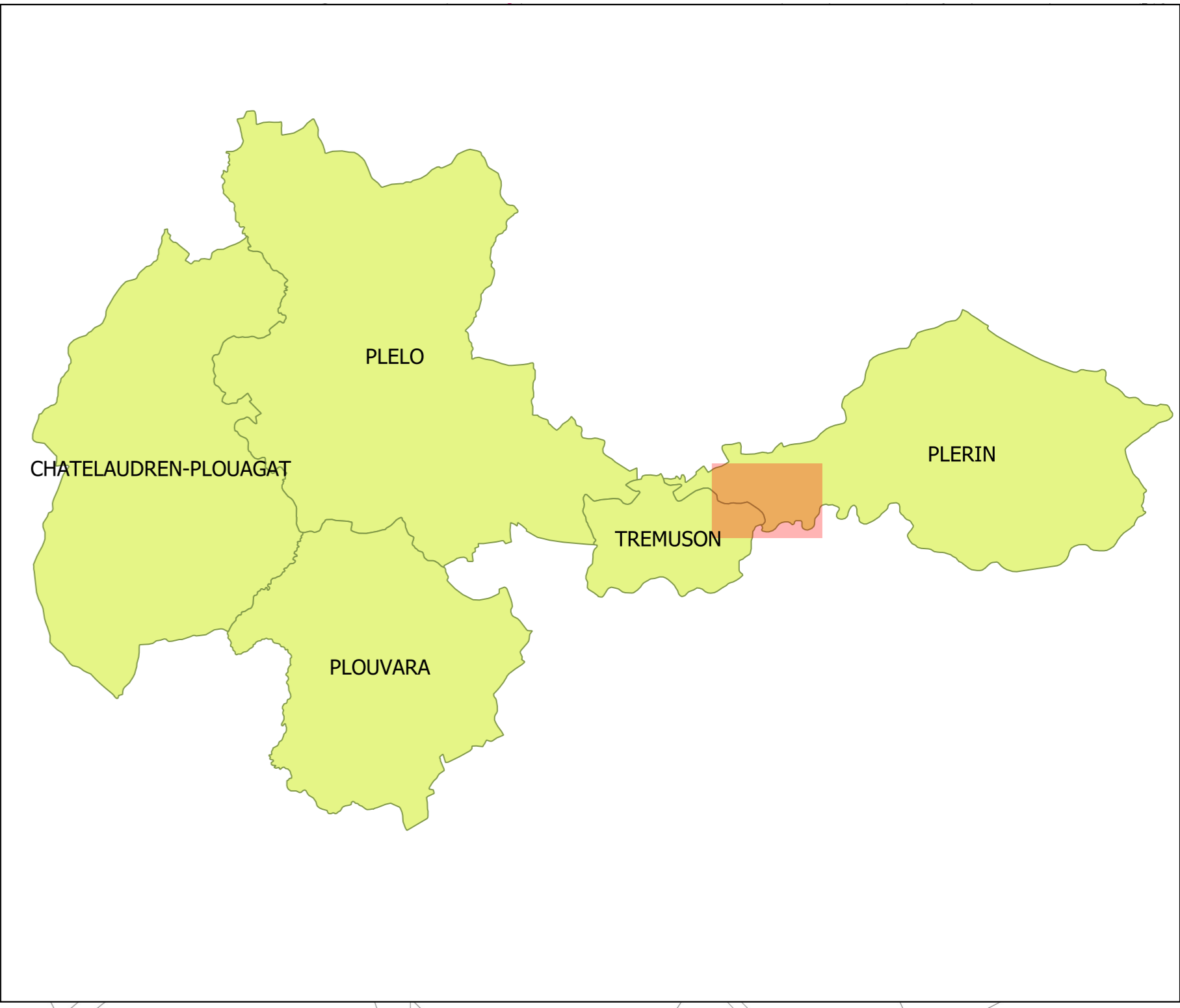
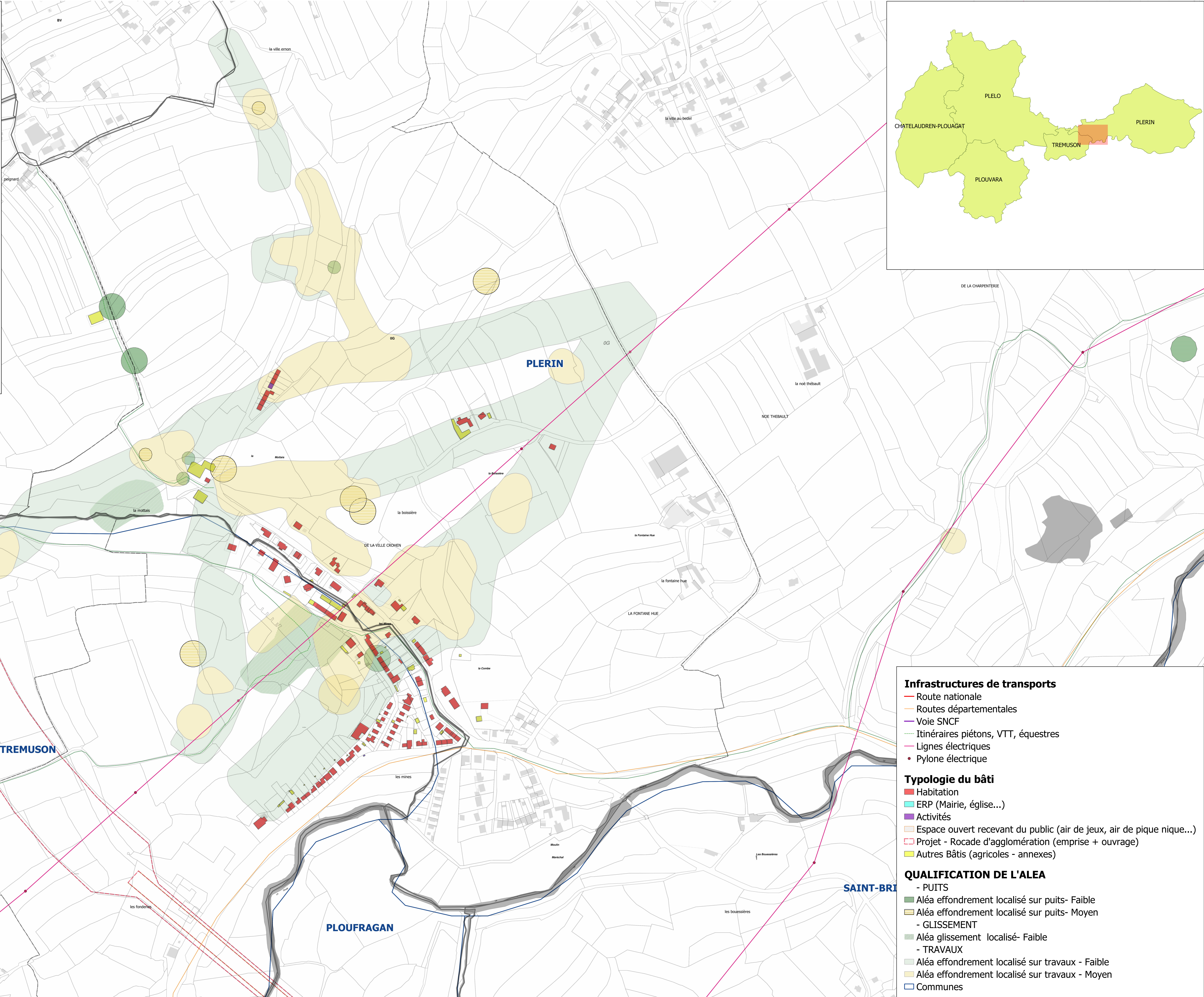
**Plan de prévention des risques miniers (PPRM)**  
**Anciennes mines de Trémuson**  
**Communes de Plérin et Trémuson**

**Cartographie des aléas et des enjeux**  
**CARTE 2**



Service Risque Sécurité Bâtiment/Unité Risques-Nuisances (SRSB/RN)  
 Sources fond de carte :  
 CADASTRE 2017  
 © I.G.N. - 2017  
 BD\_TOPO\_HYDROGRAPHIE ©  
 DREAU  
 DOTM 22 - geobase

Date: 19/01/2021



**Infrastructures de transports**

- Route nationale
- Routes départementales
- Voie SNCF
- Itinéraires piétons, VTT, équestres
- Lignes électriques
- Pylone électrique

**Typologie du bâti**

- Habitation
- ERP (Mairie, église...)
- Activités
- Espace ouvert recevant du public (air de jeux, air de pique nique...)
- Projet - Rocade d'agglomération (emprise + ouvrage)
- Autres Bâti (agricoles - annexes)

**QUALIFICATION DE L'ALEA**

- PUITTS
  - Aléa effondrement localisé sur puits- Faible
  - Aléa effondrement localisé sur puits- Moyen
- GLISSEMENT
  - Aléa glissement localisé- Faible
- TRAVAUX
  - Aléa effondrement localisé sur travaux - Faible
  - Aléa effondrement localisé sur travaux - Moyen
- Communes

