

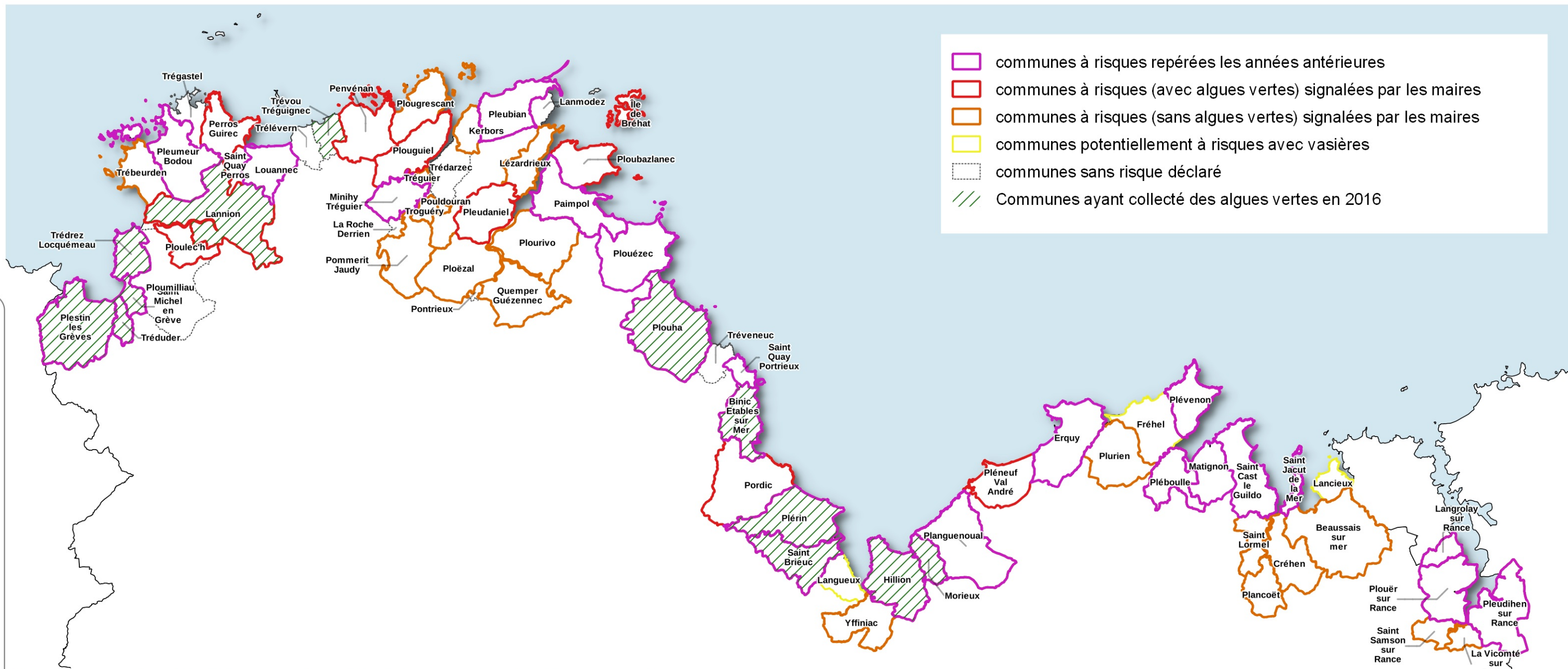


PRÉFET DES CÔTES-D'ARMOR

Direction départementale  
des territoires et de la mer

# **cartographie de l'identification des vasières et zones à risques (Rapport 2017)**

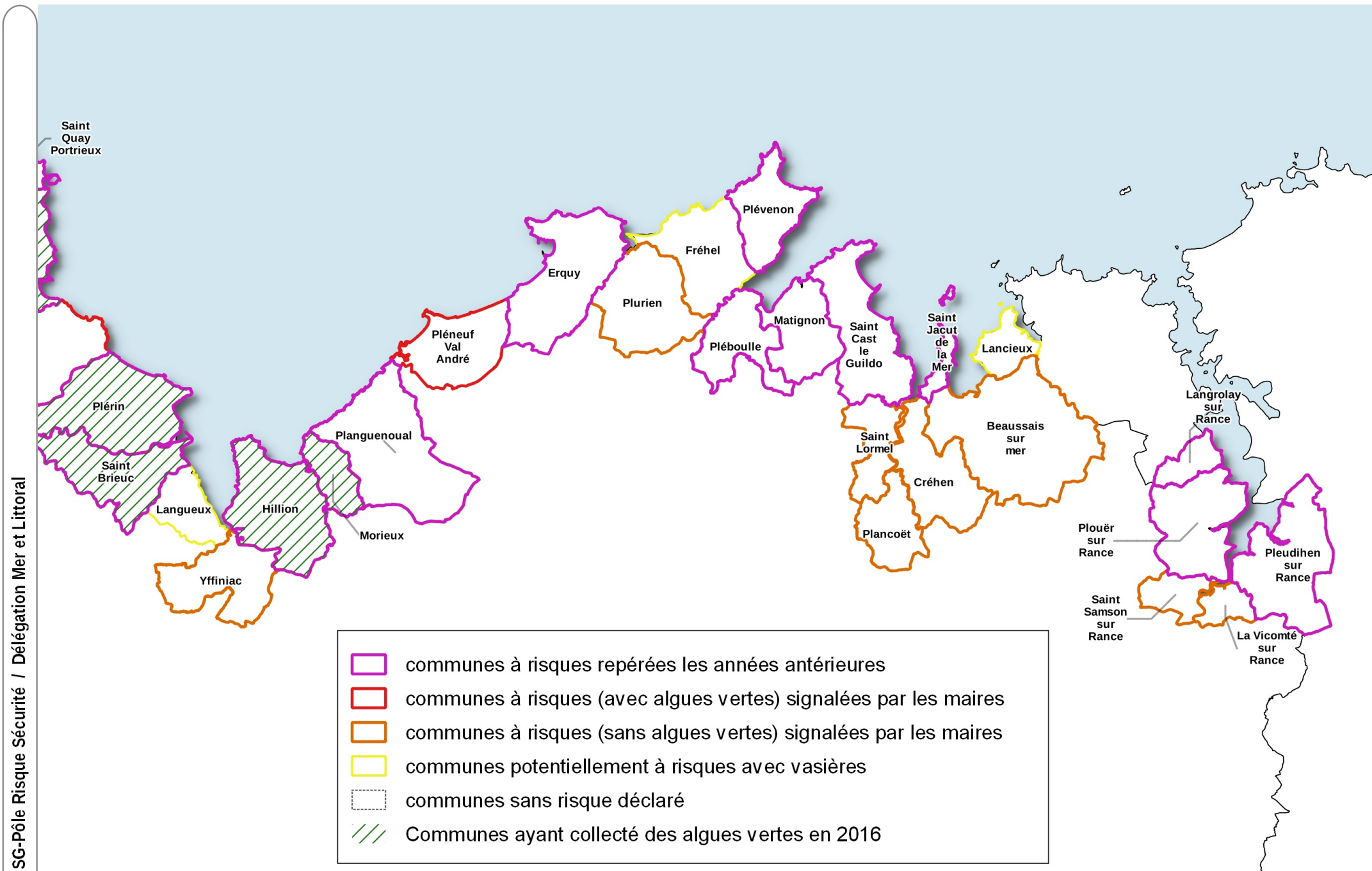
# Cartographie de l'identification des vasières et zones à risques (rapport juin 2017)



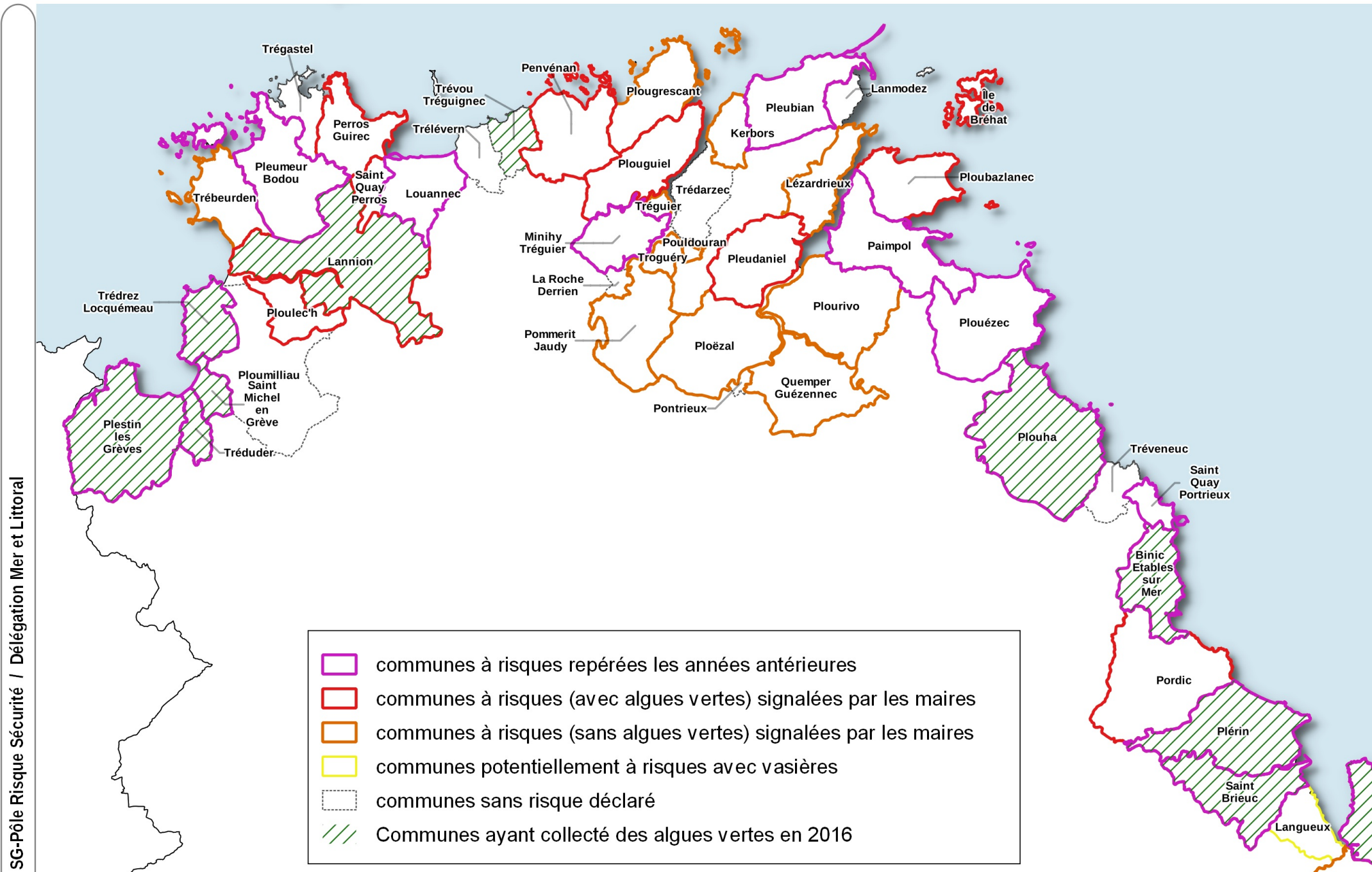
- communes à risques repérées les années antérieures
- communes à risques (avec algues vertes) signalées par les maires
- communes à risques (sans algues vertes) signalées par les maires
- communes potentiellement à risques avec vasières
- communes sans risque déclaré
- Communes ayant collecté des algues vertes en 2016

Commune	page	Commune	page	Commune	page	Commune	page
Beaussais-sur-mer	6	Paimpol	34	Plougrescant	45	Trédrez-Locquémeau	57
Binic - Etables-sur-Mer	28	Penvénan	49	Plouguiel	46	Tréduder	58
Créhen	9	Perros-Guirec	51	Plouha	30	Tréguier	44
Erquy	18	Plancoët	10	Ploulec'h	53	Troguéry	43
Fréhel	16	Planguenoual	20	Plourivo	35	Yffiniac	23
Hillion	22	Pléboulle	15	Plurien	17		
Île-de-Bréhat	32	Plèneuf-Val-André	19	Pommerit-Jaudy	47	<i>Communes sans cartographie</i>	
Kerbors	40	Plérin	26	Pordic	27	<i>La Roche-Derrien</i>	
La Vicomté-sur-Rance	2	Plestin-les-Grèves	59	Pouldouran	42	<i>Lanmodez</i>	
Lancieux	7	Pleubian	38	Quemper-Guézennec	37	<i>Ploumilliau</i>	
Langrday-sur-Rance	4	Pleudaniel	39	Saint-Brieuc	25	<i>Pontrieux</i>	
Langueux	24	Pleudihen-sur-Rance	1	Saint-Cast-le-Guildo	12	<i>Saint-Quay-Perros</i>	
Lannion	52	Pleumeur-Bodou	54	Saint-Jacut-de-la-Mer	8	<i>Trédarzec</i>	
Lézardrieux	36	Plévenon	14	Saint-Lormel	11	<i>Trégastel</i>	
Louannec	50	Ploëzal	41	Saint-Michel-en-Grève	56	<i>Trélévern</i>	
Matignon	13	Ploubazlanec	33	Saint-Quay-Portrieux	29	<i>Tréveneuc</i>	
Minihy-Tréguier	48	Plouër-sur-Rance	3	Saint-Samson-sur-Rance	5		
Morieux	21	Plouézec	31	Trébeurden	55		

SG-Pôle Risque Sécurité / Délégation Mer et Littoral

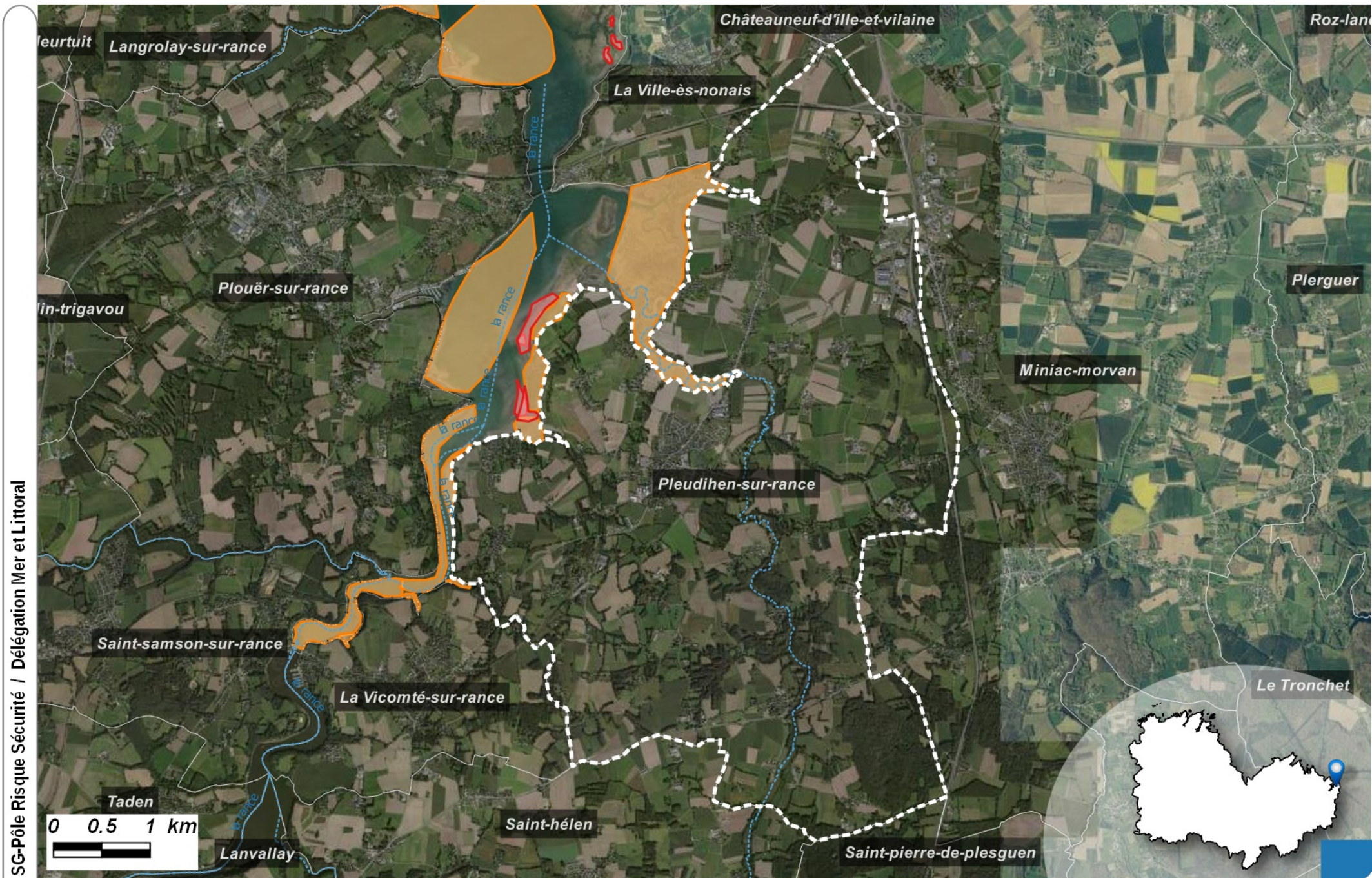






	communes à risques repérées les années antérieures
	communes à risques (avec algues vertes) signalées par les maires
	communes à risques (sans algues vertes) signalées par les maires
	communes potentiellement à risques avec vasières
	communes sans risque déclaré
	Communes ayant collecté des algues vertes en 2016

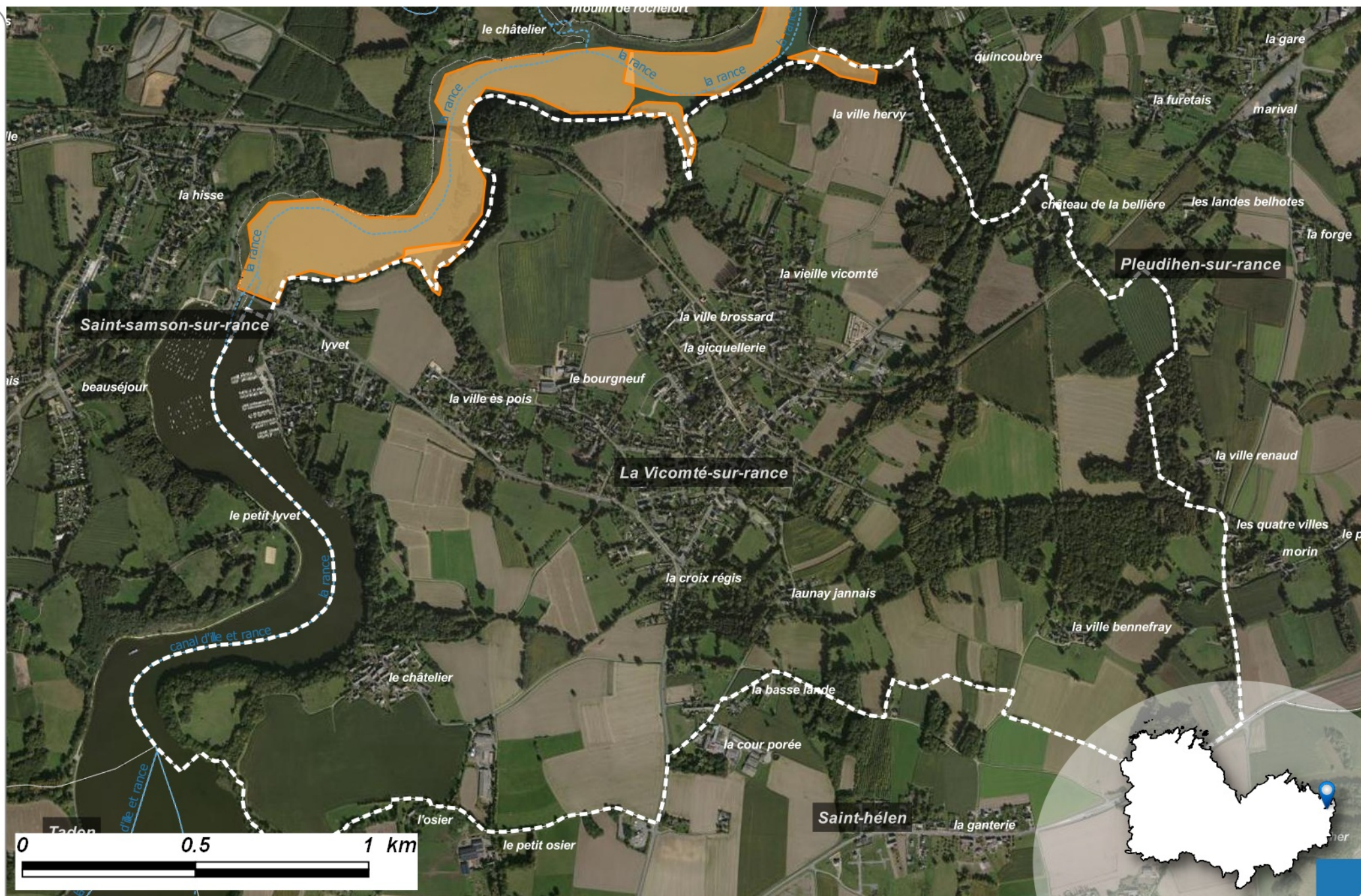




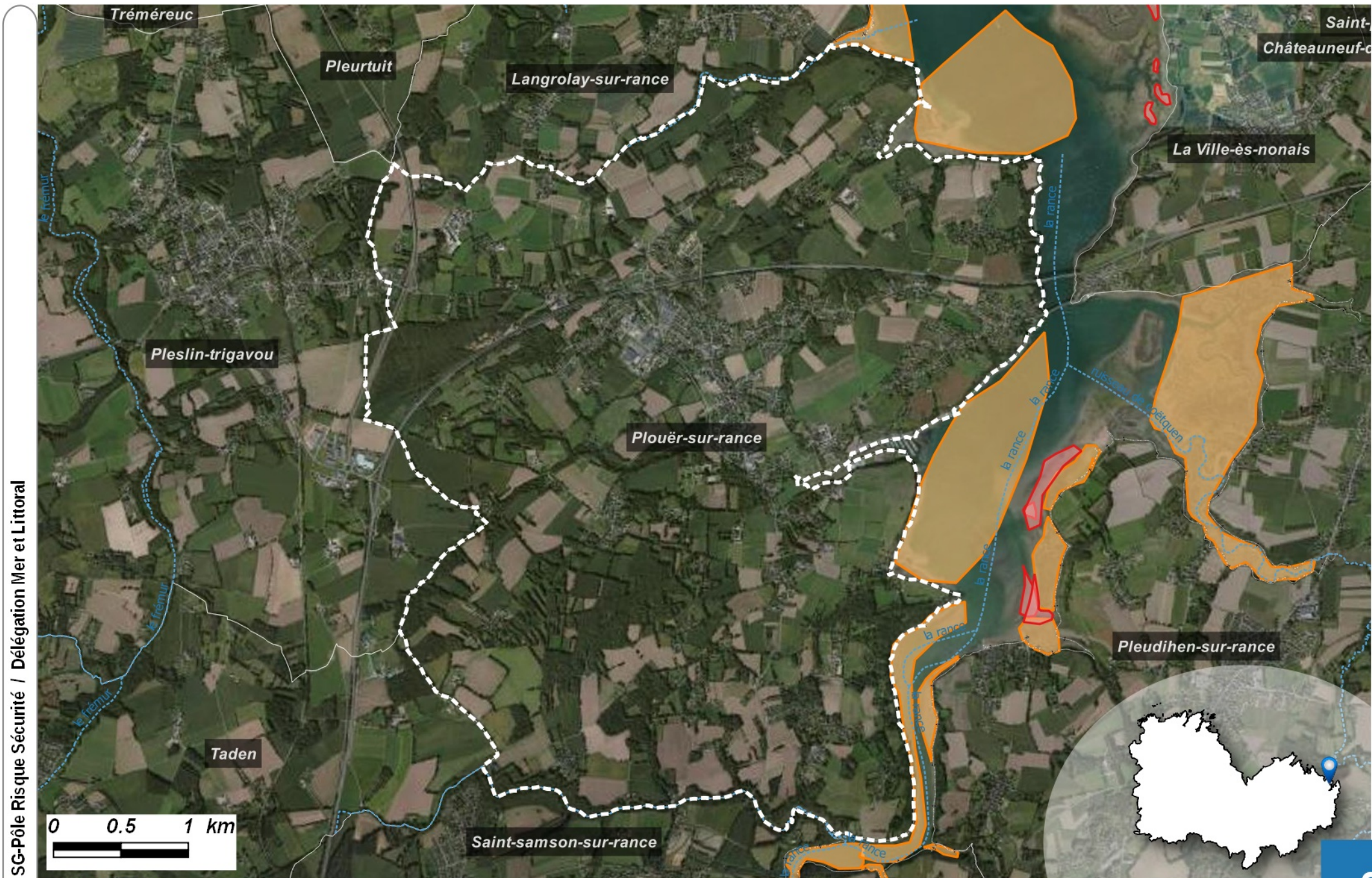
SG-Pôle Risque Sécurité / Délégation Mer et Littoral

Plouër-sur-rance





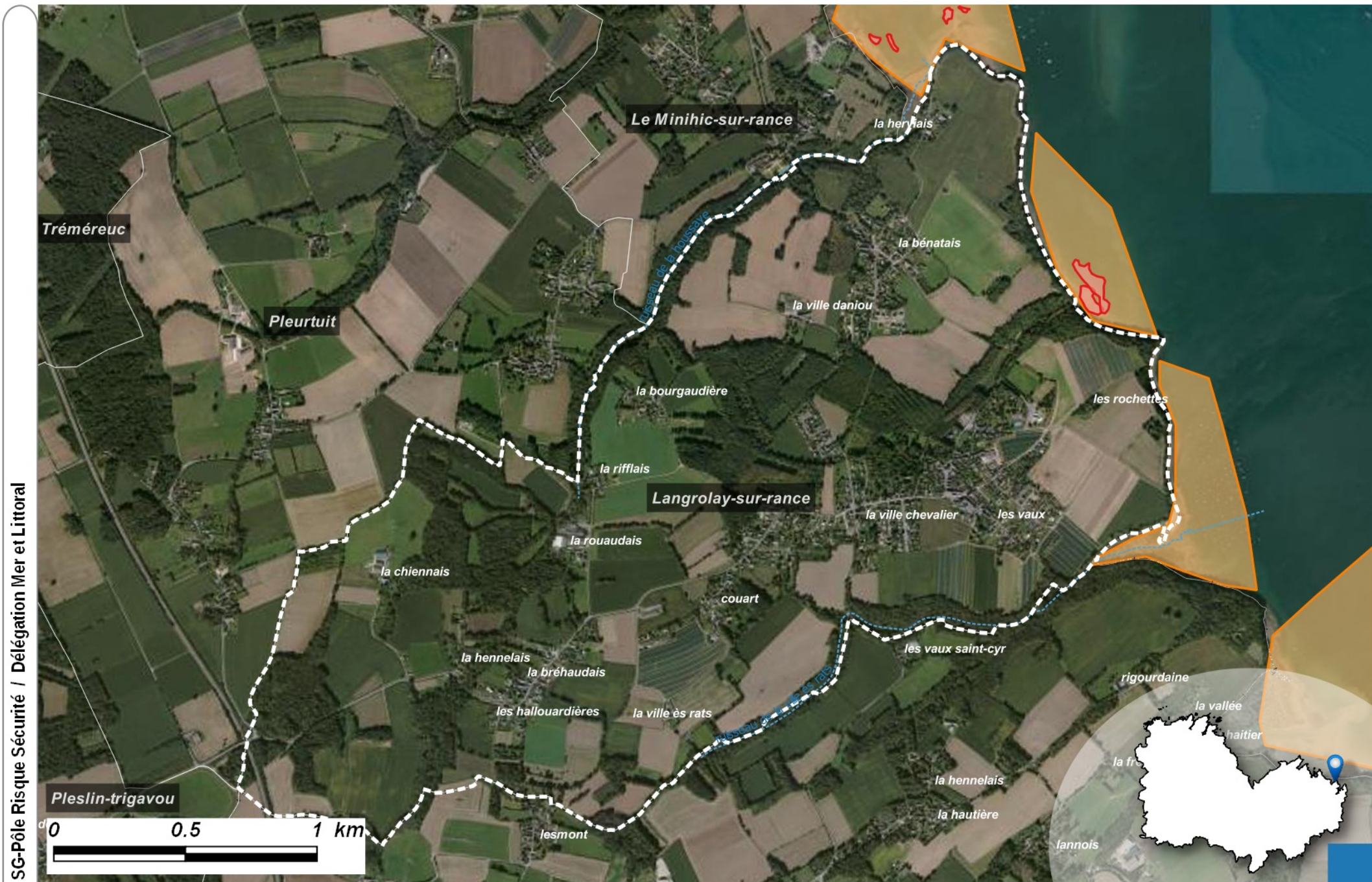




SG-Pôle Risque Sécurité / Délégation Mer et Littoral

Plouër-sur-Rance

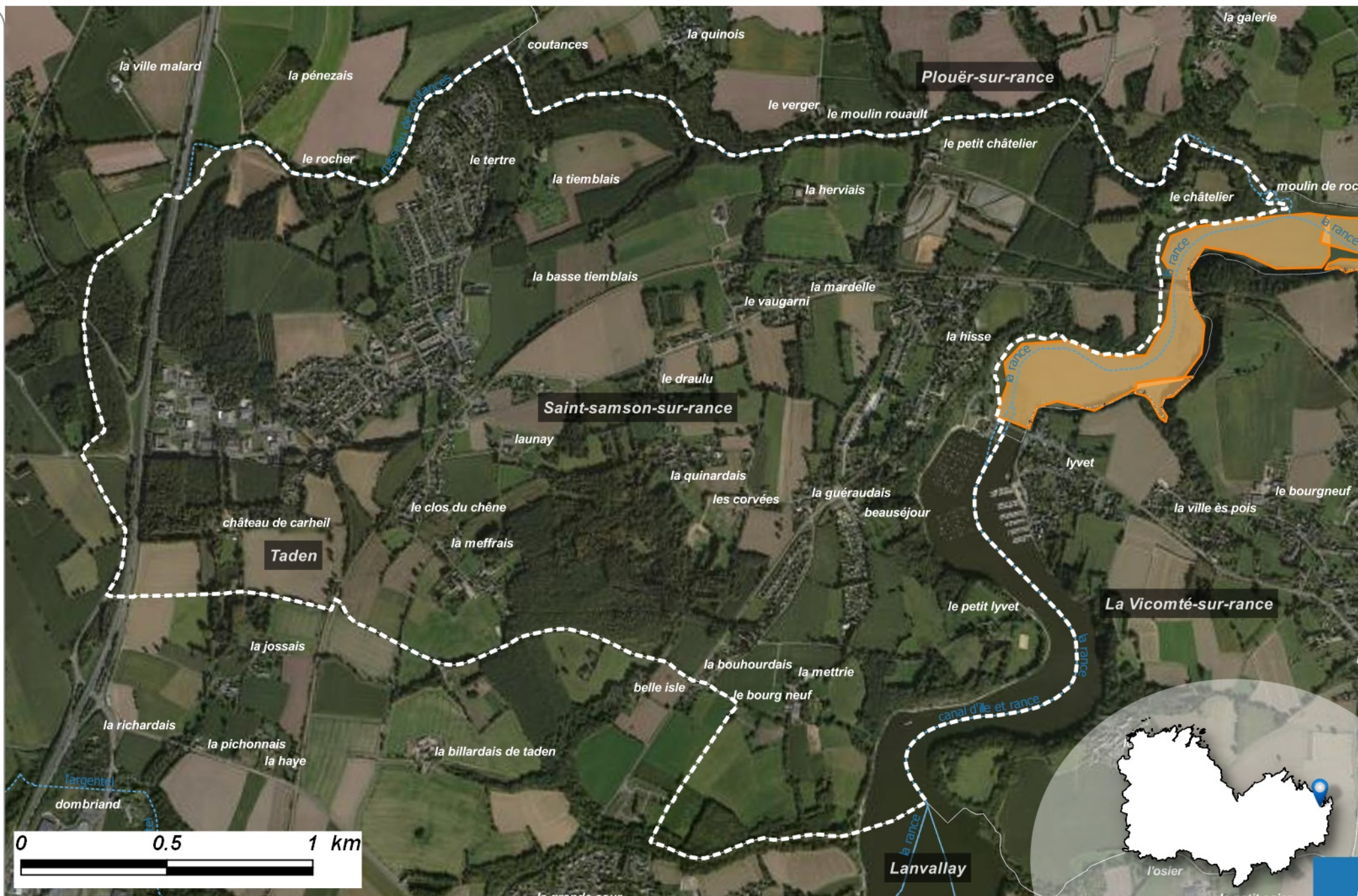




SG-Pôle Risque Sécurité / Délégation Mer et Littoral

Langrolay-sur-Rance

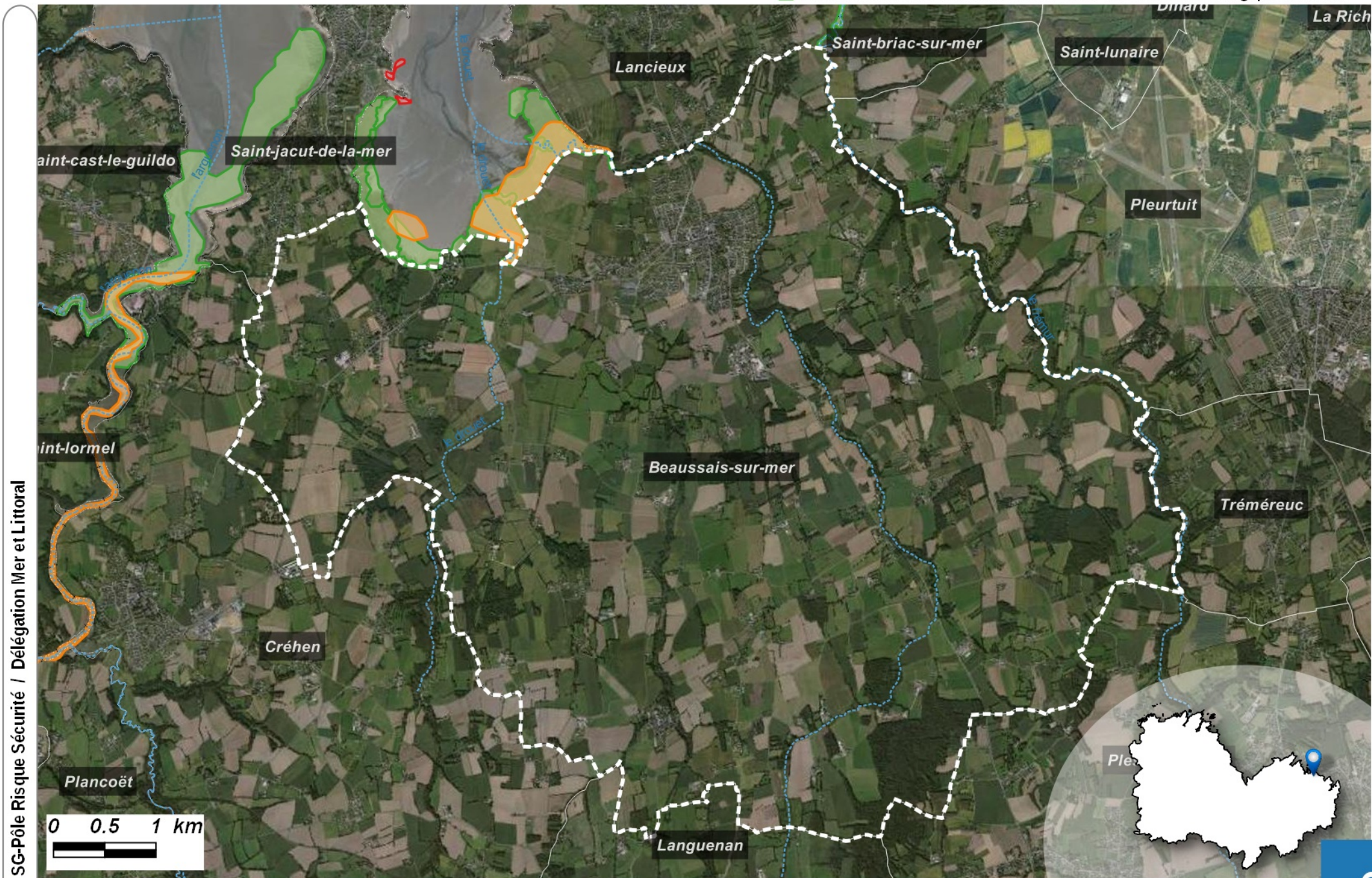






# Cartographie des vasières et zones à risques

- zones putréfiées ou à risques repérées les années antérieures
- situations à risques signalées par les maires
- zones de vase référencées dans la base de donnée sédimentologique du SHOM



SG-Pôle Risque Sécurité / Délégation Mer et Littoral

Beausais-sur-mer



# Cartographie des vasières et zones à risques

- zones putréfiées ou à risques repérées les années antérieures
- situations à risques signalées par les maires
- zones de vase référencées dans la base de donnée sédimentologique du SHOM



SG-Pôle Risque Sécurité / Délégation Mer et Littoral



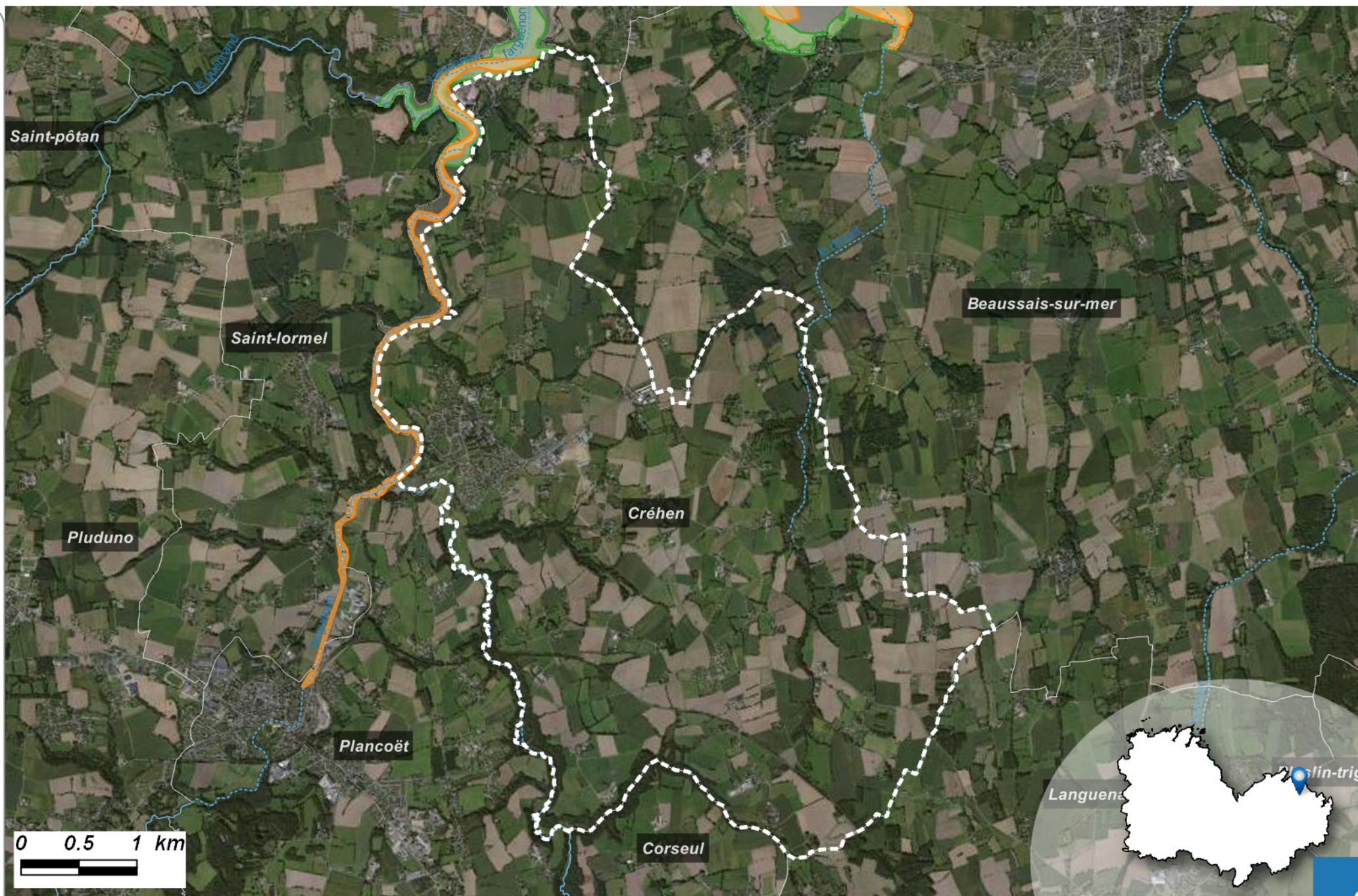
- zones putréfiées ou à risques repérées les années antérieures
- situations à risques signalées par les maires
- zones de vase référencées dans la base de donnée sédimentologique du SHOM



SG-Pôle Risque Sécurité / Délégation Mer et Littoral

Saint-Jacut-de-la-Mer

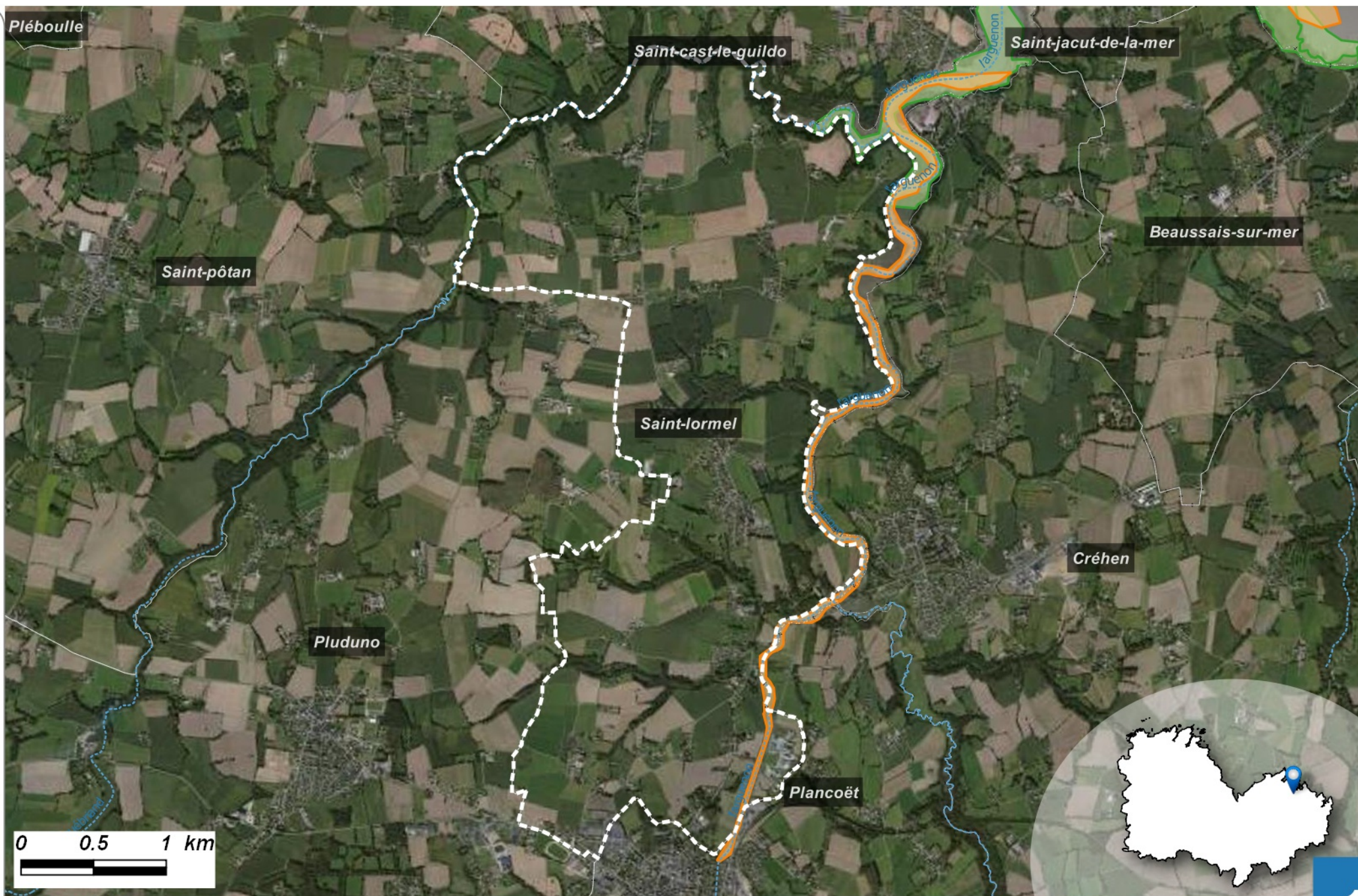














# Cartographie des vasières et zones à risques

- zones putréfiées ou à risques repérées les années antérieures
- situations à risques signalées par les maires
- zones de vase référencées dans la base de donnée sédimentologique du SHOM

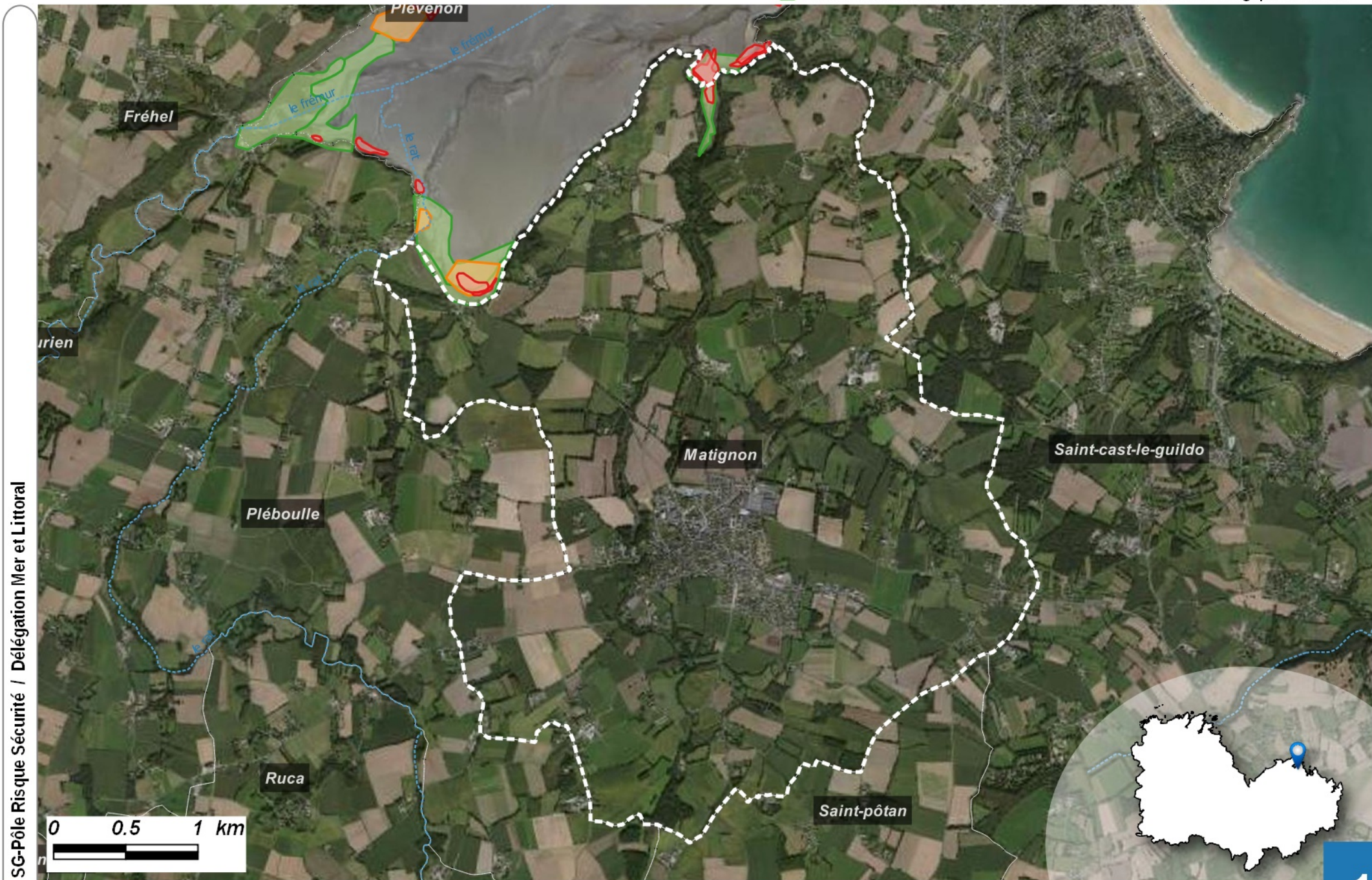
SG-Pôle Risque Sécurité / Délégation Mer et Littoral





# Cartographie des vasières et zones à risques

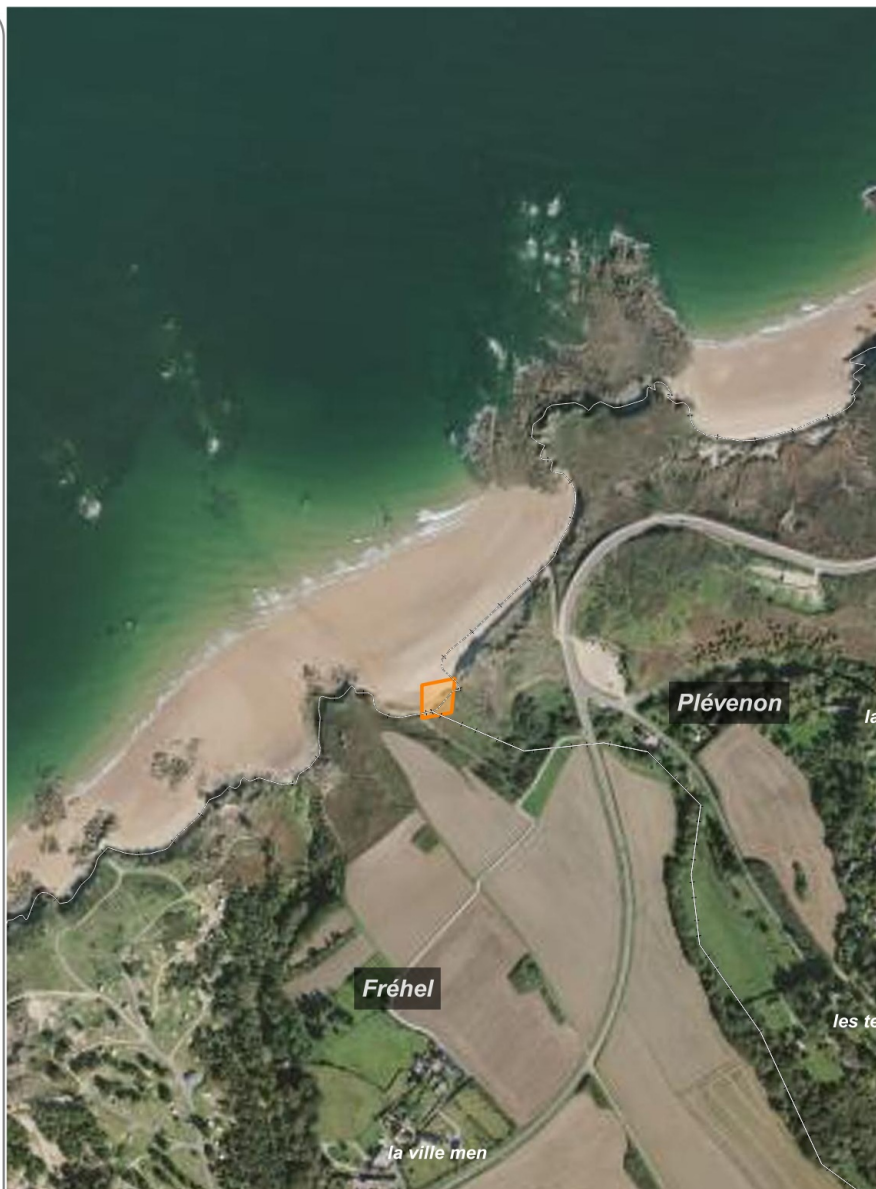
- zones putréfiées ou à risques repérées les années antérieures
- situations à risques signalées par les maires
- zones de vase référencées dans la base de donnée sédimentologique du SHOM



SG-Pôle Risque Sécurité / Délégation Mer et Littoral

Matignon



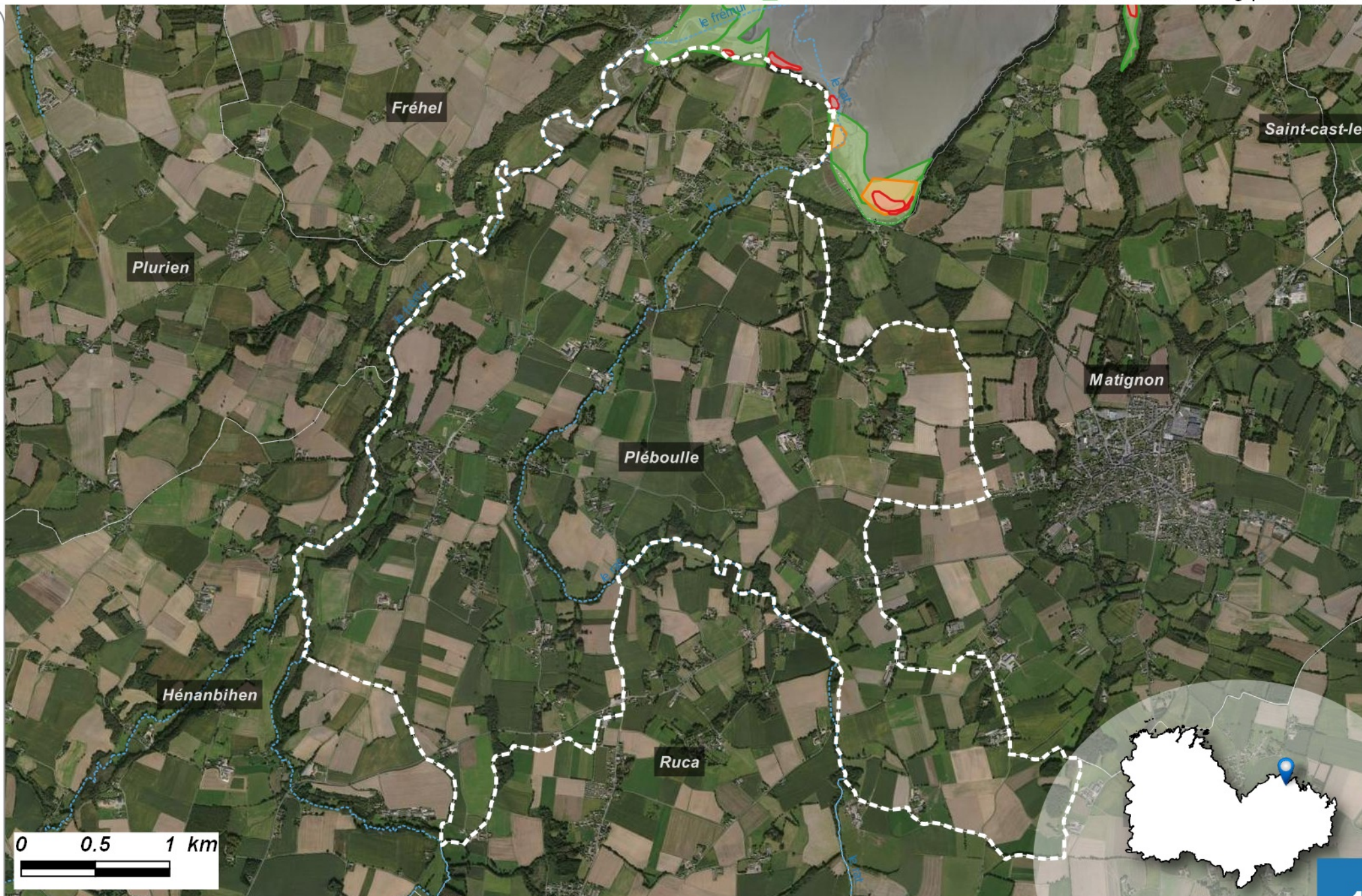


0 100 200 300 400 500 m





- zones putréfiées ou à risques repérées les années antérieures
- situations à risques signalées par les maires
- zones de vase référencées dans la base de donnée sédimentologique du SHOM



SG-Pôle Risque Sécurité / Délégation Mer et Littoral

Pléboulle

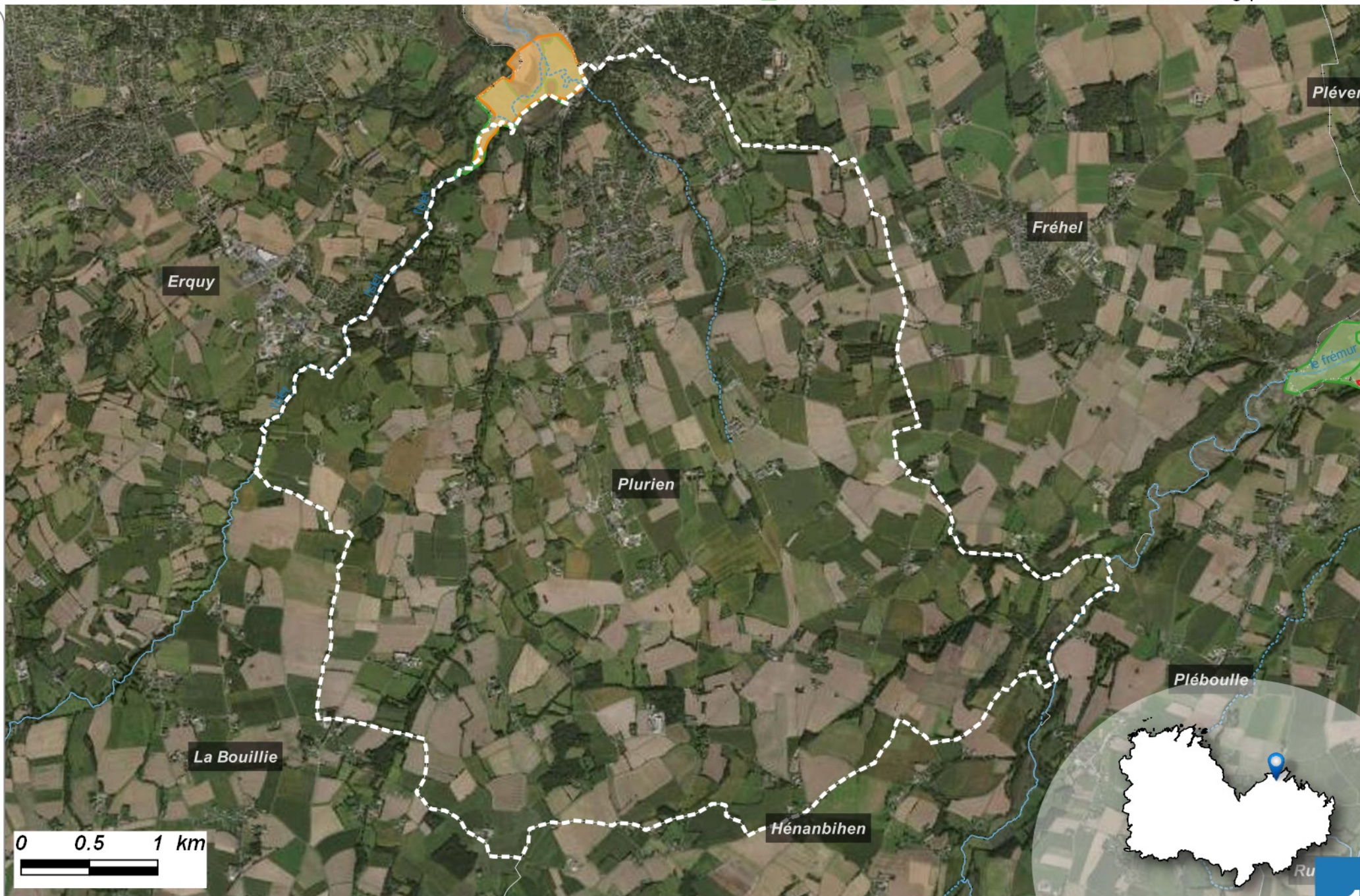


- zones putréfiées ou à risques repérées les années antérieures
- situations à risques signalées par les maires
- zones de vase référencées dans la base de donnée sédimentologique du SHOM





- zones putréfiées ou à risques repérées les années antérieures
- situations à risques signalées par les maires
- zones de vase référencées dans la base de donnée sédimentologique du SHOM





- zones putréfiées ou à risques repérées les années antérieures
- situations à risques signalées par les maires
- zones de vase référencées dans la base de donnée sédimentologique du SHOM



SG-Pôle Risque Sécurité / Délégation Mer et Littoral







- zones putréfiées ou à risques repérées les années antérieures
- situations à risques signalées par les maires

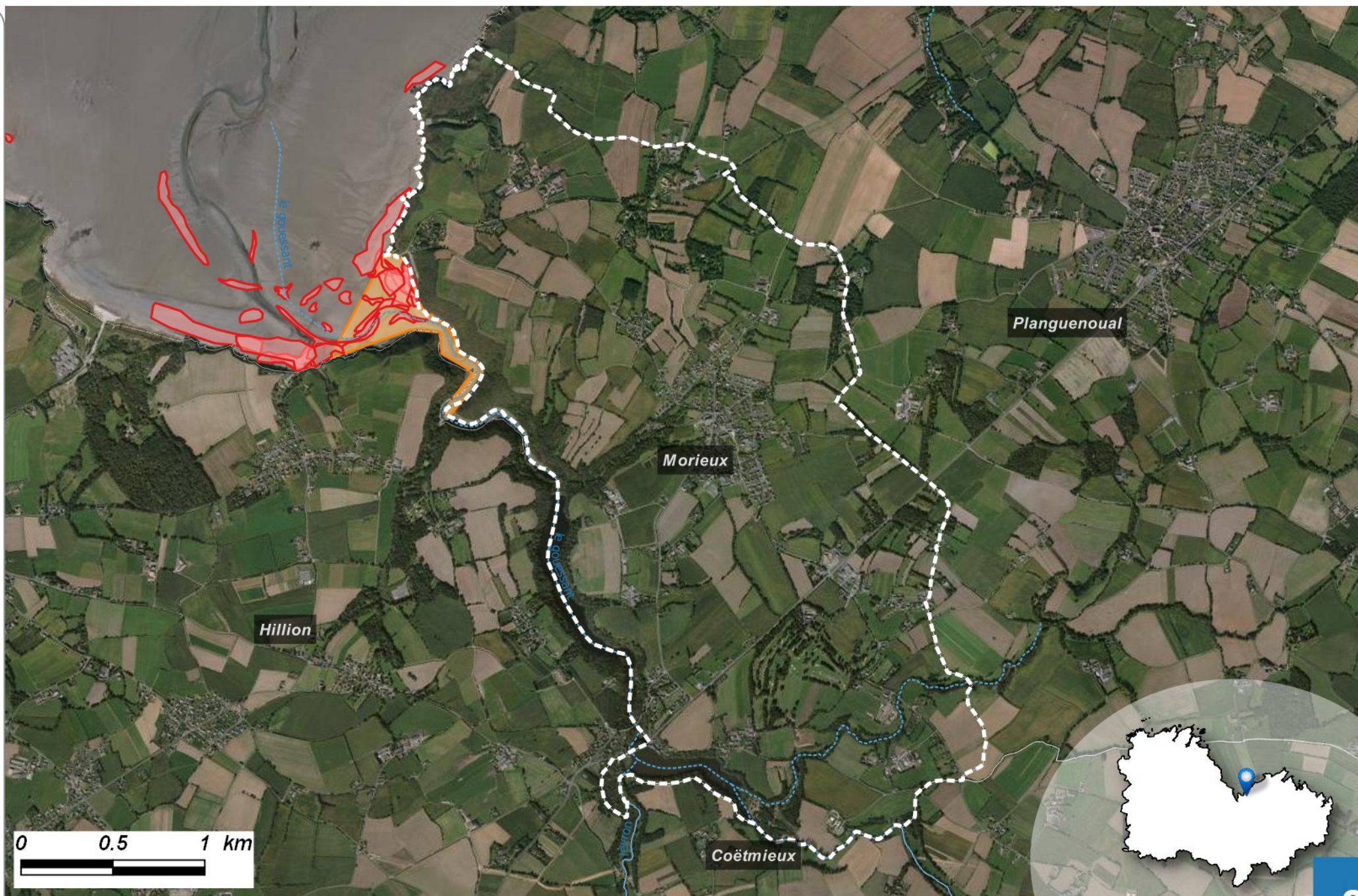


SG-Pôle Risque Sécurité / Délégation Mer et Littoral

Planguenoual



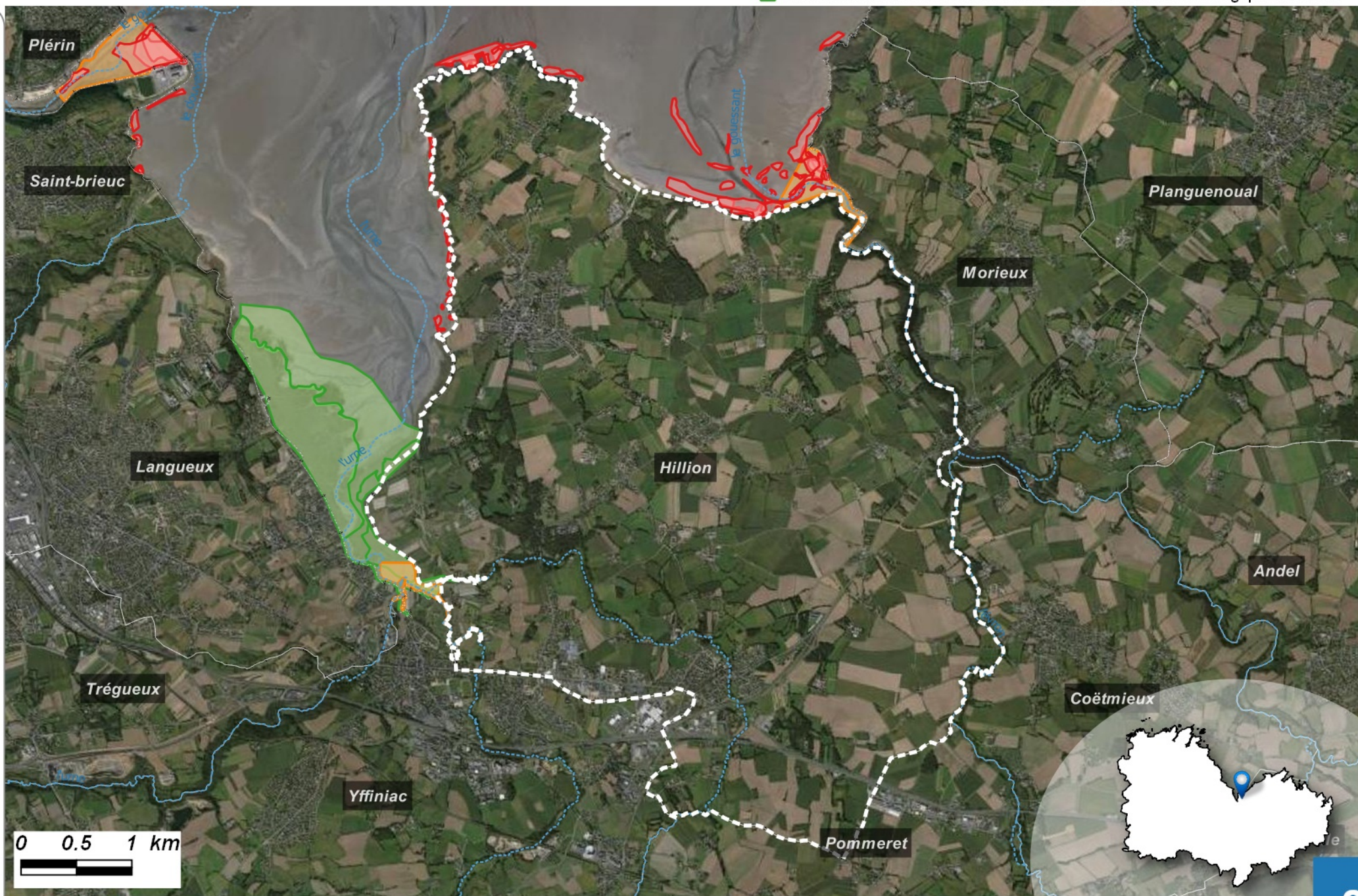
- zones putréfiées ou à risques repérées les années antérieures
- situations à risques signalées par les maires





# Cartographie des vasières et zones à risques



- zones putréfiées ou à risques repérées les années antérieures
- situations à risques signalées par les maires
- zones de vase référencées dans la base de donnée sédimentologique du SHOM



SG-Pôle Risque Sécurité / Délégation Mer et Littoral



# Cartographie des vasières et zones à risques

-  situations à risques signalées par les maires
-  zones de vase référencées dans la base de donnée sédimentologique du SHOM

SG-Pôle Risque Sécurité / Délégation Mer et Littoral

