
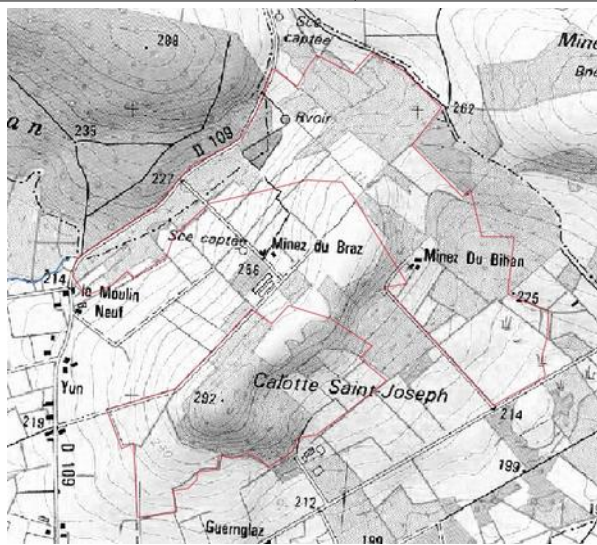
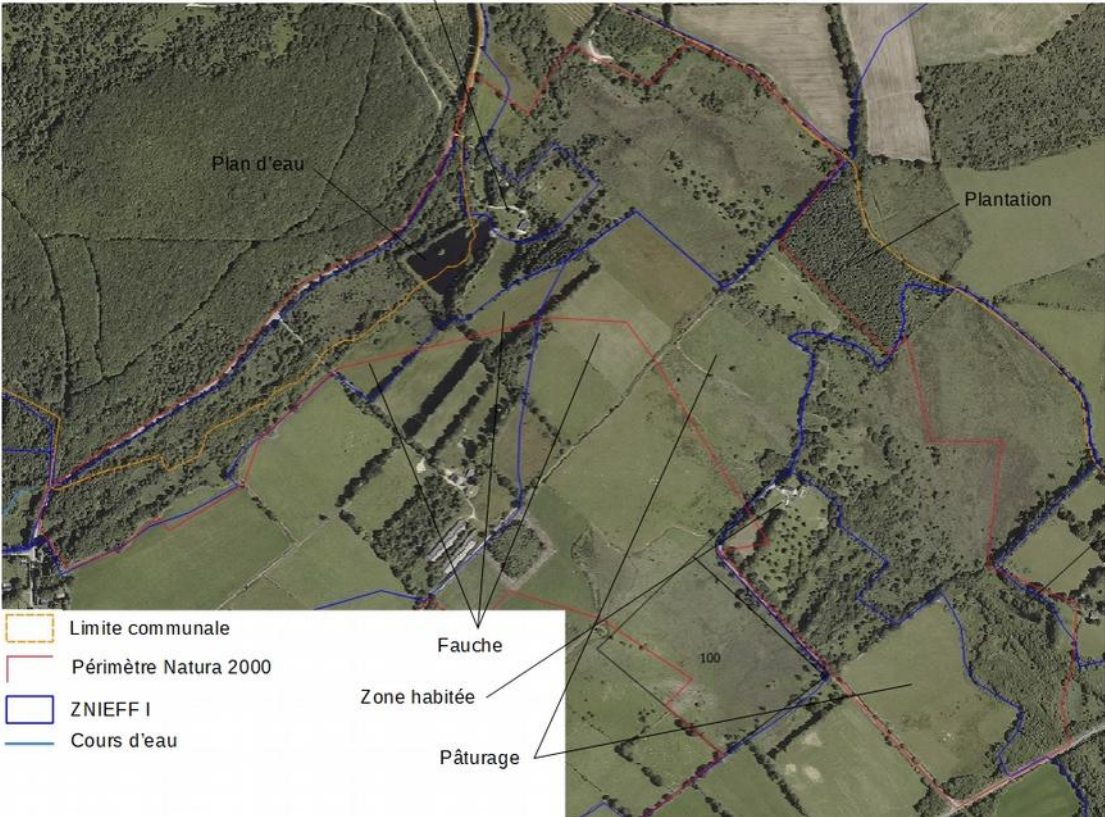




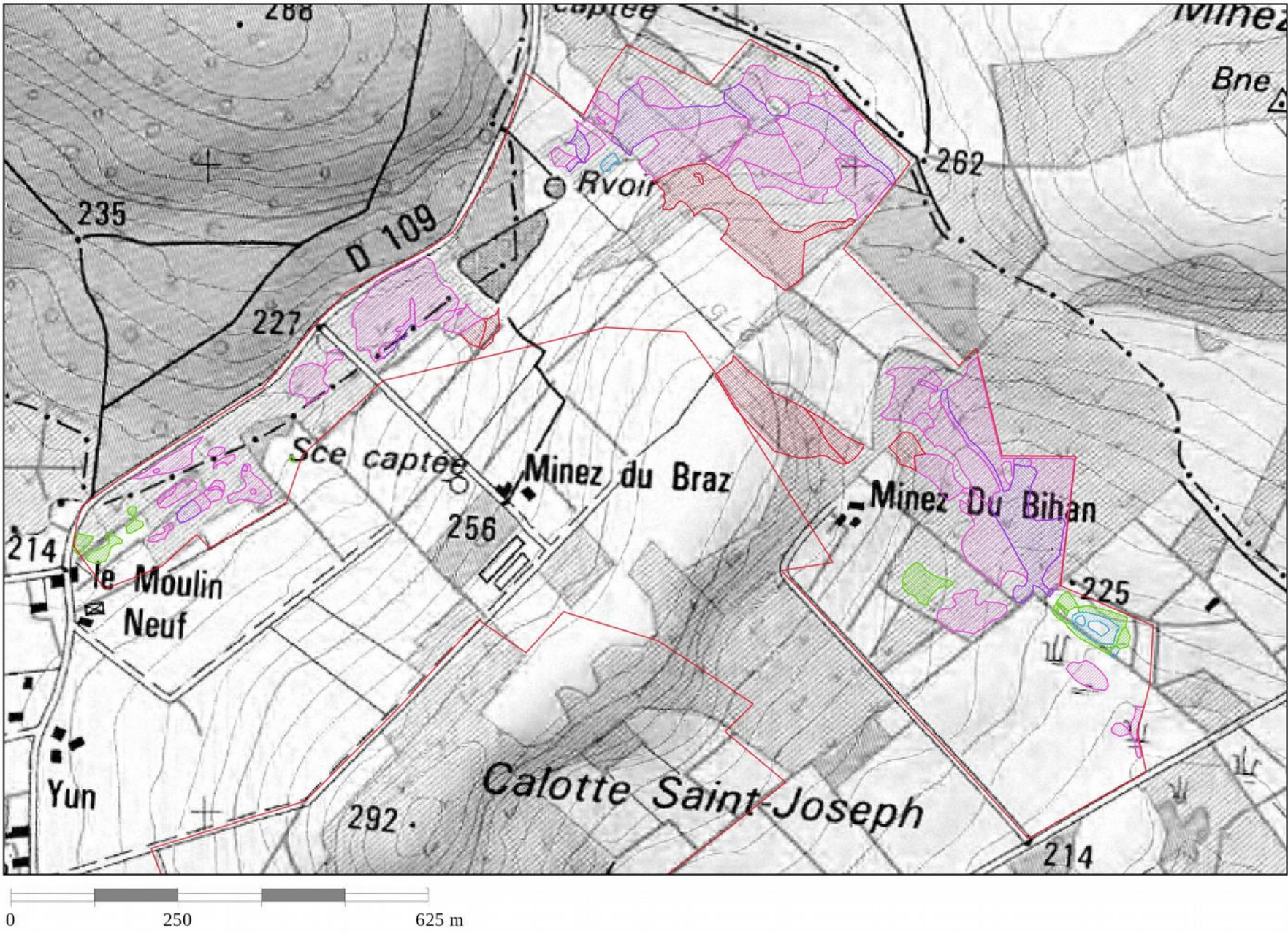
MINEZ DU		
Surface	63,9 ha	
Commune(s)	Langonnet, Paule	
Propriétaire(s)	Commune de Langonnet : 6,9 ha Particuliers : 55,7 ha	
Description		Ce secteur, appelé Minez Du, couvre une partie du versant entre le sommet du Minez Du au nord-est (hors périmètre), le bois de Kerjean à l'ouest (hors périmètre) et la calotte Saint-Joseph au sud.
Habitats d'intérêt communautaire	3110 Eaux oligotrophes très peu minéralisées des plaines sablonneuses (<i>Littorelletalia uniflorae</i>) 4020* Landes humides atlantiques tempérées à <i>Erica ciliaris</i> et <i>Erica tetralix</i> 4030 Landes sèches européennes 6410 Prairies à Molinie sur sols calcaires, tourbeux ou argilo-limoneux (<i>Molinion caeruleae</i>) 7110* Tourbières hautes actives 7120 Tourbières hautes dégradées encore susceptibles de régénération naturelle 7150 Dépressions sur substrats tourbeux du <i>Rhynchosporion</i>	
Cartographie des habitats d'intérêt communautaire et leur état de conservation		
De vastes landes humides et tourbeuses couvrent toute la partie nord et est du secteur. Ces secteurs sont stables, surtout en ce qui concerne les tourbières. On trouve plusieurs landes mésophiles plutôt en mauvais état qu'il faudrait rajeunir et éclaircir. Un plan d'eau intéressant est situé à l'est, fréquenté par les amphibiens et les odonates. La présence du Ragondin est à noter. A l'ouest la zone est plus chaotique avec des patches de landes humides et de prairies oligotrophes qui se dégradent et qu'il conviendrait de reconnecter. Un cours d'eau coule dans cette zone en cours de boisement. Cet ensemble a été identifié par FCBE comme un corridor écologique permettant de connecter le versant du bois de Kerjean à Minez Du. Il est possible que certaines zones tourbeuses boisées présentent un intérêt communautaire. (Voir cartographie des habitats d'intérêt communautaire à la fin de la fiche)		
Autres types de milieux et	Prairies, boisements mixtes humides, ronciers, ptéridaies et fourrés Plan d'eau	

d'occupation du sol	Zones artificialisées : bâti, routes	
Espèces d'intérêt communautaire	<i>Lutra lutra</i> , Loutre d'Europe <i>Barbastella barbastellus</i> , Barbastelle d'Europe <i>Rhinolophus ferrumequinum</i> , Grand rhinolophe <i>Myotis emarginatus</i> , Murin à oreilles échancrées	Présence possible : <i>Lucanus cervus</i> , Lucane cerf-volant <i>Elona quimperiana</i> , Escargot de Quimper
Autres espèces patrimoniales	Espèces végétales : <i>Drosera intermedia</i> , Rossolis intermédiaire, <i>Drosera rotundifolia</i> , Rossolis à feuilles rondes, <i>Narthecium ossifragum</i> , Narthécie des marais, <i>Rhynchospora alba</i> , Rhynchospora blanc, <i>Potentilla palustris</i> , Potentille des marais, <i>Menyanthes trifoliata</i> , Trèfle d'eau, <i>Pinguicula lusitanica</i> , Grassette du Portugal, <i>Scirpus cespitosus</i> subsp. <i>germanicus</i> , Scirpe cespiteux Avifaune : <i>Circus cyaneus</i> , Busard Saint-Martin, <i>Circus pygargus</i> , Busard cendré, <i>Circus aeruginosus</i> , Busard des roseaux, <i>Falco subbuteo</i> , Faucon hobereau, <i>Asio flammeus</i> , Hibou des marais, <i>Pernis apivorus</i> , Bondrée apivore, <i>Caprimulgus europaeus</i> , Engoulevent d'Europe, <i>Sylvia undata</i> , Fauvette pitchou Chiroptères : <i>Pipistrellus nathusii</i> , Pipistrelle de Nathusius, <i>Pipistrellus kuhlii</i> , Pipistrelle de Kuhl, <i>Pipistrellus pipistrellus</i> , Pipistrelle commune	
Périmètres de protection/ désignation	ZNIEFF I – Tourbières nord de Minez Du Braz et de Guernhir ZNIEFF I – Minez Du – Calotte Saint-Joseph – Ker Agathe ZNIEFF I – Tourbière et landes humides de Minez Du Bihan – Guernourien Espace naturel sensible Projet d'extension du site Natura 2000 « Rivière Ellé » sur la tourbière de Guernhir. Secteur concerné par des périmètres de protection de captages d'eau.	
Patrimoine culturel et archéologique	Anciennes pratiques d'extraction de tourbe	
Activités humaines pratiquées	Pâturage et fauche, avec utilisation locale d'herbicide pour le désherbage de certaines clôtures. Zones habitées et jardinées impliquant l'introduction d'espèces végétales exotiques. Fréquentation : randonnée, sports de loisirs, véhicules à moteur. Gestion forestière avec une petite partie du boisement versant ouest dotée d'un plan simple de gestion.	
Schéma de localisation des activités humaines		

	 <p>Zone habitée</p> <p>Plan d'eau</p> <p>Plantation</p> <p>Plan d'eau</p> <p>Limite communale</p> <p>Périmètre Natura 2000</p> <p>ZNIEFF I</p> <p>Cours d'eau</p> <p>Fauche</p> <p>Zone habitée</p> <p>Pâturage</p> <p>100</p>
Propositions d'actions	<ul style="list-style-type: none"> - Restauration et entretien des landes mésophiles - Lutte contre la Fougère aigle sur les landes encore peu dégradées - Veille sur l'expansion d'espèces végétales exotiques potentiellement envahissantes - Entretien des landes humides - Reconnexion des landes et prairies humides dans la partie ouest du secteur - Réouverture des abords du cours d'eau en cours de boisement - Détermination et cartographie des habitats tourbeux boisés - Suivi de l'état des tourbières et veille au maintien des fonctionnalités hydrologiques
Photographies	<div data-bbox="384 1330 901 1671">  <p>Photo 2 : Lande mésophile dégradée</p> </div> <div data-bbox="917 1330 1437 1671">  <p>Photo 3 : Lande humide et tourbière à l'est du secteur</p> </div>
Remarques diverses	<p>La discontinuité du périmètre entre la calotte Saint-Joseph et Minez Du est peu compréhensible au regard des habitats de lande présents sur les parcelles cadastrales n°1 et 100 qui séparent les deux secteurs. Il en est de même pour la parcelle AD79, lande tourbeuse de la photo 3, qui est étrangement découpée par le périmètre Natura 2000. La cohérence du périmètre du site serait grandement améliorée par l'intégration de ces zones.</p> <p>La partie au sud du bois de Kerjean, comportant la tourbière de Guernhir, est amenée à être incluse dans le périmètre du site Natura 2000 Rivière Ellé en 2018. Cette tourbière fait partie du périmètre ZNIEFF et est inscrite dans le schéma des ENS du Morbihan.</p>

	<p>Exploitée pour la tourbe au cours de la Seconde Guerre Mondiale, pour compenser la pénurie d'énergie, la tourbière de Guernhir présente, en plus de son intérêt écologique, un intérêt historique. Le bois de Kerjean est quant à lui inscrit au schéma ENS des Côtes d'Armor.</p> <p>Il faudra veiller dans l'animation du site à prendre en considération le classement ENS et la gestion programmée dans ce cadre. Le rapport de FCBE de 2016, sur les opportunités de création d'un ENS sur la commune de Langonnet, donne des précisions quant aux menaces pesant sur les milieux et les actions prioritaires à envisager. Cette étude pourra servir d'appui.</p>
--	---

Cartographie des habitats d'intérêt communautaire sur le secteur de Minez Du



Légende

- FR5300003 Complexe de l'est des Montagnes noires
- Habitats d'intérêt communautaire
 - 3110 - Eaux oligotrophes très peu minéralisées des plaines sablonneuses (*Littorelletalia uniflorae*)
 - 4020* - Landes humides atlantiques tempérées à *Erica ciliaris* et *Erica tetralix*
 - 4030 - Landes sèches européennes
 - 6410 - Prairies à *Molinie* sur sols calcaires, tourbeux ou argilo-limoneux
 - 7110* - Tourbières hautes actives
 - 7120 - Tourbières hautes dégradées encore susceptibles de régénération naturelle
 - 7150 - Dépressions sur substrats tourbeux du *Rhynchosporion*

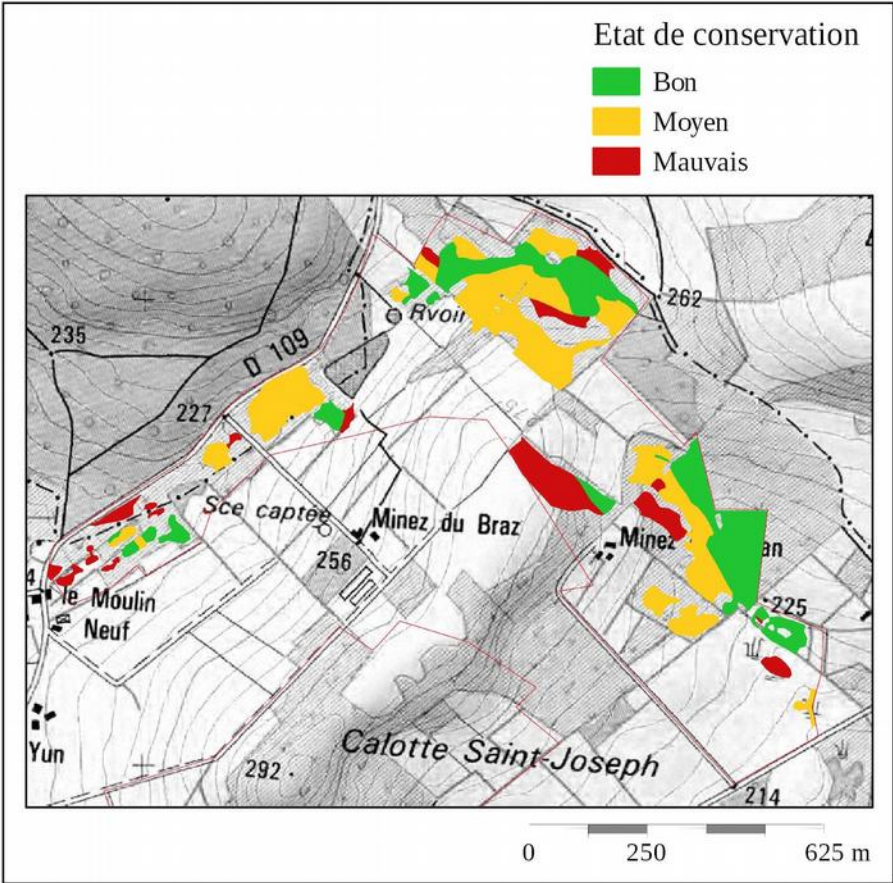
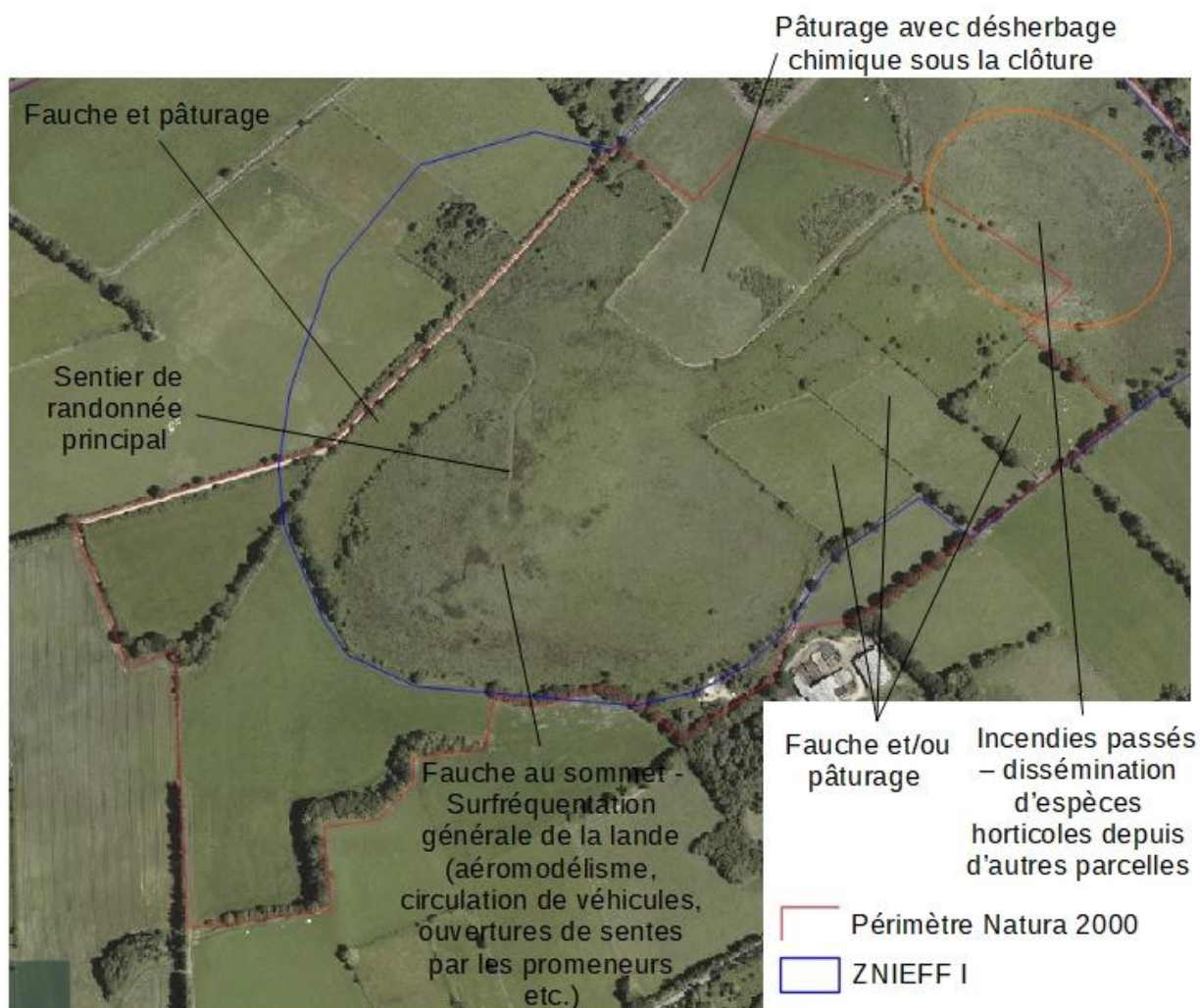




Schéma de localisation des activités humaines

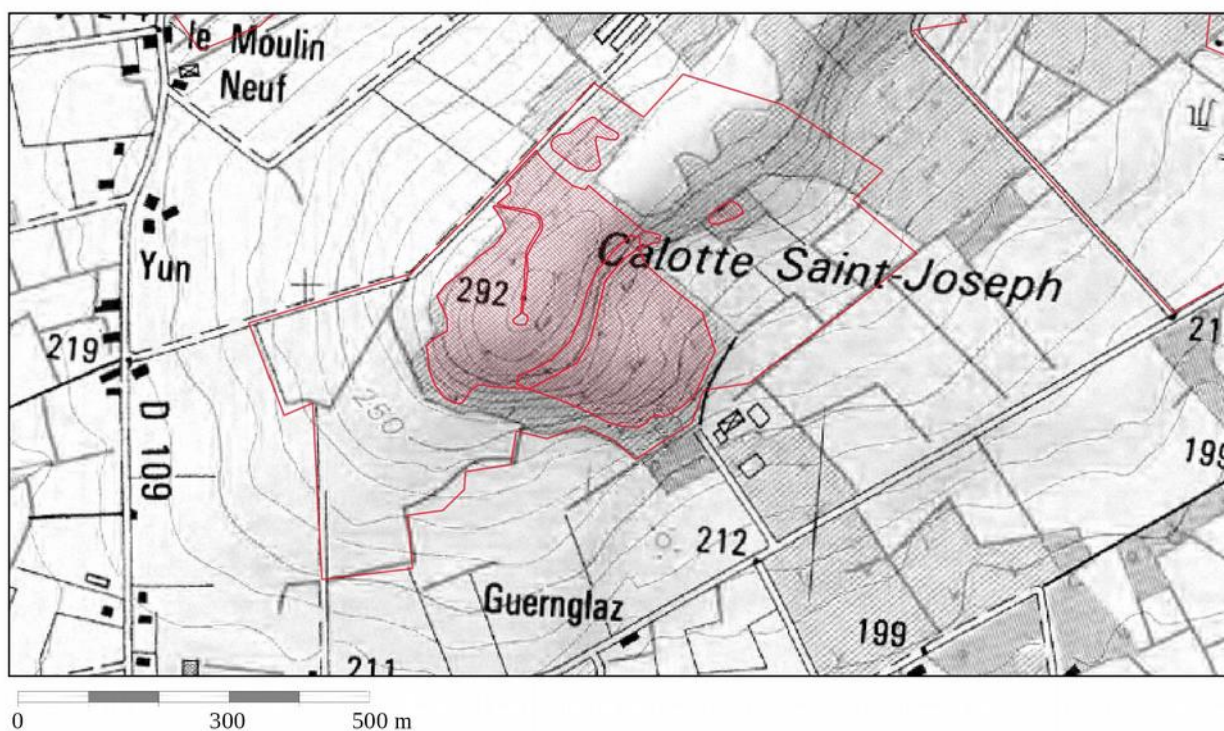


Source des données sur les pratiques et les menaces : FCBE (2016) – Étude d'opportunité sur la commune de Langonnet, Département du Morbihan Politique Espaces naturels sensibles.

Propositions d'actions	<ul style="list-style-type: none"> - Veille sur l'évolution de la lande et fauche à programmer si besoin - Lutte contre la Fougère aigle si colonisation de celle-ci sur la lande. 	
Photographies	 <p>Photo 2 : Vue de la calotte Saint Joseph sur Minez Du</p>	 <p>Photo 3 : Sommet de la calotte</p>

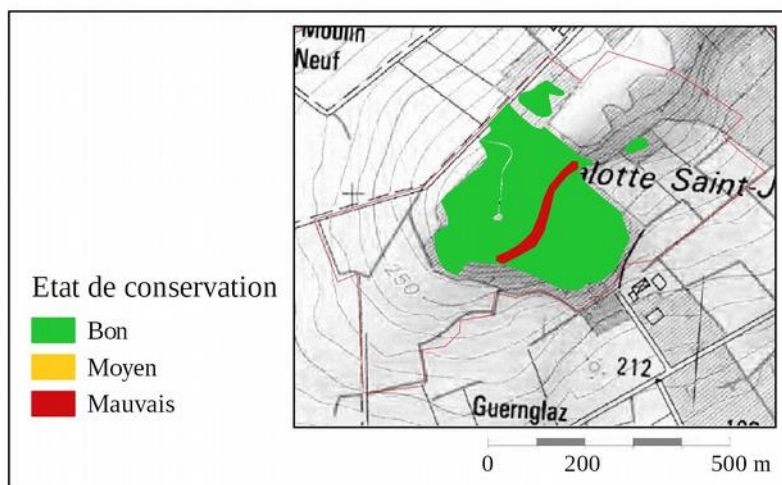
	<p data-bbox="922 163 1364 230">Photo 4 : Chemin d'exploitation et de randonnée</p> 
<p data-bbox="156 544 295 611">Remarques diverses</p>	<p data-bbox="384 544 1439 611">Il faudra veiller dans l'animation à prendre en considération le classement ENS et la gestion programmée dans ce cadre.</p> <p data-bbox="384 611 1439 745">La discontinuité du périmètre entre Minez Du et le secteur de Saint-Joseph est difficilement compréhensible au regard des habitats de lande présents sur toute la parcelle. La connexion de ces deux secteurs devra être envisagée pour une meilleure cohérence du site Natura 2000.</p>

Cartographie des habitats d'intérêt communautaire sur le secteur de Saint Joseph



Légende

- FR5300003 Complexe de l'est des Montagnes noires
- Habitats d'intérêt communautaire
- 4030 - Landes sèches européennes



Fond cartographique : Scan25® IGN
Données habitats : Biotope 2008
Auteur : AMV 2017