

# Photomontage n°4 - Vue depuis l'intersection RD76/RD63, peripherie ouest du lieu-dit «le Poteau St-Yves»

0°

n°1: E5 | E4 | E3 | E2 | E1

50°



Photomontage, montage triptyque 2x50°, distance orthoscopique 42cm

## Information sur le point de vue

Coordonnées Géographiques : N48°16'10,11" W002°57'58,08"

Altitude ngf du point : 260 m

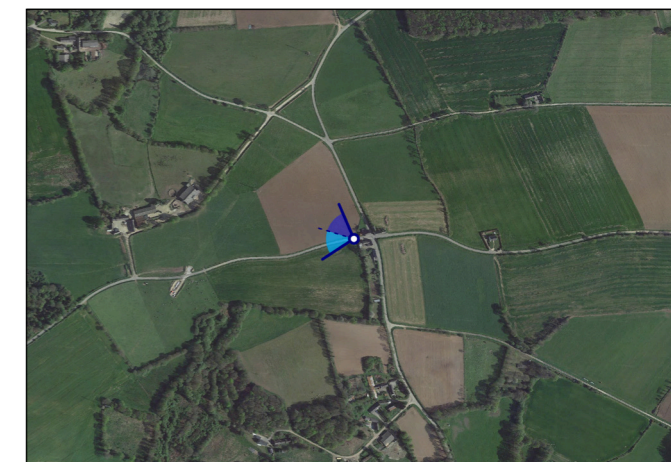
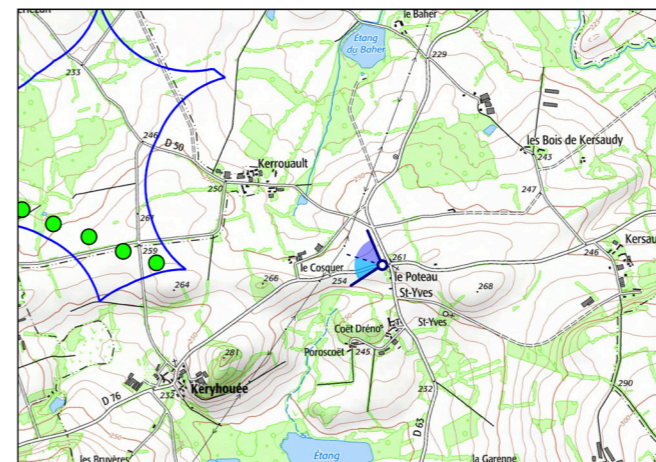
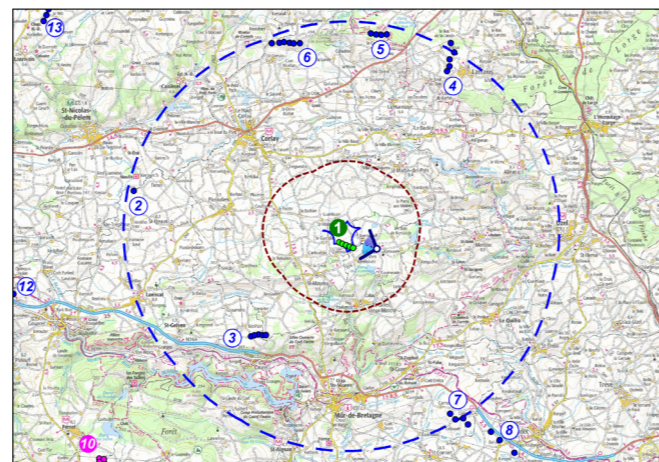
Distance à l'éolienne la plus proche : 1 176 m

Condition de prise de vue : 13 février 2017 à 10:25

Distance orthoscopique : 42 cm (distance théorique à laquelle il convient de le regarder la planche de photomontage)

Focale de prise de vue : équivalent 50mm capteur plein format

Angle de vue : 100° en montage triptyque 2x50°





#### Commentaire paysager du photomontage n°4

Ce photomontage illustre la perception du parc des Grands-Clos depuis les axes proches des RD76 et RD63, ainsi que depuis les hameaux à l'est du projet.

Toutes les éoliennes sont visibles depuis ce point de vue ; l'implantation du parc génère ici le dessin d'une ligne régulière comprise dans une faible emprise visuelle horizontale, avec un effet de perspective qui dirige le regard et fait écho à la ligne de la RD76 qui parcourt le relief.

Les éoliennes les plus proches (E5 et E4 principalement) génèrent un contraste d'échelle modéré, leur taille apparente dépasse celle des autres éléments paysagers.

Le nouveau motif généré par le parc est donc prégnant dans cette vue, tout en étant très lisible et en cohérence avec les lignes du paysage d'accueil.

# Photomontage n°5 - Vue depuis le lieu-dit « Keryhouée »



Photomontage, montage triptyque 2x50°, distance orthoscopique 42cm

## Information sur le point de vue

Coordonnées Géographiques : N48°15'50,11" W002°58'48,17"

Altitude ngf du point : 245 m

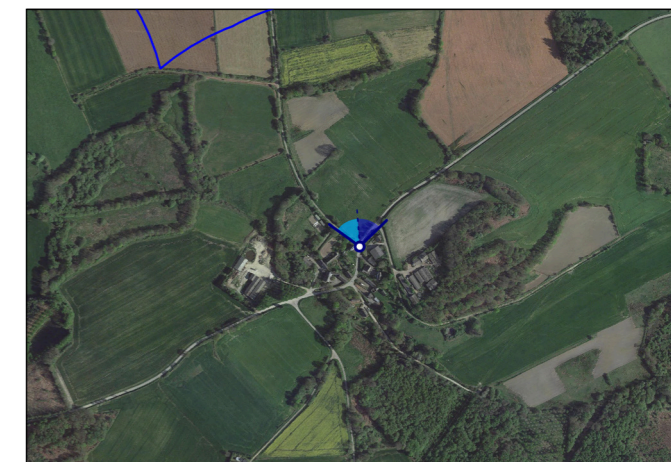
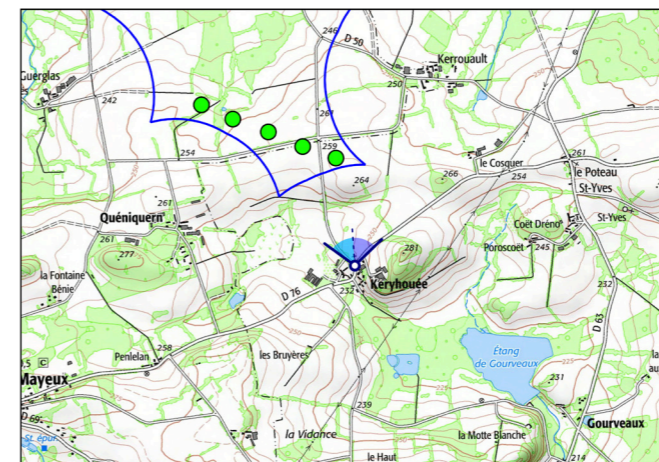
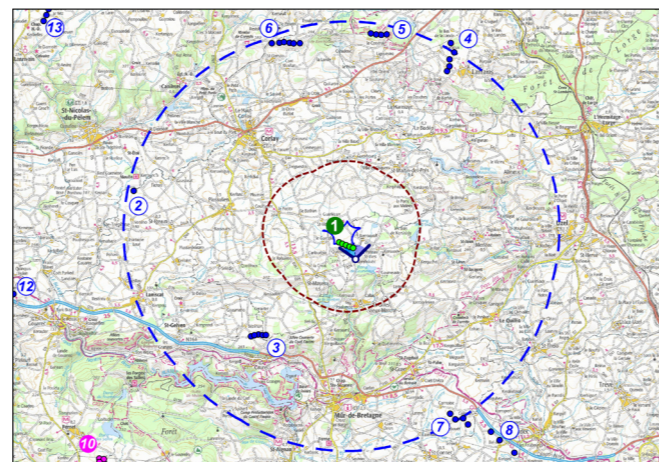
Distance à l'éolienne la plus proche : 568 m

Condition de prise de vue : 13 février 2017 à 10:45

Distance orthoscopique : 42 cm (distance théorique à laquelle il convient de le regarder la planche de photomontage)

Focale de prise de vue : équivalent 50mm capteur plein format

Angle de vue : 100° en montage triptyque 2x50°





### Commentaire paysager du photomontage n°5

Le photomontage est localisé en périphérie nord du hameau de Keryhouée, il permet d'évaluer la perception du projet situé à un peu plus de 500m du bâti.

On observe que la vue sur les éoliennes en sortie nord de ce hameau est partiellement filtrée par les arbres et le talus de bord de route ; seules E4 et E5 sont perçues de manière franche. Les éoliennes apparaissent en léger surplomb par rapport à ce point d'observation, malgré cela il n'y a pas d'effet de rupture d'échelle, la taille apparente des machines reste inférieure à celle des éléments paysagers proches.

# Photomontage n°6 - Vue depuis la RD76 entre Penlelan et Keryhouée



Photomontage, montage triptyque 2x50°, distance orthoscopique 42cm

## Information sur le point de vue

Coordonnées Géographiques :  $N48^{\circ}15'38,40'' W002^{\circ}59'14,08''$

Altitude ngf du point : 261 m

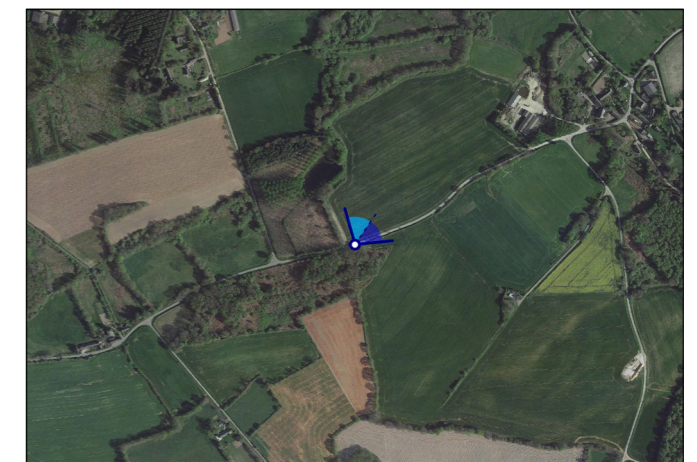
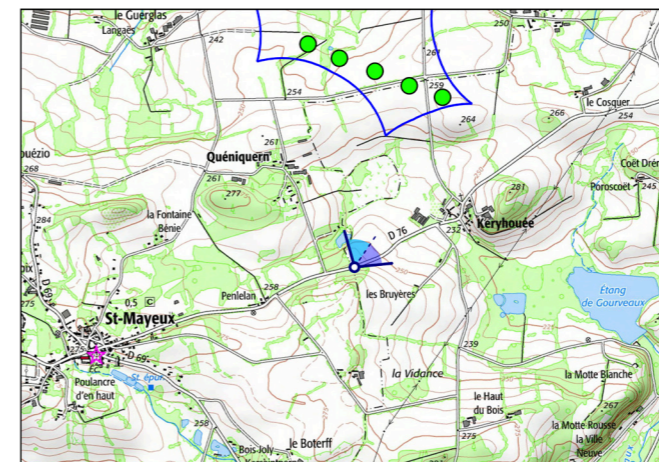
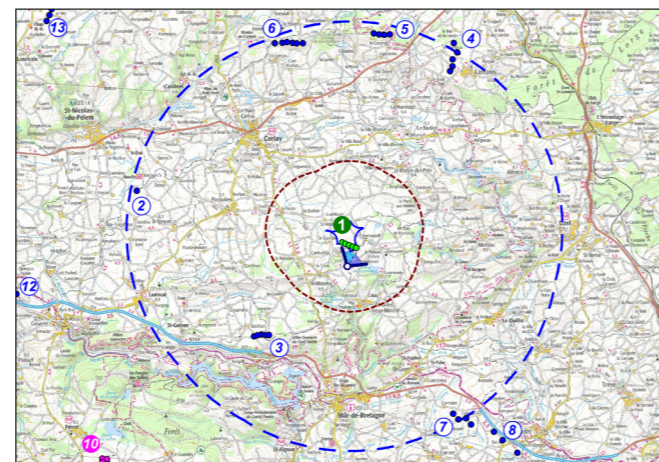
Distance à l'éolienne la plus proche : 982 m

Condition de prise de vue : 13 février 2017 à 8:00

Distance orthoscopique : 42 cm (distance théorique à laquelle il convient de le regarder la planche de photomontage)

Focale de prise de vue : équivalent 50mm capteur plein format

Angle de vue : 100° en montage triptyque 2x50°





### Commentaire paysager du photomontage n°6

Ce photomontage montre une vue du parc depuis un point ouvert de la RD76, situé à environ 1km de distance de l'éolienne la plus proche.

E1 apparaît en transparence derrière les peupliers, les quatre autres machines sont visibles en entier en vue franche. Depuis ce point le motif généré par l'implantation en ligne est particulièrement lisible et graphique, les interdistances homogènes forment un rythme régulier.

L'angle de vue étant parallèle à la ligne, l'emprise visuelle occupée par le parc est relativement importante (proche de 50°). L'alignement des mâts s'appuie sur les points hauts du relief et apparaît

donc bien adapté à la structure paysagère de cette vue. La perception des éoliennes génère un léger contraste d'échelle vis-à-vis de la taille apparente des autres motifs paysagers perçus (végétation bocagère, hameau de Keryhouée) ; elles sont cependant suffisamment éloignées du hameau dans le champ visuel et n'occasionnent pas d'effet d'écrasement.

# Photomontage n°7 - Vue depuis l'entrée sud du hameau de Queniquern

0°

n°1:E1

E2

50°



Photomontage, montage triptyque 2x50°, distance orthoscopique 42cm

## Information sur le point de vue

Coordonnées Géographiques : N48°15'48,64" W002°59'29,07"

Altitude ngf du point : 258 m

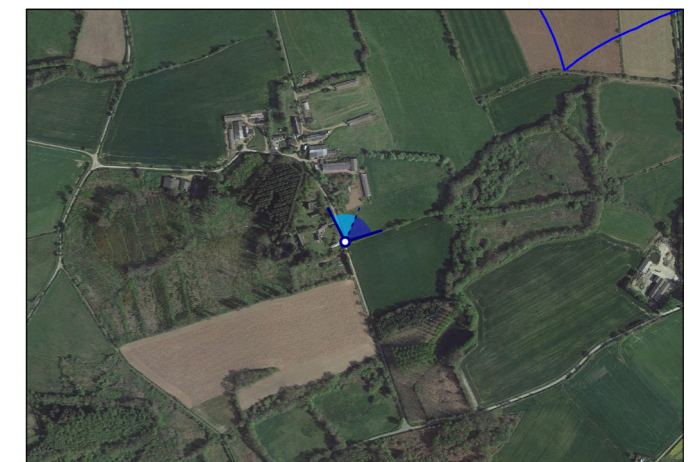
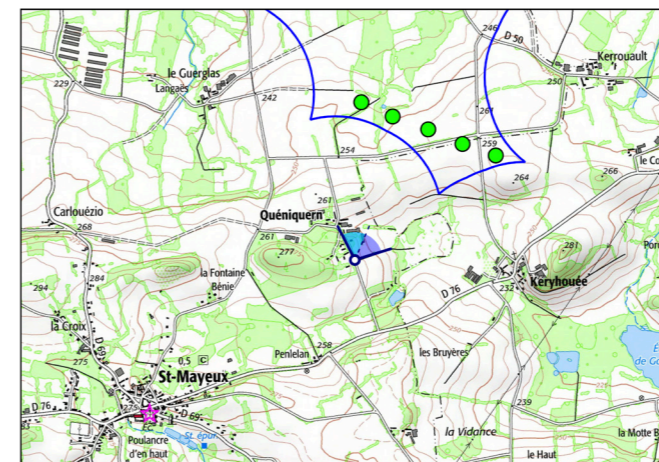
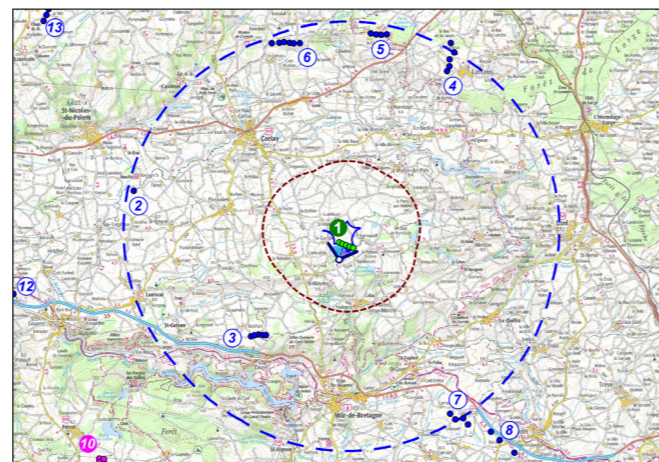
Distance à l'éolienne la plus proche : 776 m

Condition de prise de vue : 13 février 2017 à 11:00

Distance orthoscopique : 42 cm (distance théorique à laquelle il convient de le regarder la planche de photomontage)

Focale de prise de vue : équivalent 50mm capteur plein format

Angle de vue : 100° en montage triptyque 2x50°





### Commentaire paysager du photomontage n°7

Ce point de vue permet d'appréhender les effets du projet sur les perceptions depuis le hameau proche de Quéniquern, situé au sud du parc projeté.

Le parc éolien apparaît ici comme une ligne droite très régulière grâce aux interdistances et tailles apparentes homogènes, il est donc facilement lisible dans le paysage. Deux des cinq éoliennes (E1 et E2) sont partiellement masquées par la végétation taillée au premier plan.

L'emprise visuelle horizontale du parc est relativement importante depuis ce point de vue (>60° du champ visuel), et les éoliennes E4 et E5 induisent un léger contraste d'échelle par rapport aux élé-

ments du paysage environnant.

Avec une taille de machine réduite (86,5m), ce contraste reste cependant relativement faible au vu de la proximité du parc (800m environ).



# Photomontage n°8 - Vue depuis le lieu-dit « le Guerglas »

0°

50°



Photomontage, montage triptyque 2x50°, distance orthoscopique 42cm

## Information sur le point de vue

Coordonnées Géographiques :  $N48^{\circ}16'13,80'' W003^{\circ}00'05,67''$

Altitude ngf du point : 239 m

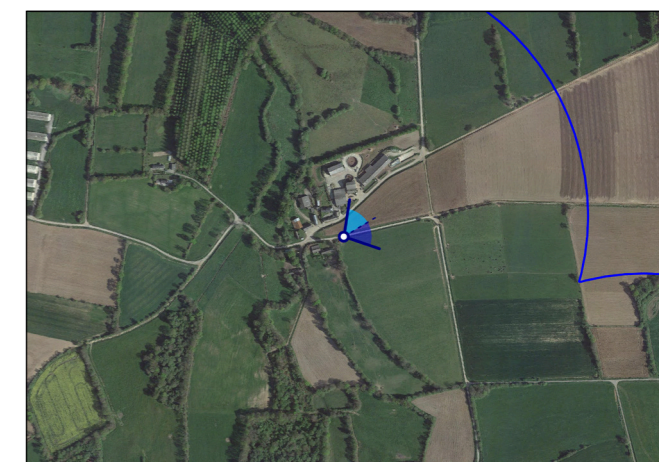
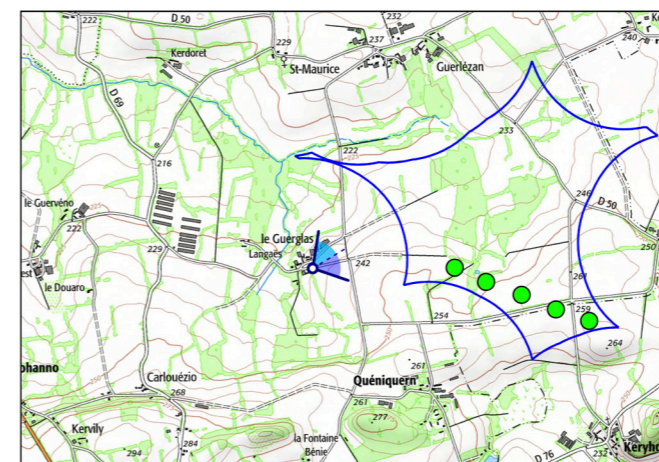
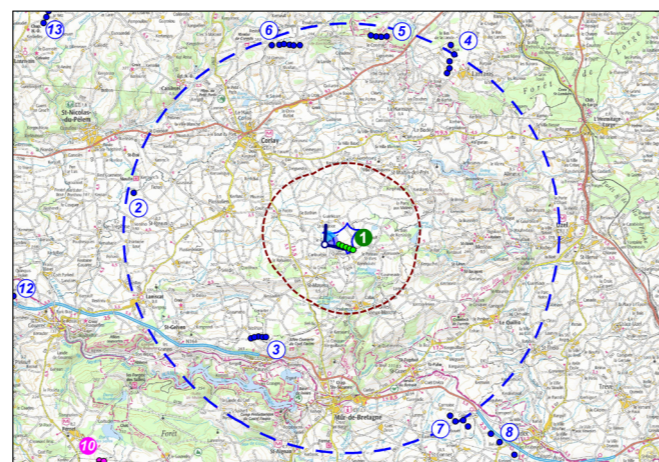
Distance à l'éolienne la plus proche : 734 m

Condition de prise de vue : 13 février 2017 à 14:11

Distance orthoscopique : 42 cm (distance théorique à laquelle il convient de le regarder la planche de photomontage)

Focale de prise de vue : équivalent 50mm capteur plein format

Angle de vue : 100° en montage triptyque 2x50°





### Commentaire paysager du photomontage n°8

La prise de vue est localisée en périphérie du hameau du Guerglas, à environ 700m à l'ouest de l'éolienne la plus proche (E1).

Le photomontage montre que la perception du parc projeté depuis ce hameau est partiellement masquée par le relief ; ce lieu de vie est effectivement implanté en bas de pente par rapport au projet. La logique d'implantation linéaire du parc se devine facilement, la perspective donnée par l'alignement des machines dirige le regard vers la droite du panorama.

Le point de vue est plutôt ouvert en termes de végétation, les éoliennes apparaissent donc comme un

nouvel élément bien visible dans ce paysage. Il n'y a toutefois pas de contraste d'échelle majeur induit, malgré leur proximité la taille apparente des machines respecte les dimensions du paysage perçu.