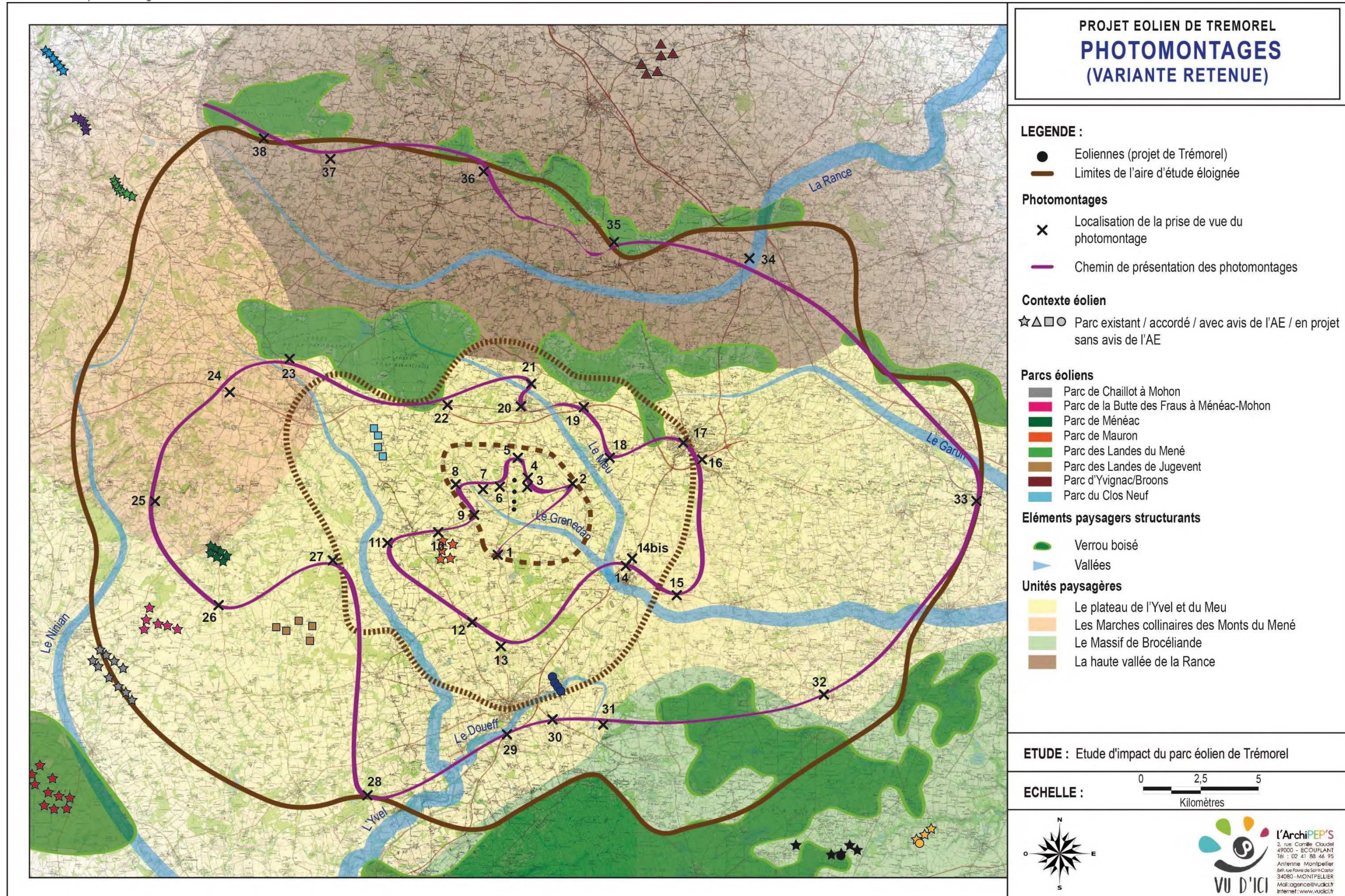
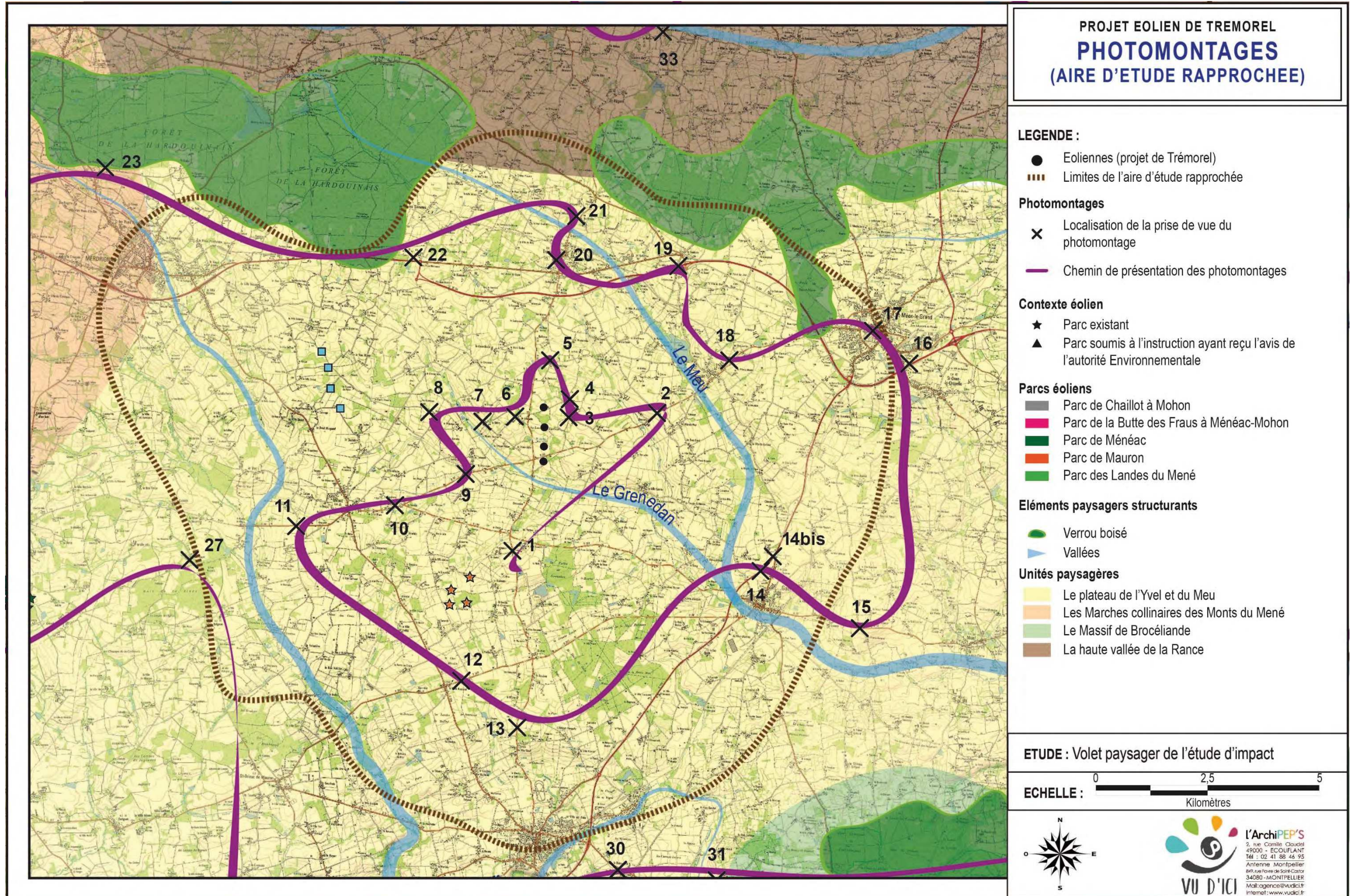


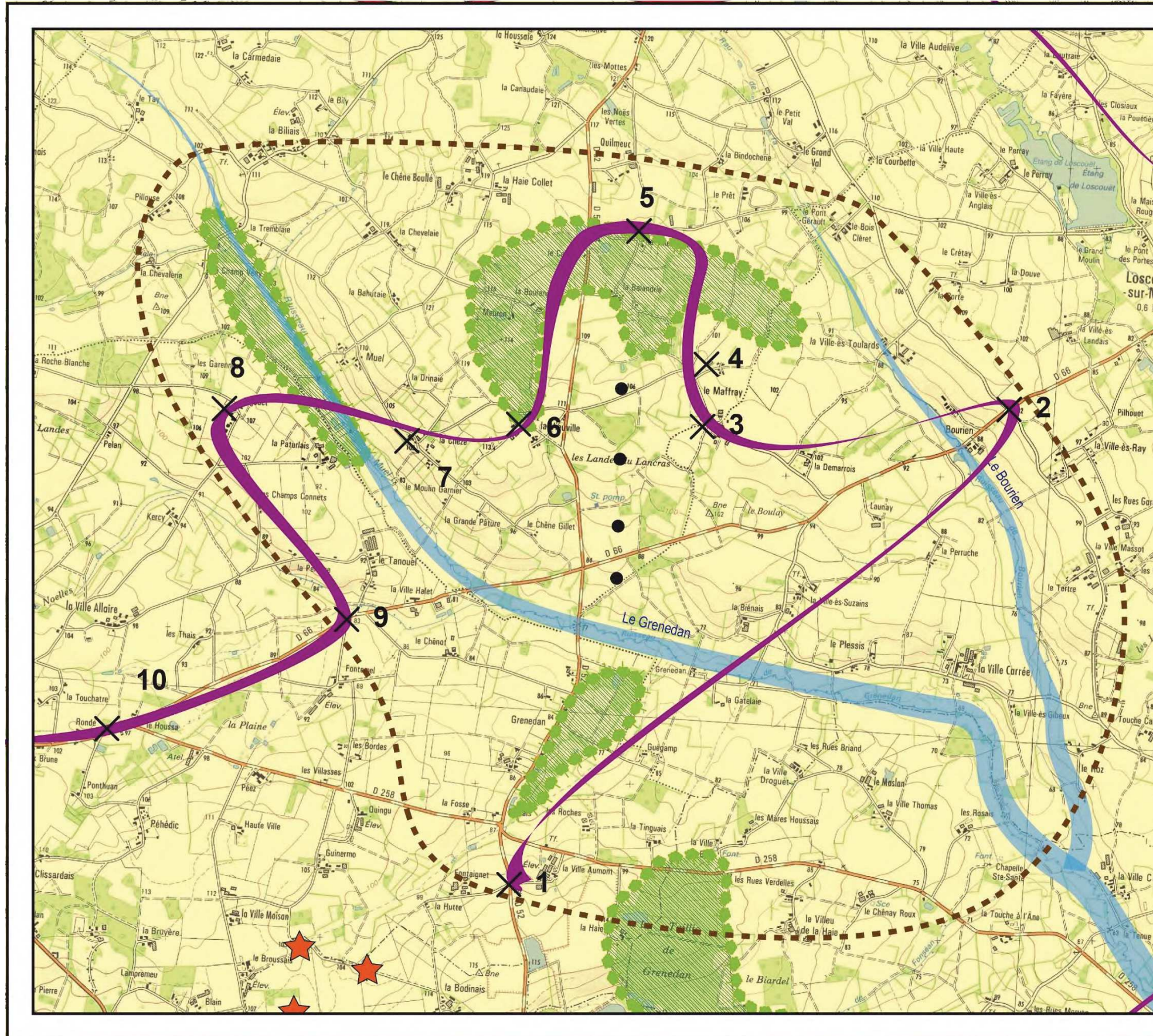
Carte de localisation des photomontages



Carte de la localisation des photomontages à l'échelle de l'aire d'étude rapprochée



Carte de la localisation des photomontages à l'échelle de l'aire d'étude immédiate



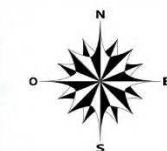
PROJET EOLIEN DE TREMOREL PHOTOMONTAGES (AIRE D'ETUDE IMMEDIATE)

LEGENDE :

- Eoliennes (projet de Trémorel)
 - Limites de l'aire d'étude immédiate
- Photomontages**
- ✕ Localisation de la prise de vue du photomontage
 - Chemin de présentation des photomontages
- Contexte éolien**
- ★ Parc existant
- Parcs éoliens**
- Parc de Mauron
- Éléments paysagers structurants**
- Verrou boisé
 - ▶ Vallées
- Unités paysagères**
- Le plateau de l'Yvel et du Meu

ETUDE : Etude d'impact du parc éolien de Trémorel

ECHELLE : 0 0,5 1
Kilomètres



Légende :

- - - - -> Éolienne totalement non visible
- > Éolienne partiellement ou totalement visible
- Parc de Trémorél

- Parc de Mauron
- Parc de Ménéac
- Parc de la Butte des Fraus
- Parc des Landes du Mené
- Parc des Landes de Jugevent
- Parc de Gaël
- Parc du Clos Neuf
- Parc de Broons/Yvignac



Vue 1 : Depuis la Ville Aumont

Particularité : Aire d'étude immédiate, point haut, unité paysagère du plateau de l'Yvel et du Meu, vue depuis un espace habité, vue statique et dynamique.

Commentaire :

Depuis ce point de vue situé au sud du projet, à proximité d'habitations et en point haut, les éoliennes se perçoivent sous la forme d'une ligne régulière décroissante vers la gauche, qui suit la perspective et le point de fuite de la voie. Si la proximité fait que les machines paraissent grandes au-dessus de l'assise boisée, qui en comparaison se perçoit comme un élément de petite taille, cet effet d'écrasement n'entâche pas la lisibilité du projet dans le paysage. Aucun effet cumulé est à noter. L'impact du projet reste quand même fort depuis ce point de vue.

Photographie :

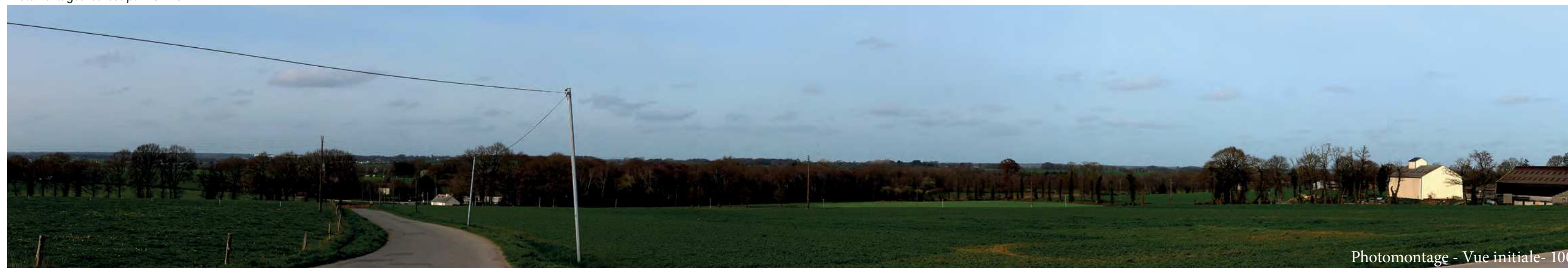
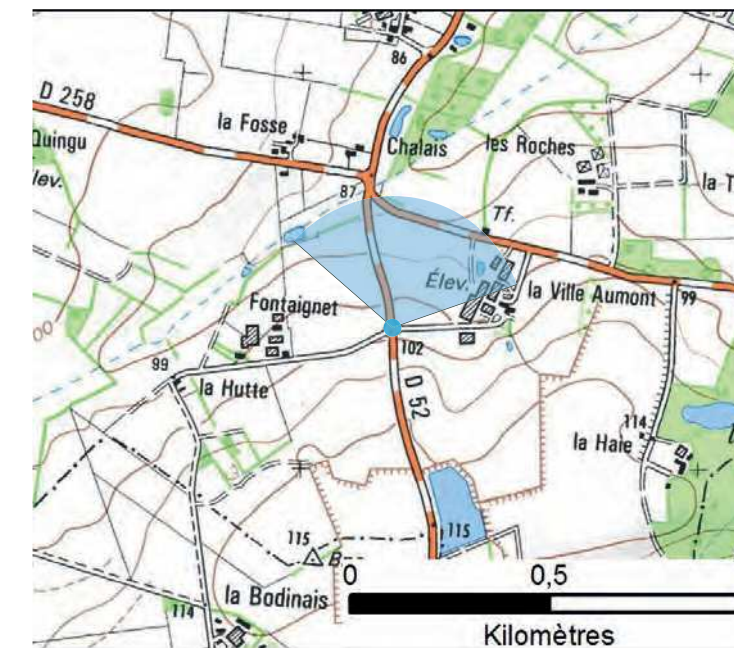
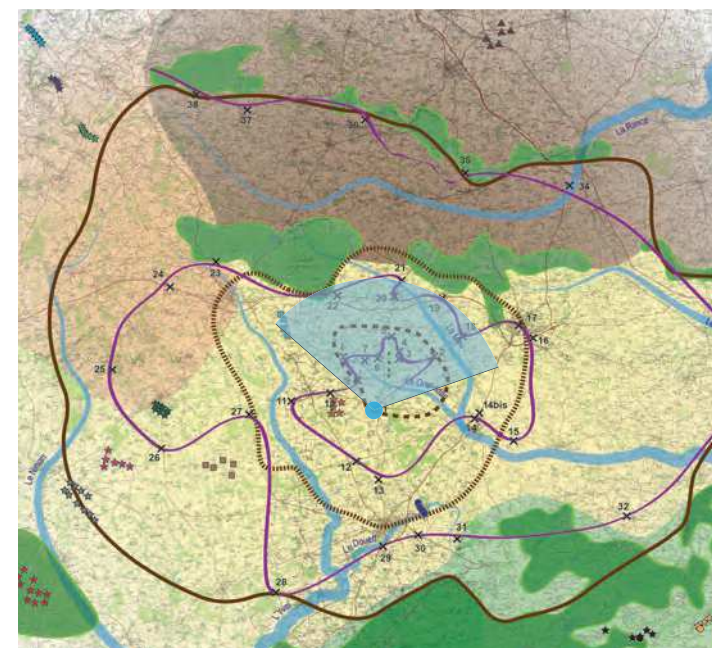
Azimut : 20°
Champ : 100°
Focale : 50 mm

Prises de vue et panoramas réalisés par INERSYS

Photomontages réalisés par VU D'ICI

Éoliennes:

Dimensions des éoliennes : Mât 111 m, Pale 69m, Hauteur totale 180 m
Distance à l'éolienne la plus proche : 2.08 km
Distance à l'éolienne la plus éloignée : 3.29 km
Nombre d'éoliennes visibles : 4



Photomontage - Vue initiale - 100°



Photomontage - Vue draft - 100°





Pour restituer le réalisme du photomontage 100°, il est vivement conseillé de l'observer





courbé sur un cercle de 60° à une distance d'environ 80 cm (format 2xA3)



Légende :

- - - - -> Éolienne totalement non visible
- > Éolienne partiellement ou totalement visible
- Parc de Trémorel

- Parc de Mauron
- Parc de Ménéac
- Parc de la Butte des Fraus
- Parc des Landes du Mené
- Parc des Landes de Jugevent
- Parc de Gaël
- Parc du Clos Neuf
- Parc de Broons/Yvignac



Vue 2 : Depuis la D86, en sortie de Loscouët-sur-Meu

Particularité : Aire d'étude immédiate, point haut, unité paysagère du plateau de l'Yvel et du Meu, vue depuis un espace habité, vue statique et dynamique.

Commentaire :

Depuis la sortie de Loscouët-sur-Meu, ce point de vue permet d'apprécier l'insertion du projet dans le paysage proche, au profil micro vallonné. Les éoliennes du projet forment une ligne régulière à l'horizon, qui suit la ligne décroissante du coteau du vallon. Cette implantation permet donc de souligner de manière qualitative les ondulations du paysage. Seul bémol, la taille perçue des machines à cette distance est plus grande que la plupart des éléments paysager environnants, ce qui a tendance à engendrer un effet d'écrasement des éléments verticaux visibles, ainsi qu'à placer le projet comme élément repère principal depuis la voie en sortie du bourg. Toutefois le projet vient s'ajouter dans un paysage déjà marqué par les éoliennes du parc de Mauron et celles du projet du Clos Neuf, visibles au loin, et plus légèrement par celles du parc des landes de Jugevent situées dans l'axe de la voie. Si la lisibilité du contexte éolien est conservée avec un espace de respiration suffisant ou une taille perçue de machine différente entre chaque parc, la création d'un effet d'encadrement de la voie par l'éolien sur deux plans différents, le projet de Trémorel prend clairement le pas sur le rendu des autres projets.

Photographie :

Azimut : 263°

Champ : 100°

Focale : 50 mm

Prises de vue et panoramas réalisés par INERSYS

Photomontages réalisés par VU D'ICI

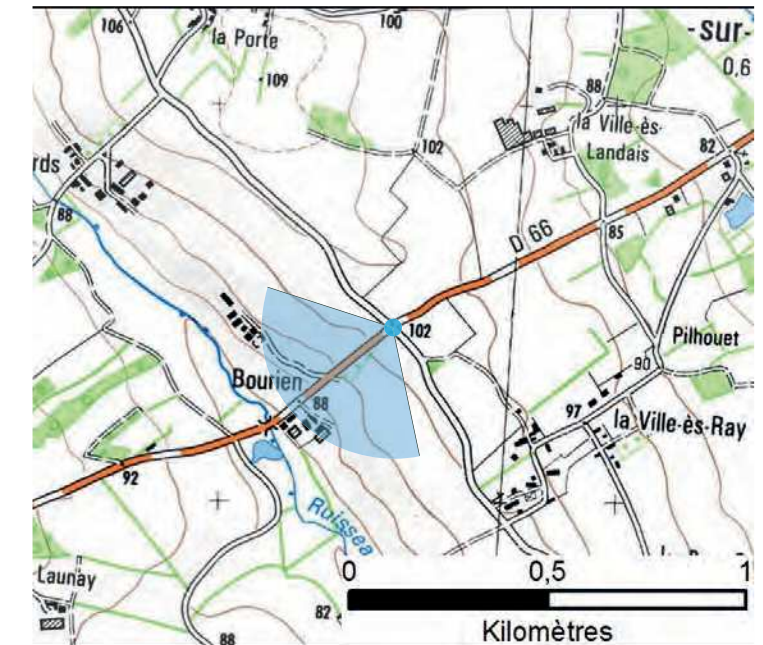
Éoliennes:

Dimensions des éoliennes : Mât 111 m, Pale 69m, Hauteur totale 180 m

Distance à l'éolienne la plus proche : 2,49 km

Distance à l'éolienne la plus éloignée : 2,75 km

Nombre d'éoliennes visibles : 4





Pour restituer le réalisme du photomontage 100°, il est vivement conseillé de l'observer





courbé sur un cercle de 60° à une distance d'environ 80 cm (format 2xA3)



Légende :

- - - - -> Éolienne totalement non visible
- > Éolienne partiellement ou totalement visible
- Parc de Trémorel

- Parc de Mauron
- Parc de Ménéac
- Parc de la Butte des Fraus
- Parc des Landes du Mené
- Parc des Landes de Jugevent
- Parc de Gaël
- Parc du Clos Neuf
- Parc de Broons/Yvignac



Vue 3 : Depuis le hameau du Maffray

Particularité : Aire d'étude immédiate, unité paysagère du plateau de l'Yvel et du Meu, vue depuis un espace habité, vue statique et dynamique.

Commentaire : Les quatre éoliennes du projet de Trémorel se perçoivent selon une ligne régulière et légèrement croissante vers la droite. Prégnantes dans le paysage, elles accompagnent la trame végétale de premier plan, qui joue le rôle d'assise paysagère. L'impact du projet est donc fort depuis ce hameau.

Photographie :

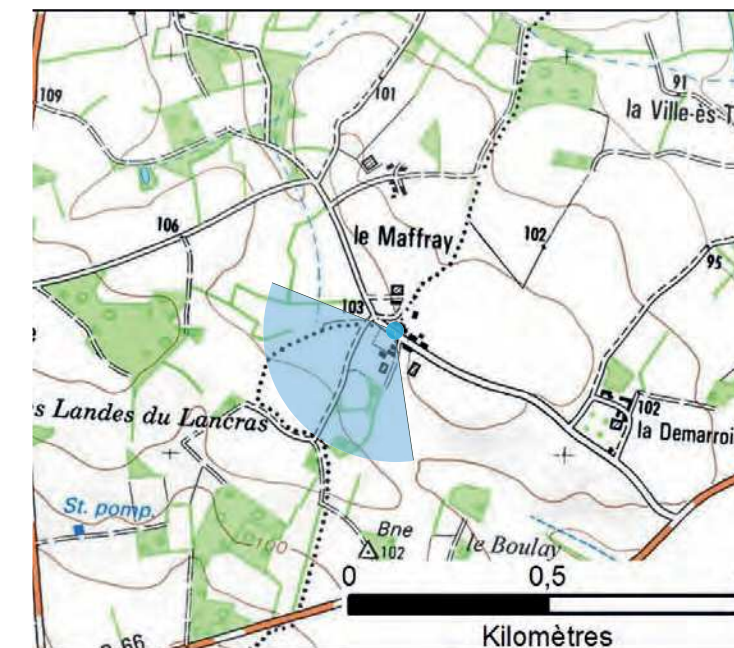
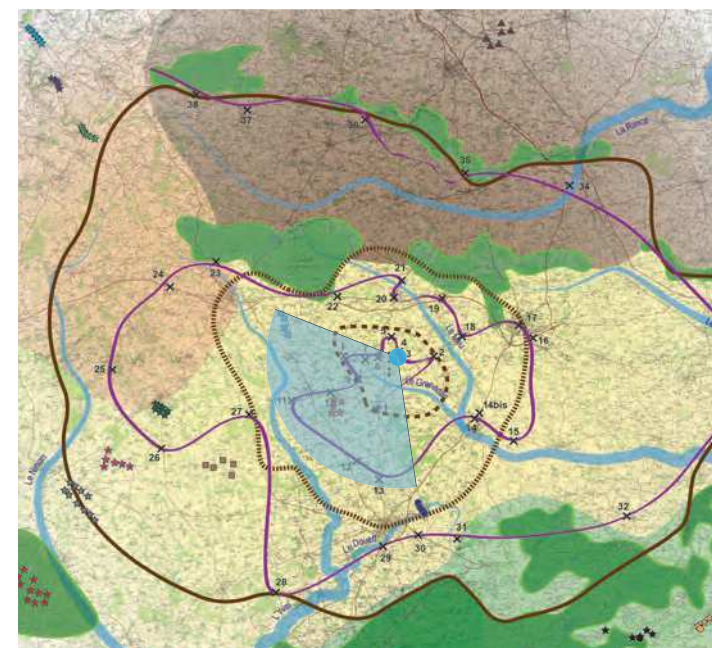
Azimut : 245°
Champ : 100°
Focale : 50 mm

Prises de vue et panoramas réalisés par INERSYS

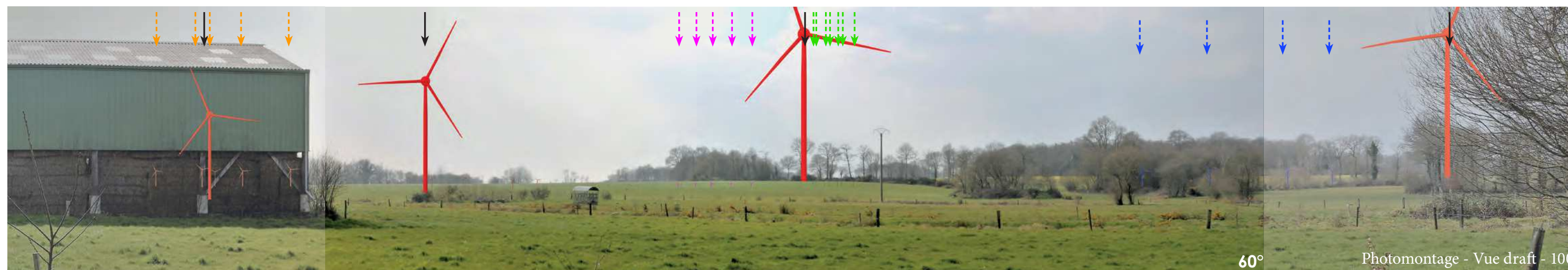
Photomontages réalisés par VU D'ICI

Éoliennes:

Dimensions des éoliennes : Mât 111 m, Pale 69m, Hauteur totale 180 m
Distance à l'éolienne la plus proche : 0.68 km
Distance à l'éolienne la plus éloignée : 1.18 km
Nombre d'éoliennes visibles : 3



Photomontage - Vue initiale - 100°



60°

Photomontage - Vue draft - 100°





Pour restituer le réalisme du photomontage 100°, il est vivement conseillé de l'observer





courbé sur un cercle de 60° à une distance d'environ 80 cm (format 2xA3)



Légende :

- - - - -> Éolienne totalement non visible
- > Éolienne partiellement ou totalement visible
- Parc de Trémorel

- Parc de Mauron
- Parc de Ménéac
- Parc de la Butte des Fraus
- Parc des Landes du Mené
- Parc des Landes de Jugevent
- Parc de Gaël
- Parc du Clos Neuf
- Parc de Broons/Yvignac



Vue 4 : Depuis le hameau de Mafray

Particularité : Aire d'étude immédiate, unité paysagère du plateau de l'Yvel et du Meu, vue depuis un espace habité, vue statique et dynamique.

Commentaire :

Depuis le hameau de Mafray, espace habité situé à moins d'un kilomètre du projet, les éoliennes sont très visibles. Aux vues de la proximité des machines, elles sont prégnantes dans le paysage. L'implantation choisie permet cependant un rendu qualitatif, selon une ligne croissante et homogène, tout en soulignant et accompagnant la trame végétale située au premier plan.

Photographie :

Azimut : 220°

Champ : 100°

Focale : 50 mm

Prises de vue et panoramas réalisés par INERSYS

Photomontages réalisés par VU D'ICI

Éoliennes:

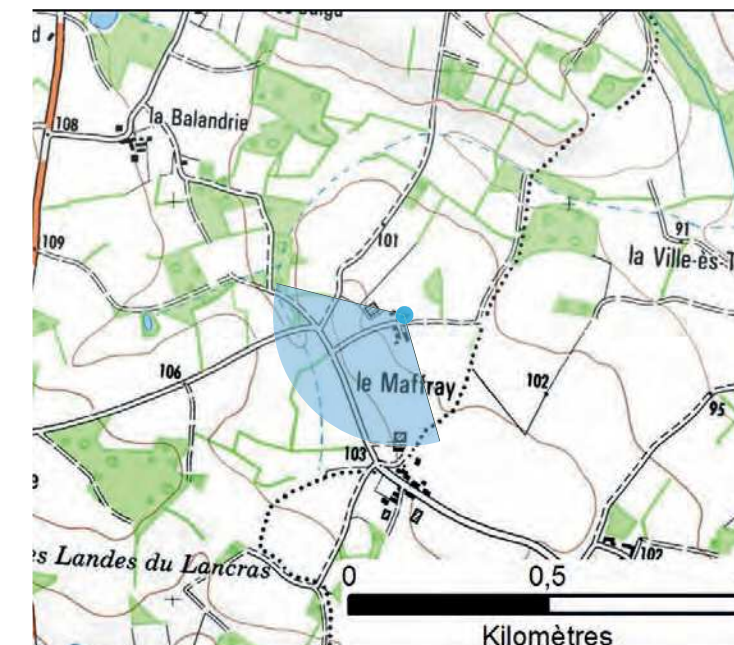
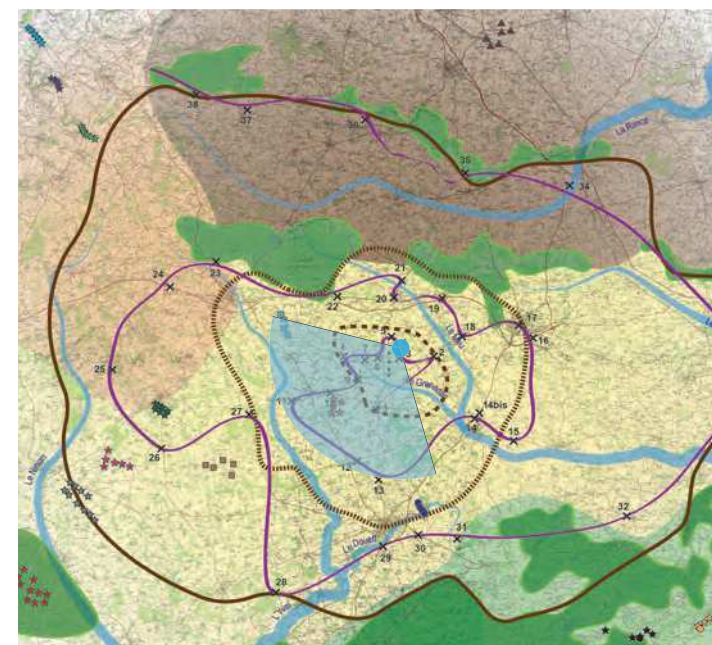
Dimensions des éoliennes : Mât 111 m, Pale 69m,

Hauteur totale 180 m

Distance à l'éolienne la plus proche : 0.65 km

Distance à l'éolienne la plus éloignée : 1.50 km

Nombre d'éoliennes visibles : 4



Photomontage - Vue initiale- 100°



60°

Photomontage - Vue draft - 100°





Pour restituer le réalisme du photomontage 100°, il est vivement conseillé de l'observer





courbé sur un cercle de 60° à une distance d'environ 80 cm (format 2xA3)



Légende :

- - - - -> Éolienne totalement non visible
- > Éolienne partiellement ou totalement visible
- Parc de Trémorel

- Parc de Mauron
- Parc de Ménéac
- Parc de la Butte des Fraus
- Parc des Landes du Mené
- Parc des Landes de Jugevent
- Parc de Gaël
- Parc du Clos Neuf
- Parc de Broons/Yvignac



Vue 5 : Depuis le hameau de la Ville-ès-Jaigu

Particularité : Aire d'étude immédiate, unité paysagère du plateau de l'Yvel et du Meu, vue depuis un espace habité, vue statique.

Commentaire : Le parc éolien se perçoit au dessus de l'horizon boisé selon une ligne décroissante, où les éoliennes sont très rapprochées les unes des autres, mais ne se superposent pas. Le rendu du projet de Trémorel est donc très compact, ce qui limite son emprise dans le paysage depuis l'accès à ce hameau et rappelle plus ou moins la ponctualité de la conduite en ragosses des arbres de premier plan. Deplus, la haie de premier plan masquera fortement cette vue à partir du printemps. L'impact du projet depuis l'accès reste donc limité et faible. Cependant ce photomontage préfigure aussi du rendu depuis les espaces privés des habitations, plus ouverts, où le projet, plus visible, aura un impact moyen.

Photographie :

Azimut : 177°

Champ : 100°

Focale : 50 mm

Prises de vue et panoramas réalisés par INERSYS

Photomontages réalisés par VU D'ICI

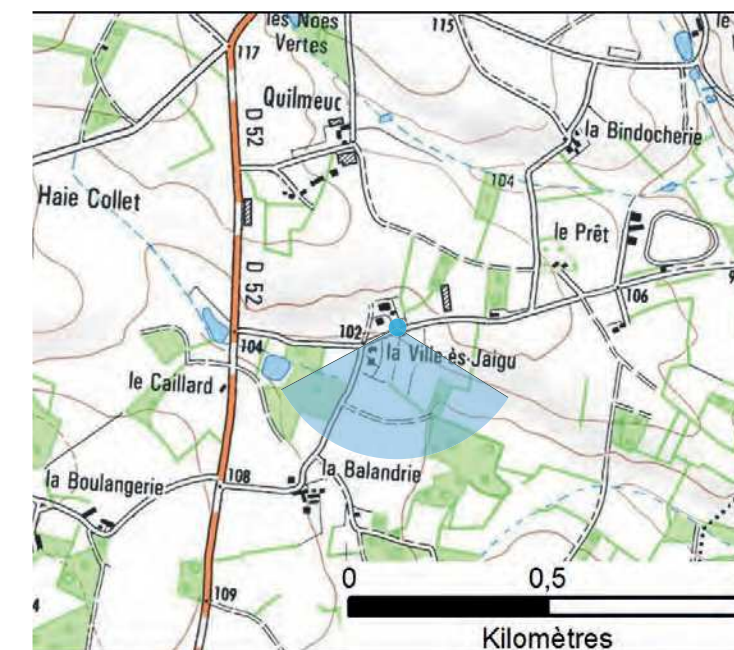
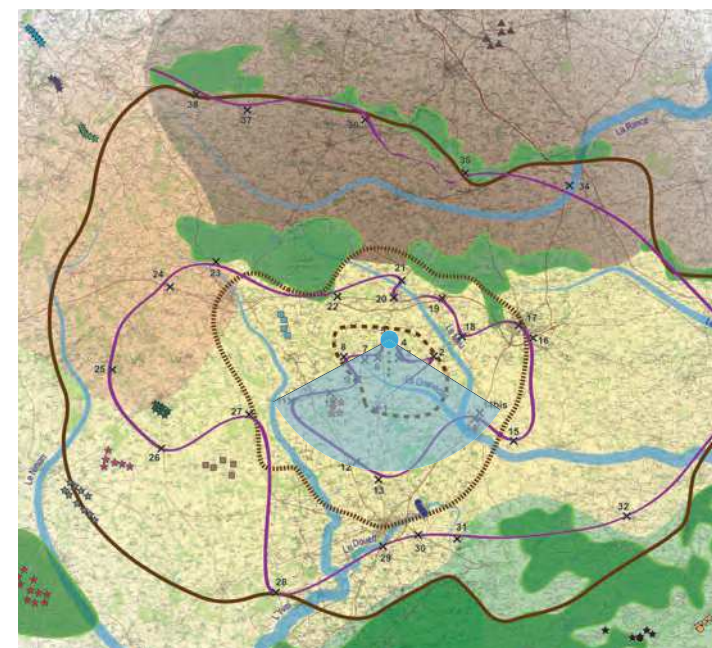
Éoliennes:

Dimensions des éoliennes : Mât 111 m, Pale 69m, Hauteur totale 180 m

Distance à l'éolienne la plus proche : 1.01 km

Distance à l'éolienne la plus éloignée : 2.25 km

Nombre d'éoliennes visibles : 4





Pour restituer le réalisme du photomontage 100°, il est vivement conseillé de l'observer





courbé sur un cercle de 60° à une distance d'environ 80 cm (format 2xA3)



Légende :

- - - - -> Éolienne totalement non visible
- > Éolienne partiellement ou totalement visible
- Parc de Trémorel

- Parc de Mauron
- Parc de Ménéac
- Parc de la Butte des Fraus
- Parc des Landes du Mené
- Parc des Landes de Jugevent
- Parc de Gaël
- Parc du Clos Neuf
- Parc de Broons/Yvignac



Vue 6 : Depuis le hameau de la Vieuville

Particularité : Aire d'étude immédiate, unité paysagère du plateau de l'Yvel et du Meu, vue depuis un espace habité, vue statique et dynamique

Commentaire : Sur les quatre éoliennes du projet, seulement trois sont visibles depuis l'entrée du hameau de la Vieuville. Espacées l'une de l'autre, elles surplombent et soulignent la frange boisée qui referme l'horizon semi-lointain. Prégnautes dans le paysage, elles instaurent également un rapport d'échelle avec les éléments de végétation.

Photographie :

Azimut : 112°

Champ : 100°

Focale : 50 mm

Prises de vue et panoramas réalisés par INERSYS

Photomontages réalisés par VU D'ICI

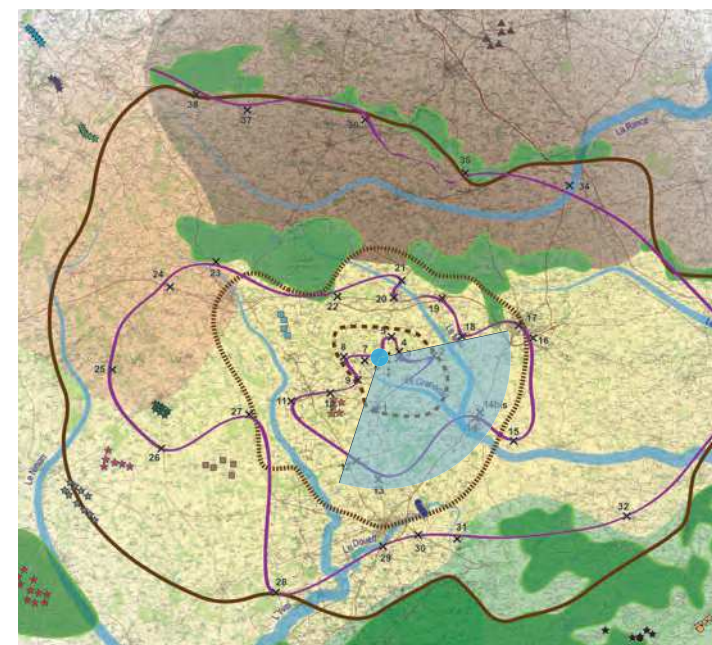
Éoliennes:

Dimensions des éoliennes : Mât 111 m, Pale 69m, Hauteur totale 180 m

Distance à l'éolienne la plus proche : 0.59 km

Distance à l'éolienne la plus éloignée : 1.13 km

Nombre d'éoliennes visibles : 3



Photomontage - Vue initiale - 100°



Photomontage - Vue draft - 100°



Pour restituer le réalisme du photomontage 100°, il est vivement conseillé de l'observer





courbé sur un cercle de 60° à une distance d'environ 80 cm (format 2xA3)



Légende :

- - - - -> Éolienne totalement non visible
- > Éolienne partiellement ou totalement visible
- Parc de Trémorel

- Parc de Mauron
- Parc de Ménéac
- Parc de la Butte des Fraus
- Parc des Landes du Mené
- Parc des Landes de Jugevent
- Parc de Gaël
- Parc du Clos Neuf
- Parc de Broons/Yvignac



Vue 7 : Depuis le hameau de la Chèze

Particularité : Aire d'étude immédiate, unité paysagère du plateau de l'Yvel et du Meu, vue depuis un espace habité, vue statique et dynamique.

Commentaire : Ce photomontage illustre le rendu du projet depuis le coteau Nord du vallon du Muel, et plus particulièrement depuis le hameau de la Chèze.

Depuis le centre du hameau, en entrée d'habitations, les éoliennes du projet sont partiellement visibles, masquées en grande partie par le talus, le bâti et la végétation en ragosse qui accompagne ce hameau. Seules les pâles dépassent et marquent le paysage par leur mouvement. L'impact depuis le centre de ce hameau est donc faible.

Photographie :

Azimut : 99°

Champ : 100°

Focale : 50 mm

Prises de vue et panoramas réalisés par INERSYS

Photomontages réalisés par VU D'ICI

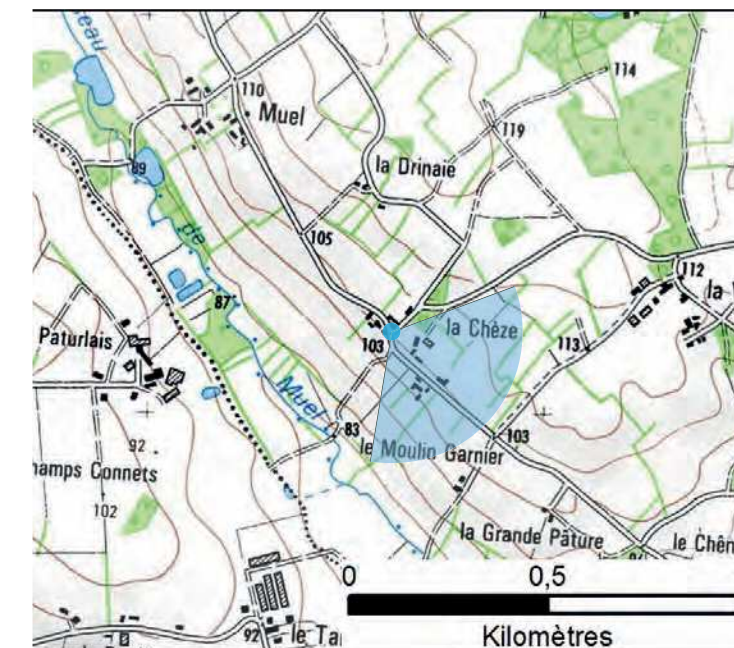
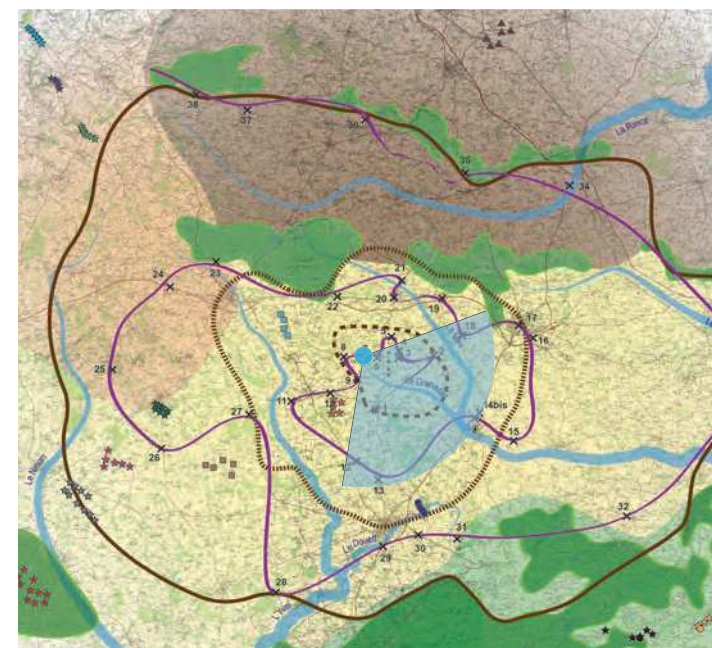
Éoliennes:

Dimensions des éoliennes : Mât 111 m, Pale 69m, Hauteur totale 180 m

Distance à l'éolienne la plus proche : 1.29 km

Distance à l'éolienne la plus éloignée : 1.57 km

Nombre d'éoliennes visibles : 4



Photomontage - Vue initiale - 100°



60°

Photomontage - Vue draft - 100°



Pour restituer le réalisme du photomontage 100°, il est vivement conseillé de l'observer





courbé sur un cercle de 60° à une distance d'environ 80 cm (format 2xA3)



Légende :

- - - - -> Éolienne totalement non visible
- > Éolienne partiellement ou totalement visible
- Parc de Trémorel

- Parc de Mauron
- Parc de Ménéac
- Parc de la Butte des Fraus
- Parc des Landes du Mené
- Parc des Landes de Jugevent
- Parc de Gaël
- Parc du Clos Neuf
- Parc de Broons/Yvignac



Vue 8 : Depuis le hameau du Rigouet

Particularité : Aire d'étude immédiate, unité paysagère du plateau de l'Yvel et du Meu, vue depuis un espace habité, vue statique et dynamique

Commentaire : Depuis l'entrée de ce hameau, qui illustre aussi la perception du parc depuis le coteau Sud du vallon de Muel, les 4 éoliennes du projet sont visibles à l'horizon : elles forment deux groupes de deux éoliennes, qui peuvent s'apparenter à une ligne quasi régulière. De taille apparente modeste, elles s'intègrent bien dans le paysage et réhaussent légèrement la ligne boisée du coteau opposé du vallon, sans pour autant créer un effet d'écrasement. L'impact depuis le hameau reste donc modéré.

Photographie :

Azimut : 94°

Champ : 100°

Focale : 50 mm

Prises de vue et panoramas réalisés par INERSYS

Photomontages réalisés par VU D'ICI

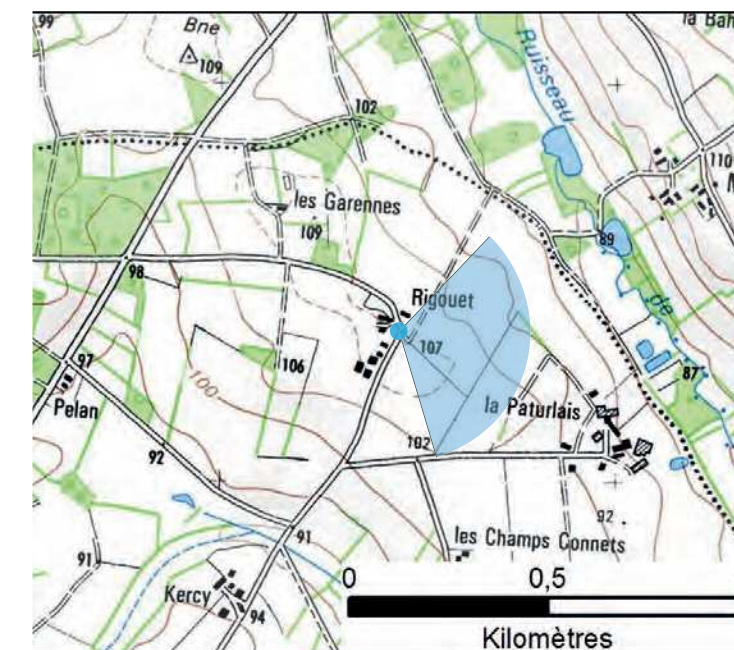
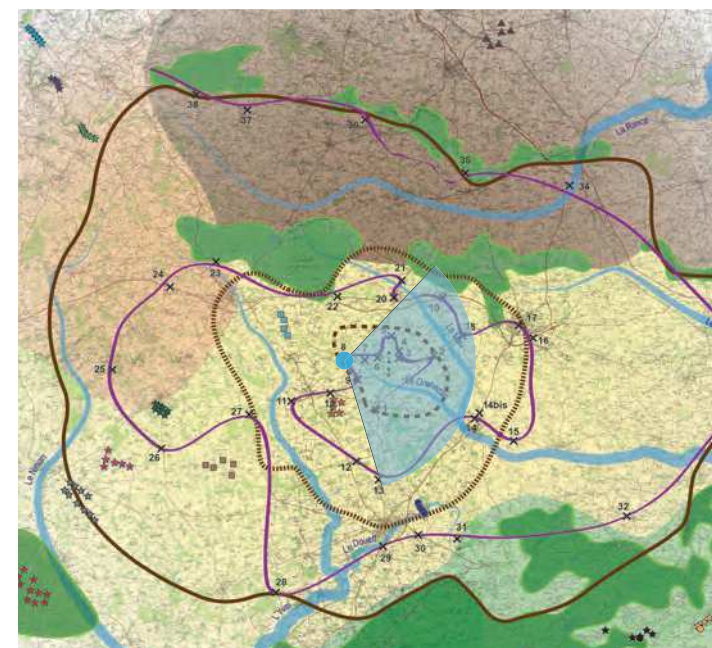
Éoliennes:

Dimensions des éoliennes : Mât 111 m, Pale 69m, Hauteur totale 180 m

Distance à l'éolienne la plus proche : 2.49 km

Distance à l'éolienne la plus éloignée : 2.67 km

Nombre d'éoliennes visibles : 4





Pour restituer le réalisme du photomontage 100°, il est vivement conseillé de l'observer





courbé sur un cercle de 60° à une distance d'environ 80 cm (format 2xA3)



Légende :

- - - - -> Éolienne totalement non visible
- > Éolienne partiellement ou totalement visible
- Parc de Trémorel

- Parc de Mauron
- Parc de Ménéac
- Parc de la Butte des Fraus
- Parc des Landes du Mené
- Parc des Landes de Jugevent
- Parc de Gaël
- Parc du Clos Neuf
- Parc de Broons/Yvignac



Vue 9 : Depuis la D66, au niveau du hameau de Fontemel

Particularité : Aire d'étude immédiate, unité paysagère du plateau de l'Yvel et du Meu, vue depuis un espace habité, vue statique et dynamique.

Commentaire :

Les 4 éoliennes du projet se perçoivent nettement au-dessus de l'assise boisée, la proximité des machines faisant son office. Leur taille perçue crée un léger effet d'écrasement, mais leur implantation en ligne régulière et avec des intervalles homogènes entre chaque aérogénérateur permet une bonne intégration paysagère : prises individuellement, elle se posent comme des ponctualités, qui répondent à l'effet créé par les haies semi-opaques en avant du projet, où chaque arbre du linéaire bocager peut également facilement se lire individuellement. Le projet de par sa proximité montre un impact fort.

Photographie :

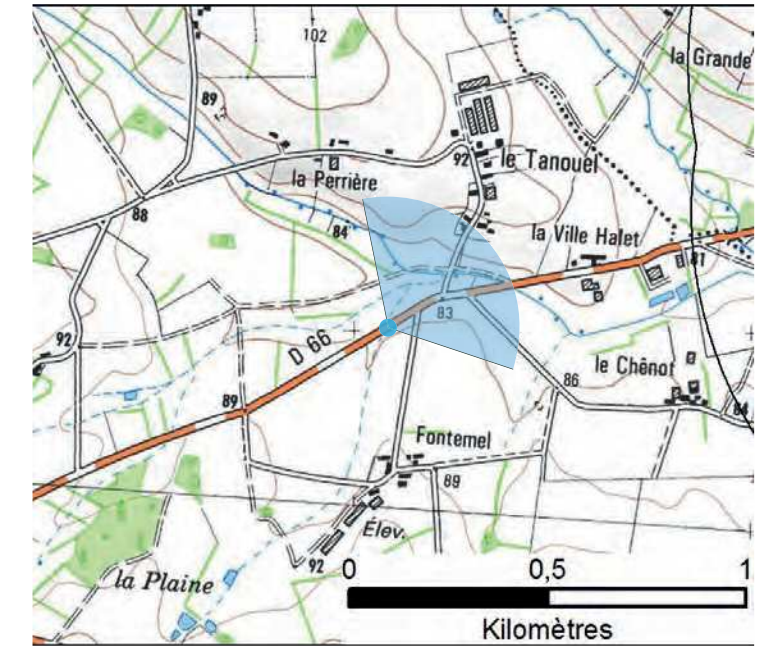
Azimut : 59°
Champ : 100°
Focale : 50 mm

Prises de vue et panoramas réalisés par INERSYS

Photomontages réalisés par VU D'ICI

Éoliennes:

Dimensions des éoliennes : Mât 111 m, Pale 69m, Hauteur totale 180 m
Distance à l'éolienne la plus proche : 1,846 km
Distance à l'éolienne la plus éloignée : 2,388 km
Nombre d'éoliennes visibles : 4





Pour restituer le réalisme du photomontage 100°, il est vivement conseillé de l'observer





courbé sur un cercle de 60° à une distance d'environ 80 cm (format 2xA3)



Légende :

- - - - -> Éolienne totalement non visible
- > Éolienne partiellement ou totalement visible
- Parc de Trémoriel

- Parc de Mauron
- Parc de Ménéac
- Parc de la Butte des Fraus
- Parc des Landes du Mené
- Parc des Landes de Jugevent
- Parc de Gaël
- Parc du Clos Neuf
- Parc de Broons/Yvignac



Vue 10 : Depuis la D66, en sortie Est du bourg d'Ilifaut

Particularité : Aire d'étude rapprochée, unité paysagère du plateau de l'Yvel et du Meu, sortie de bourg, axe fréquenté, vue dynamique.

Commentaire : Depuis la D66, en sortie du bourg d'Ilifaut, les machines du projet de Trémorel sont en grande partie masquées par la végétation arborée et le bâti environnant. Par conséquent, le projet montre un très faible impact depuis la limite Est du bourg d'Ilifaut.

Photographie :

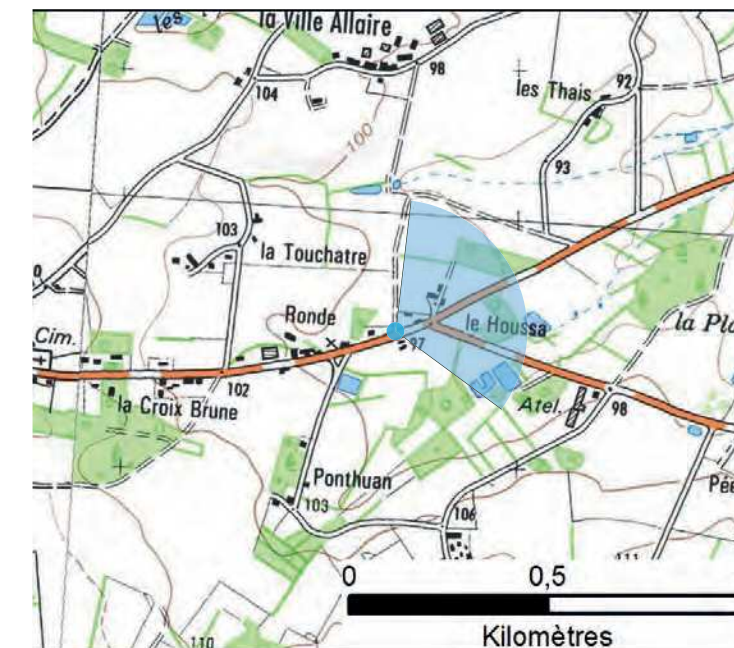
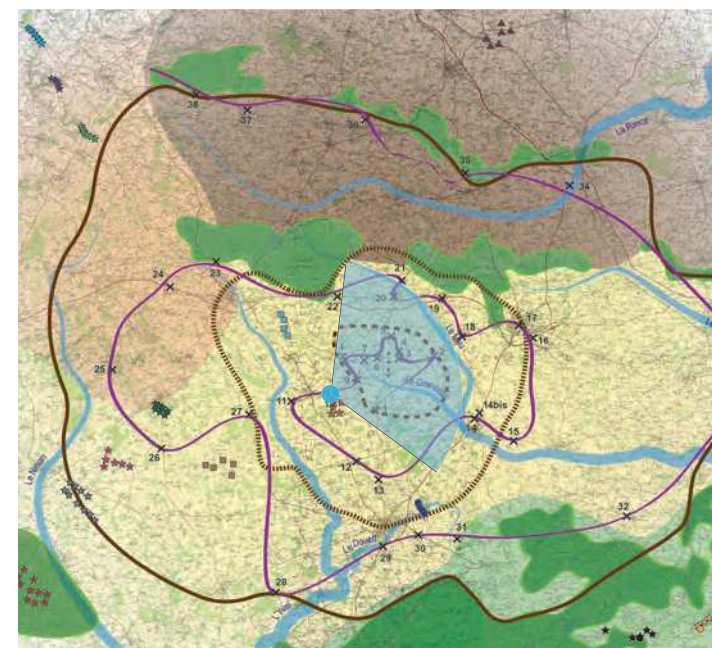
Azimut : 60°
Champ : 100°
Focale : 50 mm

Prises de vue et panoramas réalisés par INERSYS

Photomontages réalisés par VU D'ICI

Éoliennes:

Dimensions des éoliennes : Mât 111 m, Pale 69m, Hauteur totale 180 m
Distance à l'éolienne la plus proche : 3.36 km
Distance à l'éolienne la plus éloignée : 3.91 km
Nombre d'éoliennes visibles : 3



Photomontage - Vue initiale - 100°



60°

Photomontage - Vue draft - 100°



Pour restituer le réalisme du photomontage 100%, il est vivement conseillé de l'observer





courbé sur un cercle de 60° à une distance d'environ 80 cm (format 2xA3)



Légende :

- - - - -> Éolienne totalement non visible
- > Éolienne partiellement ou totalement visible
- Parc de Trémorel

- Parc de Mauron
- Parc de Ménéac
- Parc de la Butte des Fraus
- Parc des Landes du Mené
- Parc des Landes de Jugevent
- Parc de Gaël
- Parc du Clos Neuf
- Parc de Broons/Yvignac



Vue 11 : Depuis la D66, en entrée de bourg d'Illifaut

Particularité : Aire d'étude rapprochée, unité paysagère du plateau de l'Yvel et du Meu, entrée de bourg, covisibilité avec la silhouette du bourg, axe fréquenté, vue dynamique.

Commentaire :

Depuis la D66, en entrée Ouest du bourg d'Illifaut, les éoliennes du projet de Trémorrel sont très peu visibles : seul un bout de pale d'une machine peut être perçu de manière ponctuelle du fait de sa rotation. Le projet n'entre donc pas en concurrence avec la silhouette du bourg et le clocher de l'église d'Illifaut, qui restent les éléments repères dans ce paysage. L'éolien marque tout de même le paysage avec la présence des éoliennes du Clos Neuf et de Mauron à l'horizon, toutefois en marge de la vue pour le premier et très faiblement visible pour le second. L'impact des éoliennes est donc très faible.

Photographie :

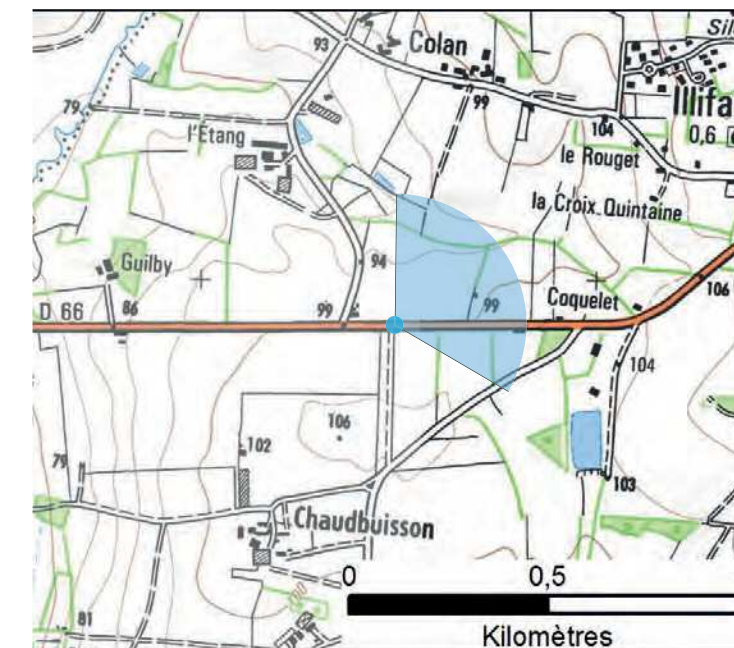
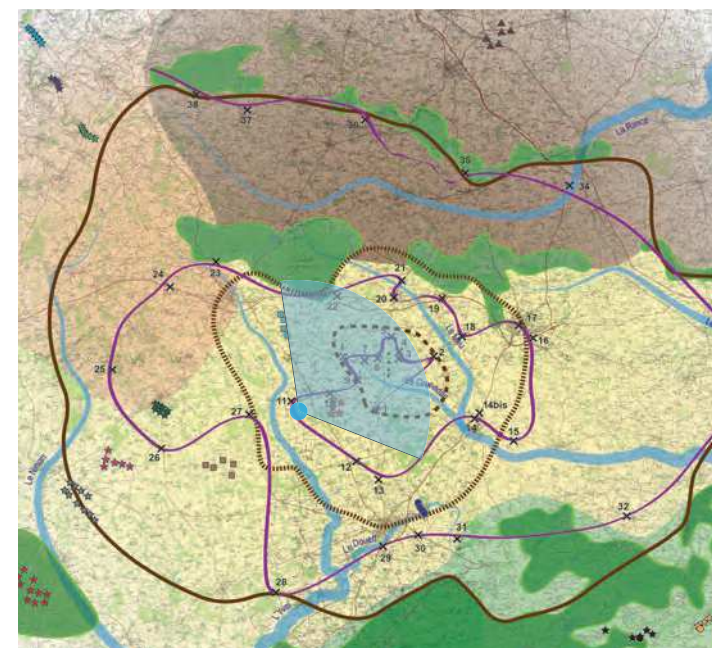
Azimut : 61°
Champ : 100°
Focale : 50 mm

Prises de vue et panoramas réalisés par INERSYS

Photomontages réalisés par VU D'ICI

Éoliennes:

Dimensions des éoliennes : Mât 111 m, Pale 69m, Hauteur totale 180 m
Distance à l'éolienne la plus proche : 5.61 km
Distance à l'éolienne la plus éloignée : 6.05 km
Nombre d'éoliennes visibles : 2



Photomontage - Vue initiale - 100°



60°

Photomontage - Vue draft - 100°





Pour restituer le réalisme du photomontage 100°, il est vivement conseillé de l'observer





courbé sur un cercle de 60° à une distance d'environ 80 cm (format 2xA3)



Légende :

- - - - -> Éolienne totalement non visible
- > Éolienne partiellement ou totalement visible
- Parc de Trémorel

- Parc de Mauron
- Parc de Ménéac
- Parc de la Butte des Fraus
- Parc des Landes du Mené
- Parc des Landes de Jugevent
- Parc de Gaël
- Parc du Clos Neuf
- Parc de Broons/Yvignac

