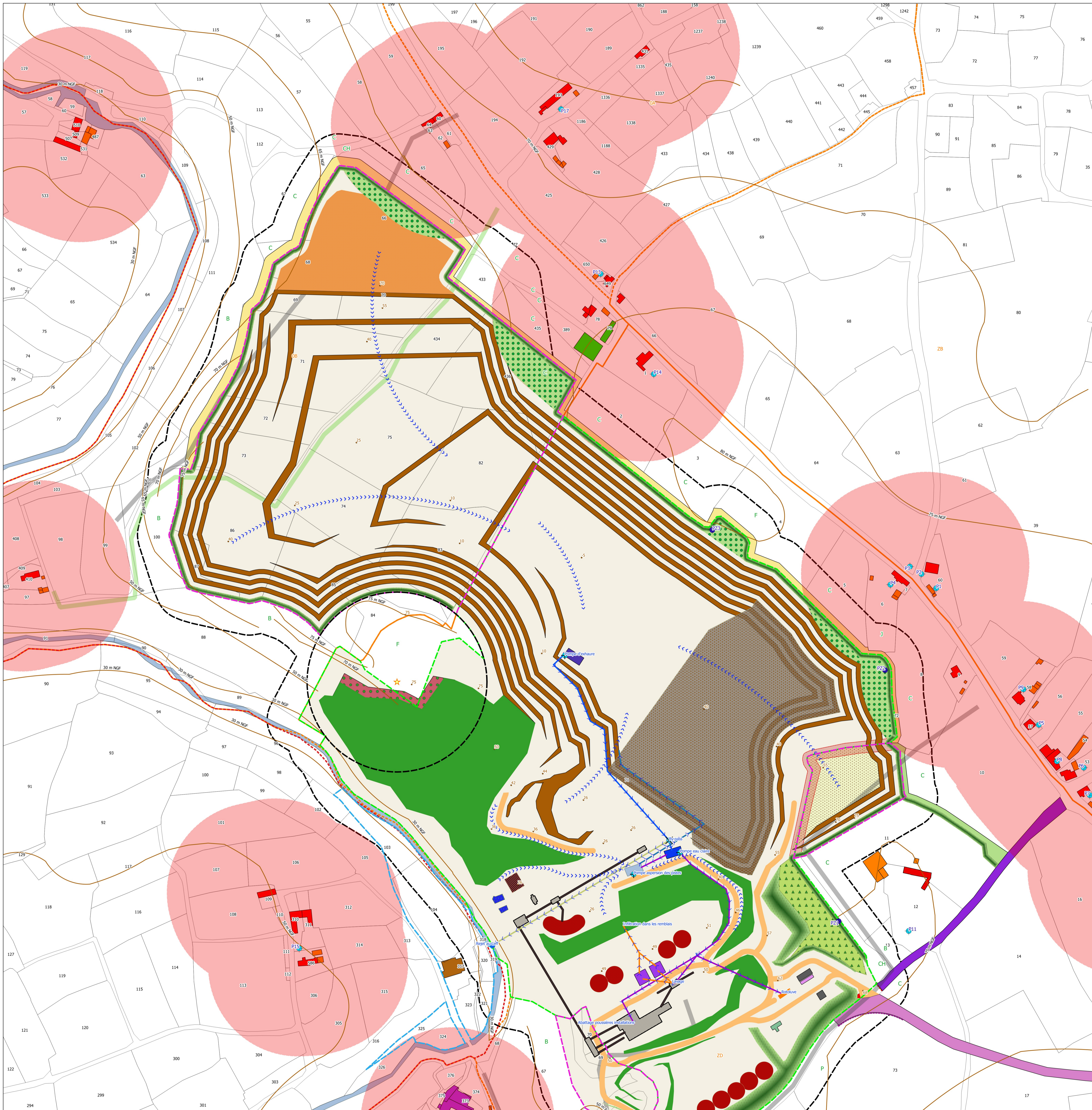


## 17. PLAN D'ENSEMBLE



**RAULT** Carrière de Coatmen - TREMEVEN (22)  
Demande d'autorisation environnementale  
**PLAN D'ENSEMBLE au 1/1500**  
(fond : phase 4 : 15-20 ans)

<p><b>Limites du projet</b></p> <ul style="list-style-type: none"> <li>Périètre renouvelé</li> <li>Périètre renoncé</li> <li>Périètre demandé en extension</li> </ul> <p><b>Topographie (d'après IGN au 1/25000)</b></p> <ul style="list-style-type: none"> <li>Limite communale</li> <li>Section cadastrale</li> </ul> <p><b>Bâti</b></p> <ul style="list-style-type: none"> <li>Habitation</li> <li>Annexe d'habitation</li> <li>Bâtiment agricole</li> <li>Ancienne minoterie (à l'arrêt)</li> <li>Ruine</li> <li>Rayon de 100m autour des habitations</li> <li>Emplacement du donjon</li> <li>Rayon de 100m autour du donjon</li> <li>Chemin recréé</li> </ul> <p><b>Aménagements proposés</b></p> <ul style="list-style-type: none"> <li>Suppression du merton et du chemin existants</li> <li>Création d'une plate-forme de stockage</li> <li>Création d'un chemin</li> <li>Rétrocession de la voie à la commune</li> <li>Prolongation du merton</li> <li>Ancienne habitation propriété Rault</li> <li>Fermeture de la voie communale</li> <li>Réaménagement de carrefour</li> <li>Stop</li> <li>Panneau STOP</li> <li>Arrêt de la circulation sur la VC</li> </ul>	<p><b>Exploitation</b></p> <ul style="list-style-type: none"> <li>Bureau</li> <li>Stocks</li> <li>Atelier</li> <li>Rotative</li> <li>Installations de traitement</li> <li>Conroyeurs</li> <li>Bascule</li> <li>Laboratoire</li> <li>Fronts d'extractions</li> <li>Zone d'extractions</li> <li>Zones découpées</li> <li>Mertons</li> <li>Pistes</li> <li>Remblais végétalisés</li> <li>Anciens fronts non exploités</li> <li>Boisements</li> <li>Remblais</li> </ul> <p>Il n'a pas été recensé de réseau enterré de type gaz, eaux usées, fibre optique ou télécom</p> <p>Usage des sols dans les 35 m autour du projet :</p> <ul style="list-style-type: none"> <li>B : Boisements</li> <li>C : Cultures</li> <li>P : Prairies</li> <li>CH : Chemins</li> <li>J : Jardin</li> <li>F : Friche</li> </ul>
---	---

0 25 50 75 100 m

**Points d'eau**

- Pléziomètre
- Puits
- Source
- Le Leff
- Anciens bassins aménagés pour les batraciens

**Réseaux**

- eriedis
- suez

**Circuit des eaux futur**

- Pompe
- Rejet au Leff
- By-pass
- Exhaure
- Rejet Leff
- Alimentation eau claire
- Ruisselements
- Trop plein bassin pluvial vers fond de fouille
- Eaux de lavage
- Bassin d'exhaure
- Bassin de décantation eaux de lavage
- Bassin d'eau claire étanche
- Bassin eaux pluviales

