

Vue 15 : Prise de vue depuis le sommet du méné Bré

Enjeux : Relations avec les structures paysagères / patrimoine

Le sommet du Méné Bré (site inscrit), culmine à 301 m et offre une vue dégagée à 360° sur les paysages aux alentours et fait face à la butte du Méné Huguéné. La chapelle Notre-Dame de Lorette (monument historique inscrit) est implantée au sommet et des visibilités et covisibilités sont recensées depuis ces lieux. Depuis cet espace ouvert, le projet de Louargat souligne en partie le relief de la butte du Méné Huguéné. Les éoliennes forment une ligne aux interdistances légèrement irrégulières. L'angle visuel du projet est limité et ce dernier est distant des autres parcs construits par des espaces de respiration.

L'impact est modéré.

Vue panoramique avec esquisse (angle de vue 120°)



Vue réaliste avec photomontage (angle de vue 60°)



Le photomontage doit être observé à une distance de 35cm pour correspondre à une vue réaliste (impression A3)

Informations sur la vue

Coordonnées Lambert 93 : 235179 / 6849245
 Date et heure de la prise de vue : 26/02/2019 à 12:33
 Focale : 35 mm
 Azimut vue réaliste : 181°
 Angle visuel du parc : 7°
 Eolienne la plus proche : 4 307 m

Localisation de la prise de vue



Orthophotographie 1 / 2 000

Fond IGN 1 / 25 000

Vue 16 : Prise de vue depuis le centre-bourg de Louargat

Enjeux : Lieu de vie

Depuis le parvis de l'église de Louargat, le projet éolien apparaît dans l'axe de la rue de Stang Per. Les éoliennes forment une ligne aux interdistances irrégulières, l'espace entre E3 et E2 étant plus réduit que l'espace entre E2 et E1. Les éoliennes, implantées sur la butte, surplombent les toitures des quartiers pavillonnaires du sud de Louargat. L'angle d'occupation du projet est cependant limité et la distance atténuée quelque peu la perception des éoliennes. Ce motif éolien sera tout de même perceptible depuis de nombreuses rues de Louargat.

L'impact est modéré.

Vue panoramique avec esquisse (angle de vue 120°)



Vue réaliste avec photomontage (angle de vue 60°)

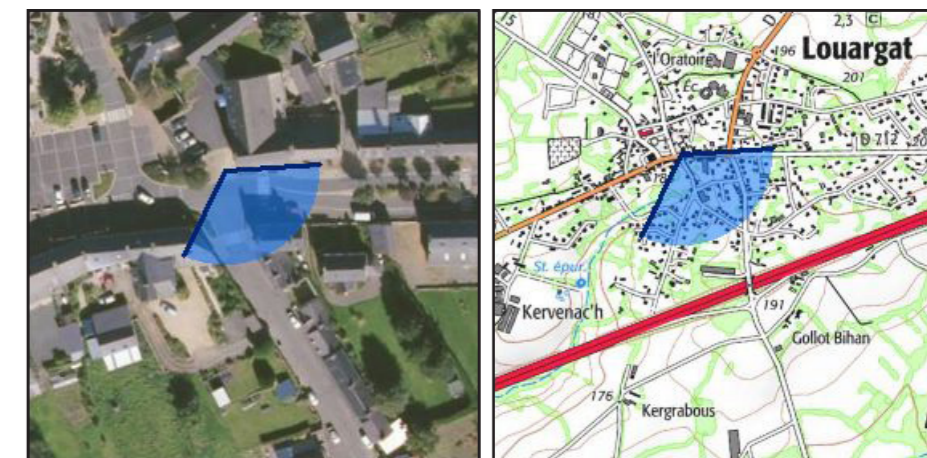


Le photomontage doit être observé à une distance de 35cm pour correspondre à une vue réaliste (impression A3)

Informations sur la vue

Coordonnées Lambert 93 : 232817 / 6848313
 Date et heure de la prise de vue : 25/02/2019 à 19:42
 Focale : 35 mm
 Azimut vue réaliste : 146°
 Angle visuel du parc : 12°
 Eolienne la plus proche : 2 759 m

Localisation de la prise de vue



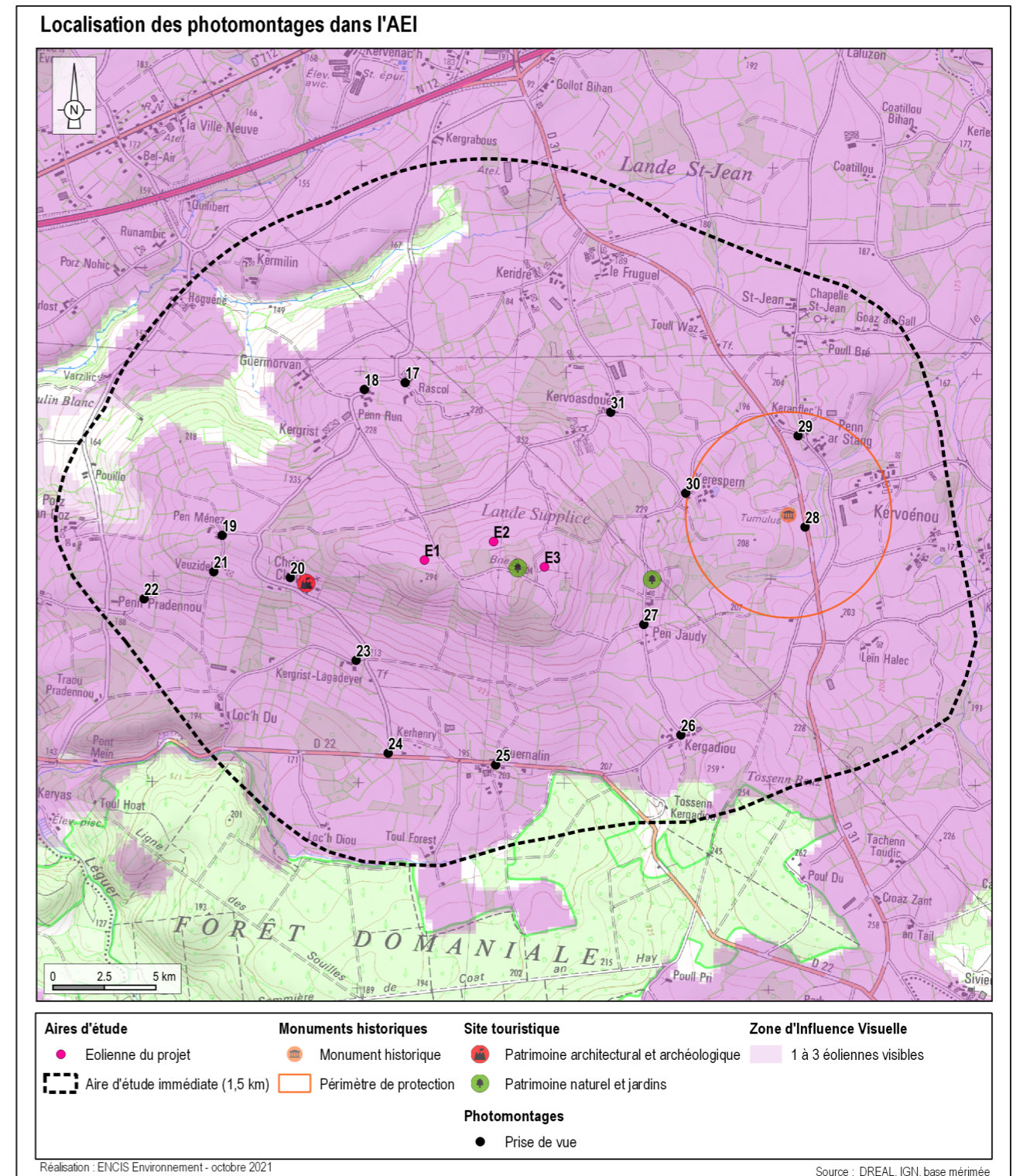
Orthophotographie 1 / 2 000

Fond IGN 1 / 25 000

4. Photomontages de l'aire immédiate

Quinze photomontages ont été réalisés pour illustrer les impacts du projet sur l'aire d'étude immédiate. Leur localisation apparaît sur la carte ci-contre.

PHOTOMONTAGES DANS L'AIRE D'ÉTUDE IMMÉDIATE			
N° PM	Enjeu	Localisation	Impact
17	Lieu de vie	Depuis le hameau de Rascol	Fort
18	Lieu de vie	Depuis le hameau de Penn Run	Fort
19	Lieu de vie	Depuis le hameau de Pen Méné	Modéré
20	Patrimoine	Depuis les abords de la chapelle Christ	Très faible
21	Lieu de vie	Depuis le hameau de Veuzidel	Modéré
22	Lieu de vie	Depuis le hameau de Penn Pradennou	Faible
23	Lieu de vie	Depuis le hameau de Kergrist-Lagadeyer	Modéré
24	Lieu de vie	Depuis le hameau de Kerhenry	Modéré
25	Lieu de vie	Depuis le hameau de Guernalin	Modéré
26	Lieu de vie	Depuis le hameau de Kergadiou	Modéré
27	Lieu de vie	Depuis le hameau de Penn Jaudy	Modéré
28	Patrimoine	Depuis les abords du tumulus An Dossen	Très faible
29	Lieu de vie	Depuis le hameau de Pen Ar Stang	Modéré
30	Lieu de vie	Depuis le hameau de Kerespern	Faible
31	Lieu de vie	Depuis le hameau de Kervoasdoué	Modéré



Carte 4 : Localisation des photomontages dans l'aire d'étude immédiate.

Vue 17 : Prise de vue depuis le hameau de Rascol

Enjeux : Lieu de vie

Le hameau de Rascol composé de quelques habitations et bâtiments agricoles est implanté à flanc de colline, sur les pentes tournées vers le nord du méné Huguéné. En regardant en direction du sud, vers le projet, l'ensemble des éoliennes s'élève au-dessus de la végétation arborée et émerge au-dessus de la toiture des habitations avec une certaine prégnance et en créant un effet de surplomb sur ces dernières. Les interdistances irrégulières entre les éoliennes brouillent la lisibilité. La succession des rideaux d'arbres masque le bas des mâts et met à distance les éoliennes.

L'impact est fort.

Vue panoramique avec esquisse (angle de vue 120°)



Vue réaliste avec photomontage (angle de vue 60°)



Le photomontage doit être observé à une distance de 35cm pour correspondre à une vue réaliste (impression A3)

Informations sur la vue

Coordonnées Lambert 93 : 232500 / 6846326
 Date et heure de la prise de vue : 26/02/2019 à 17:37
 Focale : 35 mm
 Azimut vue réaliste : 164°
 Angle visuel du parc : 32°
 Eolienne la plus proche : 810 m

Localisation de la prise de vue



Orthophotographie 1 / 2 000

Fond IGN 1 / 25 000

Vue 18 : Prise de vue depuis le hameau de Penn Run

Enjeux : Lieu de vie

Le hameau de Penn Run, situé à flanc de colline sur les pentes du méné Hoguéné, est tourné vers le nord. En arrivant au hameau, l'ensemble des éoliennes émerge au-dessus des habitations avec une certaine prégnance. Des perceptions proches du projet sont recensées depuis ce hameau et bien que l'effet de surplomb soit atténué par la végétation et le relief du méné masquant le bas des mâts, les pales des éoliennes sont bien visibles. Cependant, avec la perspective, les éoliennes ne semblent pas dépasser de la toiture des habitations, permettant d'équilibrer les rapports d'échelle.

L'impact est fort.

Vue panoramique avec esquisse (angle de vue 120°)



Vue réaliste avec photomontage (angle de vue 60°)



Le photomontage doit être observé à une distance de 35cm pour correspondre à une vue réaliste (impression A3)

Informations sur la vue

Coordonnées Lambert 93 : 232295 / 6846287
 Date et heure de la prise de vue : 26/02/2019 à 17:29
 Focale : 35 mm
 Azimut vue réaliste : 124°
 Angle visuel du parc : 26°
 Eolienne la plus proche : 816 m

Localisation de la prise de vue



Orthophotographie 1 / 2 000

Fond IGN 1 / 25 000

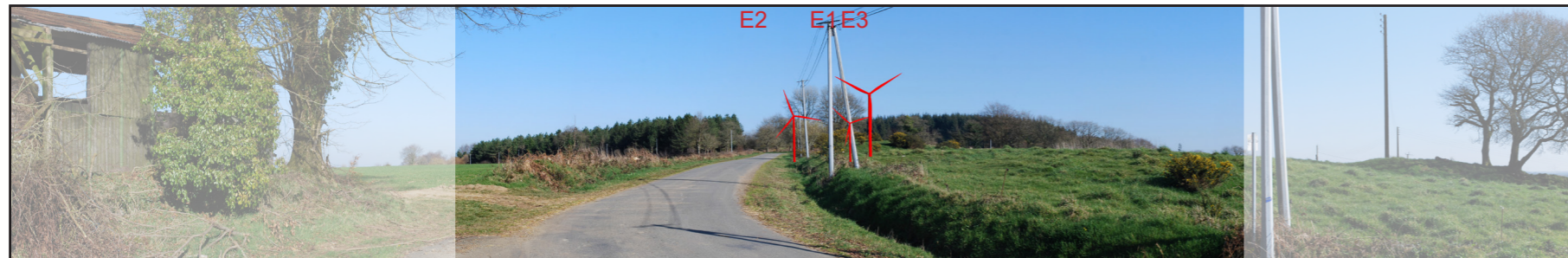
Vue 19 : Prise de vue depuis le hameau de Penn Méné

Enjeux : Lieu de vie

Depuis le hameau de Penn Méné, situé à flanc de colline, sur une pente tournée en direction de l'ouest, le sommet du méné Hoguéné est masqué par un bosquet s'étendant sur une emprise importante. Le projet est visible au-dessus du bosquet et l'éolienne E1, la plus proche, est également la plus prégnante et induit un léger effet de domination sur le hameau. Les éoliennes E2 et E3 se retrouvent davantage en arrière et plus petites, elles sont en partie masquées par le bosquet. Les éoliennes se chevauchent et brouillent la lisibilité de l'implantation.

L'impact est modéré.

Vue panoramique avec esquisse (angle de vue 120°)



Vue réaliste avec photomontage (angle de vue 60°)



Le photomontage doit être observé à une distance de 35cm pour correspondre à une vue réaliste (impression A3)

Informations sur la vue

Coordonnées Lambert 93 : 231614 / 6845589
 Date et heure de la prise de vue : 26/02/2019 à 16:40
 Focale : 35 mm
 Azimut vue réaliste : 87°
 Angle visuel du parc : 4°
 Eolienne la plus proche : 961 m

Localisation de la prise de vue



Orthophotographie 1 / 2 000

Fond IGN 1 / 25 000

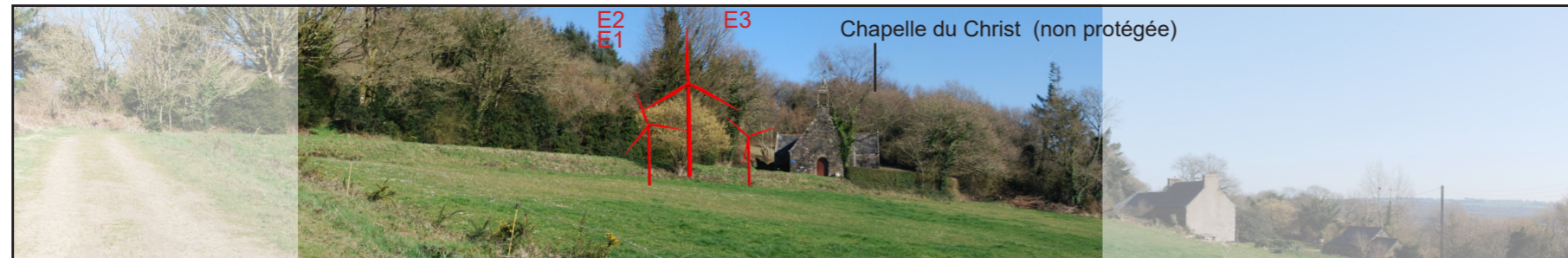
Vue 20 : Prise de vue depuis les abords de la chapelle Christ

Enjeux : Patrimoine

Un chemin non carrossable mène aux abords de la chapelle depuis la route plus en contrebas. La chapelle (non protégée) est elle-même insérée dans un contexte de végétation dense, ce qui rend sa silhouette peu discernable. Le projet émerge partiellement au-dessus de la végétation arborée mais seuls des bouts de pale de l'éolienne E1 sont visibles. Les éoliennes E2 et E3, plus lointaines, sont occultées étant donné les masques végétaux denses. Les covisibilités entre la chapelle et le projet sont possibles mais elles demeurent très discrètes étant donné l'implantation intimiste de la chapelle et la faible visibilité sur les éoliennes.

L'impact est très faible.

Vue panoramique avec esquisse (angle de vue 120°)



Vue réaliste avec photomontage (angle de vue 60°)



Le photomontage doit être observé à une distance de 35cm pour correspondre à une vue réaliste (impression A3)

Informations sur la vue

Coordonnées Lambert 93 : 231940 / 6845388
Date et heure de la prise de vue : 26/02/2019 à 16:17
Focale : 35 mm
Azimut vue réaliste : 87°
Angle visuel du parc : 10°
Eolienne la plus proche : 645 m

Localisation de la prise de vue



Orthophotographie 1 / 2 000

Fond IGN 1 / 25 000

Vue 21 : Prise de vue depuis le hameau de Veuzidel

Enjeux : Lieu de vie

Composé d'une habitation et de bâtiments agricoles, ce hameau est implanté à flanc de colline sur les pentes du méné Huguéné tournées en direction de l'ouest. Le projet éolien émerge à l'arrière plan. Les éoliennes se superposent, nuisant à la lisibilité de l'implantation mais elles occupent de ce fait un angle visuel très réduit. Les éoliennes, établies sur le sommet de méné, apparaissent plus hautes que le sommet du bosquet et émergent au-dessus de la toiture des habitations. La végétation du bosquet filtre une partie des vues sur le mât des éoliennes, ce qui les rend moins imposantes.

L'impact est modéré.

Vue panoramique avec esquisse (angle de vue 120°)



Vue réaliste avec photomontage (angle de vue 60°)



Le photomontage doit être observé à une distance de 35cm pour correspondre à une vue réaliste (impression A3)

Informations sur la vue

Coordonnées Lambert 93 : 231566 / 6845410
 Date et heure de la prise de vue : 26/02/2019 à 16:28
 Focale : 35 mm
 Azimut vue réaliste : 74°
 Angle visuel du parc : 5°
 Eolienne la plus proche : 1 012 m

Localisation de la prise de vue



Orthophotographie 1 / 2 000

Fond IGN 1 / 25 000