

Vue 22 : Prise de vue depuis le hameau de Penn Pradennou

Enjeux : Lieu de vie

Les habitations du hameau de Penn Pradennou sont implantées à flanc de colline sur une pente tournée vers l'ouest. Le projet est visible en marge du hameau et occupe un angle visuel restreint avec une superposition des éoliennes : E1 et E2 semblent se chevaucher tandis que l'éolienne E3 se retrouve davantage isolée. Cette superposition brouille la lisibilité de l'implantation. La végétation arborée filtre une partie des vues en direction des éoliennes, atténuant la présence de ces dernières. Les rapports d'échelle sont équilibrés, les éoliennes ne dépassant pas le haut des arbres au premier plan.

L'impact est faible.

Vue panoramique avec esquisse (angle de vue 120°)



Vue réaliste avec photomontage (angle de vue 60°)



Le photomontage doit être observé à une distance de 35cm pour correspondre à une vue réaliste (impression A3)

Informations sur la vue

Coordonnées Lambert 93 : 231237 / 6845277
 Date et heure de la prise de vue : 26/02/2019 à 16:32
 Focale : 35 mm
 Azimut vue réaliste : 60°
 Angle visuel du parc : 6°
 Eolienne la plus proche : 1 357 m

Localisation de la prise de vue



Orthophotographie 1 / 2 000

Fond IGN 1 / 25 000

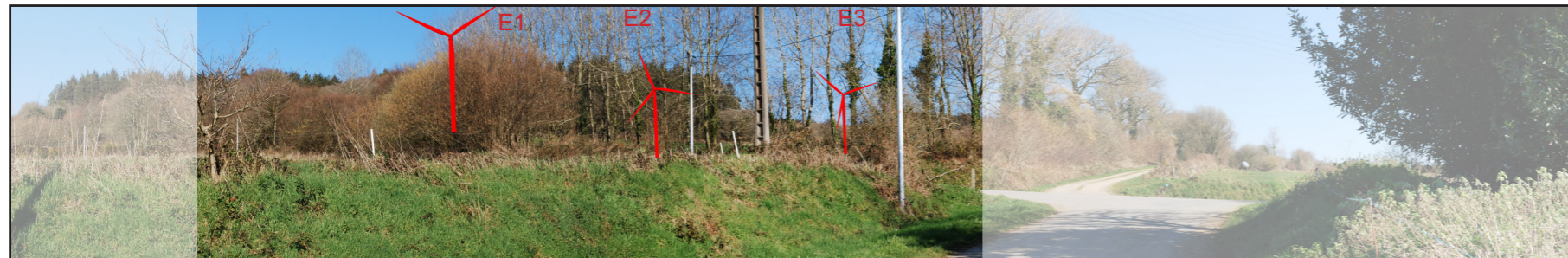
Vue 23 : Prise de vue depuis Kergrist-Lagadeyer

Enjeux : Lieu de vie

Le hameau de Kergrist-Lagadeyer est implanté à flanc de colline, sur une pente tournée vers le sud. Le chemin d'accès au hameau est bordé de hauts talus et des boisements viennent s'intercaler entre les habitations et les éoliennes. La végétation ne forme pas des masques totalement opaques et laisse filtrer les visibilitées. L'angle visuel du parc est assez important et étant donné l'implantation des éoliennes en hauteur, un léger effet de dominance est ressenti notamment à cause de l'éolienne E1 dépassant largement au-dessus de la végétation arborée.

L'impact est modéré.

Vue panoramique avec esquisse (angle de vue 120°)



Vue réaliste avec photomontage (angle de vue 60°)



Le photomontage doit être observé à une distance de 35cm pour correspondre à une vue réaliste (impression A3)

Informations sur la vue

Coordonnées Lambert 93 : 232259 / 6844980
 Date et heure de la prise de vue : 26/02/2019 à 16:07
 Focale : 35 mm
 Azimut vue réaliste : 55°
 Angle visuel du parc : 33°
 Eolienne la plus proche : 624 m

Localisation de la prise de vue



Orthophotographie 1 / 2 000

Fond IGN 1 / 25 000

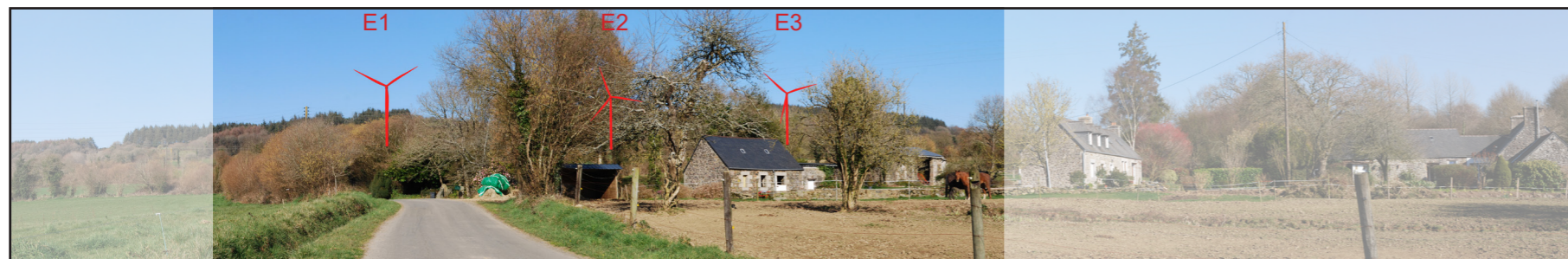
Vue 24 : Prise de vue depuis le hameau de Kerhenry

Enjeux : Lieu de vie

En arrivant au hameau de Kerhenry depuis la D22, le méné Huguéné dessine un relief arrondi et boisé d'où émergent les éoliennes du projet. Ce sont surtout les éoliennes E1 et E3 qui seront bien visibles. L'éolienne E3 s'élève au-dessus des toitures des habitations mais la présence de masques arborés crée différents plans et met à distance l'éolienne, en diminuant l'effet de dominance. Les éoliennes sont visibles partiellement et les rapports d'échelle demeurent équilibrés par rapport à la hauteur des arbres du premier plan. L'emprise horizontale du projet est importante.

L'impact est modéré.

Vue panoramique avec esquisse (angle de vue 120°)



Vue réaliste avec photomontage (angle de vue 60°)

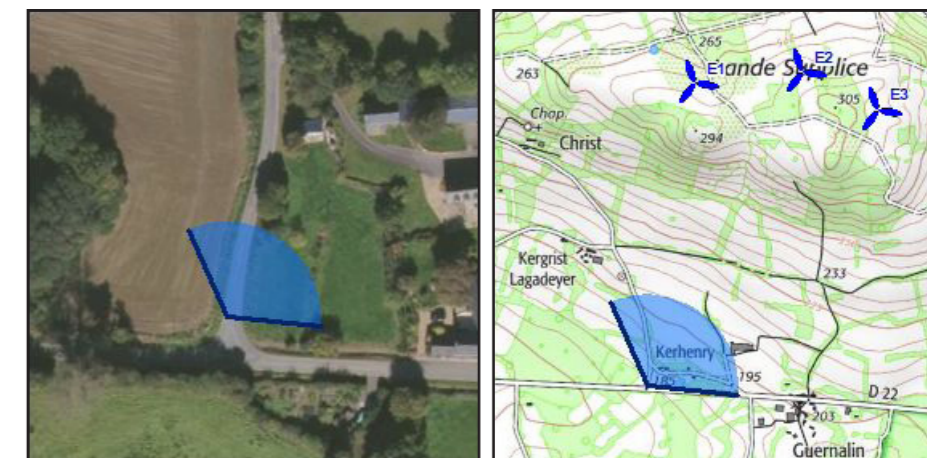


Le photomontage doit être observé à une distance de 35cm pour correspondre à une vue réaliste (impression A3)

Informations sur la vue

Coordonnées Lambert 93 : 232414 / 6844527
Date et heure de la prise de vue : 26/02/2019 à 16:01
Focale : 35 mm
Azimut vue réaliste : 36°
Angle visuel du parc : 31°
Eolienne la plus proche : 1 005 m

Localisation de la prise de vue



Orthophotographie 1 / 2 000

Fond IGN 1 / 25 000

Vue 25 : Prise de vue depuis le hameau de Guernalin

Enjeux : Lieu de vie

Les habitations du hameau de Guernalin se répartissent de part et d'autre de la D22, en bas des pentes du méné Hoguéné. Le projet est masqué en partie par le relief du méné et la végétation arborée mais reste visible au gré des ouvertures dans le bâti. Sur le panorama ci-dessous, seule l'éolienne E1 est visible et s'élève au-dessus de la végétation. Cependant, en continuant sur la route, et toujours depuis le hameau, les autres éoliennes pourront être visibles. Les habitations jouent le rôle d'écran, filtrant en partie les visibilitées, mais des percées visuelles récurrentes sont recensées depuis la D22, au gré des ouvertures à travers la trame bâtie. Les éoliennes ne semblent pas surplomber le hameau, la succession de rideaux d'arbres créant différents plans et atténuant l'effet de proximité des éoliennes.

L'impact est modéré.

Vue panoramique avec esquisse (angle de vue 120°)



Vue réaliste avec photomontage (angle de vue 60°)

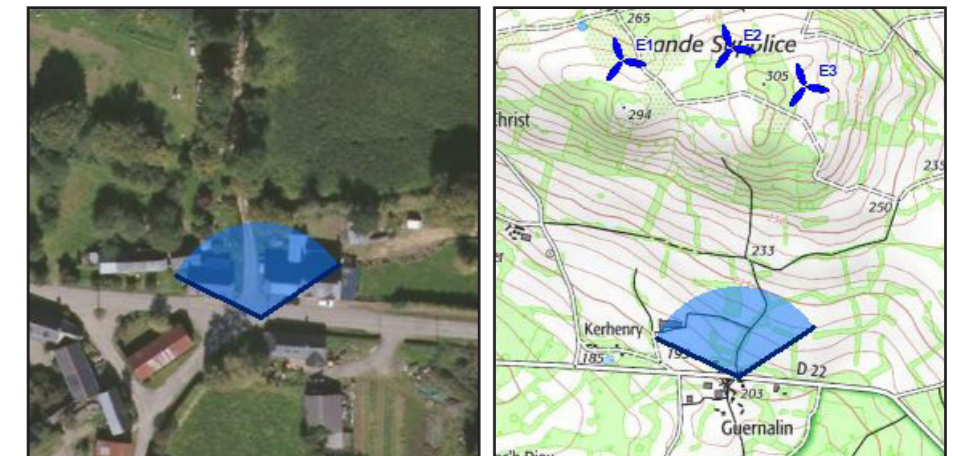


Le photomontage doit être observé à une distance de 35cm pour correspondre à une vue réaliste (impression A3)

Informations sur la vue

Coordonnées Lambert 93 : 232950 / 6844479
 Date et heure de la prise de vue : 26/02/2019 à 15:53
 Focale : 35 mm
 Azimut vue réaliste : 356°
 Angle visuel du parc : 33°
 Eolienne la plus proche : 980 m

Localisation de la prise de vue



Orthophotographie 1 / 2 000

Fond IGN 1 / 25 000

Vue 26 : Prise de vue depuis le hameau de Kergadiou

Enjeux : Lieu de vie

Ce hameau se compose d'habitations implantées de part et d'autre de la route avec le méné Huguéné dessinant en toile de fond un relief arrondi au sommet duquel émerge le projet. L'éolienne E3 s'élève au-dessus du méné, dans l'axe de la route, avec un effet de surplomb. Les éoliennes E1 et E2, plus lointaines, apparaissent également plus petites, sans effet d'écrasement. Les rapports d'échelle demeurent cohérents par rapport à la taille des sapins dans les jardins et aux pylônes électriques.

L'impact est modéré.

Vue panoramique avec esquisse (angle de vue 120°)



Vue réaliste avec photomontage (angle de vue 60°)

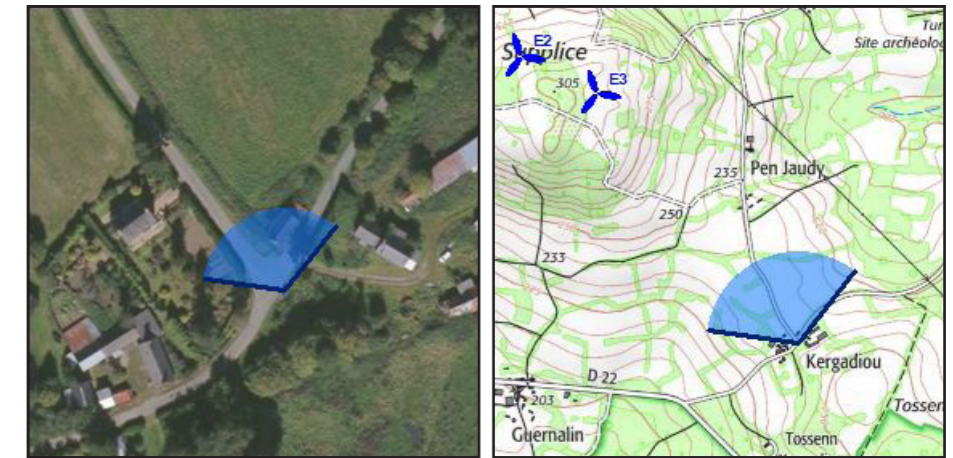


Le photomontage doit être observé à une distance de 35cm pour correspondre à une vue réaliste (impression A3)

Informations sur la vue

Coordonnées Lambert 93 : 233837 / 6844617
 Date et heure de la prise de vue : 26/02/2019 à 15:05
 Focale : 35 mm
 Azimut vue réaliste : 338°
 Angle visuel du parc : 15°
 Eolienne la plus proche : 1 051 m

Localisation de la prise de vue



Orthophotographie 1 / 2 000

Fond IGN 1 / 25 000

Vue 27 : Prise de vue depuis le hameau de Penn Jaudy

Enjeux : Lieu de vie

Le hameau de Penn Jaudy se compose d'une habitation et de bâtiments agricoles, implantés le long d'une route de campagne à la fréquentation limitée. Le hameau est implanté à flanc de colline, sur les pentes du méné Hoguéné tournées vers l'est. Les trois éoliennes du projet apparaissent sur des plans différents et sont plus ou moins masquées par le relief vallonné et la succession des rideaux d'arbres. Etant donné l'émergence des éoliennes sur différents plans, la lecture de l'implantation est quelque peu brouillée. L'éolienne E3 s'élève beaucoup plus haut que les deux autres éoliennes et est ainsi plus imposante, induisant un effet de surplomb sur le hameau, étant donné sa proximité.

L'impact est modéré.

Vue panoramique avec esquisse (angle de vue 120°)



Vue réaliste avec photomontage (angle de vue 60°)



Le photomontage doit être observé à une distance de 35cm pour correspondre à une vue réaliste (impression A3)

Informations sur la vue

Coordonnées Lambert 93 : 233657 / 6845149
 Date et heure de la prise de vue : 26/02/2019 à 14:59
 Focale : 35 mm
 Azimut vue réaliste : 314°
 Angle visuel du parc : 12°
 Eolienne la plus proche : 560 m

Localisation de la prise de vue



Orthophotographie 1 / 2 000

Fond IGN 1 / 25 000

Vue 28 : Prise de vue depuis les abords du tumulus An Dossen

Enjeux : Patrimoine

Le tumulus (monument historique) est implanté à flanc de colline, le long de la D31. Ce tertre artificiel est planté de hauts arbres, le dissimulant dans le paysage. Le long de la D31, de hauts talus bordent la route mais le sommet du méné Hoguéné est tout de même visible au-dessus du talus. Le projet est partiellement visible, en partie masqué par le relief et les boisements. L'éolienne E1 est totalement dissimulée par le relief tandis que des bouts de pale de E2 émergent au-dessus de l'horizon. L'éolienne la plus impactante est E3, son rotor s'élevant au-dessus de la ligne d'horizon mais la végétation filtre les vues. Les covisibilités entre le tumulus et le projet sont donc possibles mais demeurent très discrètes étant donné l'implantation confidentielle du tertre.

L'impact est très faible.

Vue panoramique avec esquisse (angle de vue 120°)



Vue réaliste avec photomontage (angle de vue 60°)



Le photomontage doit être observé à une distance de 35cm pour correspondre à une vue réaliste (impression A3)

Informations sur la vue

Coordonnées Lambert 93 : 234439 / 6845640
 Date et heure de la prise de vue : 26/02/2019 à 12:20
 Focale : 35 mm
 Azimut vue réaliste : 262°
 Angle visuel du parc : 6°
 Eolienne la plus proche : 1 281 m

Localisation de la prise de vue



Orthophotographie 1 / 2 000

Fond IGN 1 / 25 000