

Vue 29 : Prise de vue depuis le hameau de Pen Ar Stang

Enjeux : Lieu de vie

Ce hameau est implanté à flanc de colline, sur une pente tournée vers le sud. Les abords du hameau sont dégagés et donnent à voir le relief arrondi du méné Huguéné. Le projet émerge au-dessus de ce dernier. L'éolienne E3 s'élève au sommet du méné tandis que les éoliennes E1 et E2 sont disposées sur ses pentes, un peu plus éloignées. Les pales de ces deux éoliennes semblent se superposer et ce chevauchement ainsi que les interdistances irrégulières brouillent la lisibilité de l'implantation. Bien que visible dans son ensemble, les perceptions du projet sont atténuées par la distance d'éloignement.

L'impact est modéré

Vue panoramique avec esquisse (angle de vue 120°)



Vue réaliste avec photomontage (angle de vue 60°)



Le photomontage doit être observé à une distance de 35cm pour correspondre à une vue réaliste (impression A3)

Informations sur la vue

Coordonnées Lambert 93 : 234413 / 6846062
 Date et heure de la prise de vue : 26/02/2019 à 12:12
 Focale : 35 mm
 Azimut vue réaliste : 233°
 Angle visuel du parc : 10°
 Eolienne la plus proche : 1 389 m

Localisation de la prise de vue



Orthophotographie 1 / 2 000

Fond IGN 1 / 25 000

Vue 30 : Prise de vue depuis Kerespern

Enjeux : Lieu de vie

Le hameau de Kerespern est situé en bas de la pente nord-est du méné Hoguéné, dans un secteur de bocage dense. Un boisement tapissant les pentes du méné Hoguéné s'intercale entre le hameau et le projet. Les visibilitées sont filtrées par la végétation aux abords du chemin permettant tout de même quelques vues au-dessus des boisements et par des trouées dans ceux-ci. L'éolienne E3, la plus proche, est également la plus visible.

L'impact est faible.

Vue panoramique avec esquisse (angle de vue 120°)



Vue réaliste avec photomontage (angle de vue 60°)



Le photomontage doit être observé à une distance de 35cm pour correspondre à une vue réaliste (impression A3)

Informations sur la vue

Coordonnées Lambert 93 : 233855 / 6845789
 Date et heure de la prise de vue : 26/02/2019 à 12:02
 Focale : 35 mm
 Azimut vue réaliste : 229°
 Angle visuel du parc : 16°
 Eolienne la plus proche : 768 m

Localisation de la prise de vue



Orthophotographie 1 / 2 000

Fond IGN 1 / 25 000

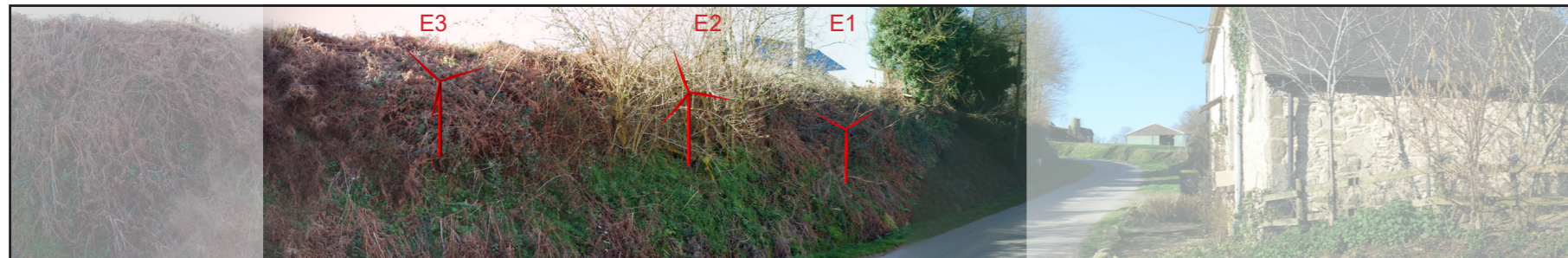
Vue 31 : Prise de vue depuis Kervoasdoué

Enjeux : Lieu de vie

Le hameau de Kervoasdoué est implanté sur les pentes nord-est du méné Hoguéné. Un haut talus borde le côté de la route et filtre les visibilités en direction des éoliennes depuis les bâtiments les plus à l'ouest : seuls des bouts de pale sont susceptibles d'émerger au-dessus de la végétation et le projet éolien est globalement peu perceptible. En revanche, les habitations au sud et au sud-est du hameau sont directement tournées vers le sud et malgré la présence de quelques filtres végétaux, le projet sera bien perceptible et présent dans le champ de vision, au sommet du méné Hoguéné, avec un léger effet de surplomb étant donné la raideur de la pente.

L'impact est modéré.

Vue panoramique avec esquisse (angle de vue 120°)



Vue réaliste avec photomontage (angle de vue 60°)



Le photomontage doit être observé à une distance de 35cm pour correspondre à une vue réaliste (impression A3)

Informations sur la vue

Coordonnées Lambert 93 : 233495 / 6846179
 Date et heure de la prise de vue : 26/02/2019 à 11:54
 Focale : 35 mm
 Azimut vue réaliste : 226°
 Angle visuel du parc : 31°
 Eolienne la plus proche : 812 m

Localisation de la prise de vue



Orthophotographie 1 / 2 000

Fond IGN 1 / 25 000

5. Les effets cumulés

Cinq photomontages ont été réalisés pour illustrer les effets cumulés. Leur localisation apparaît sur la carte ci-contre.

PHOTOMONTAGES DANS L'AIRE D'ÉTUDE IMMÉDIATE			
N° PM	Enjeu	Localisation	Impact
32	Effets cumulés	Depuis les hauteurs de Guerlesquin	Très faible
33	Effets cumulés	Depuis la D31, au sud de l'AEE	Nul
34	Effets cumulés	Depuis le sommet du méné Bré	Faible
35	Effets cumulés	Depuis Plouévez-Moëdec	Très faible
36	Effets cumulés	Depuis les abords de la chapelle Christ	Très faible

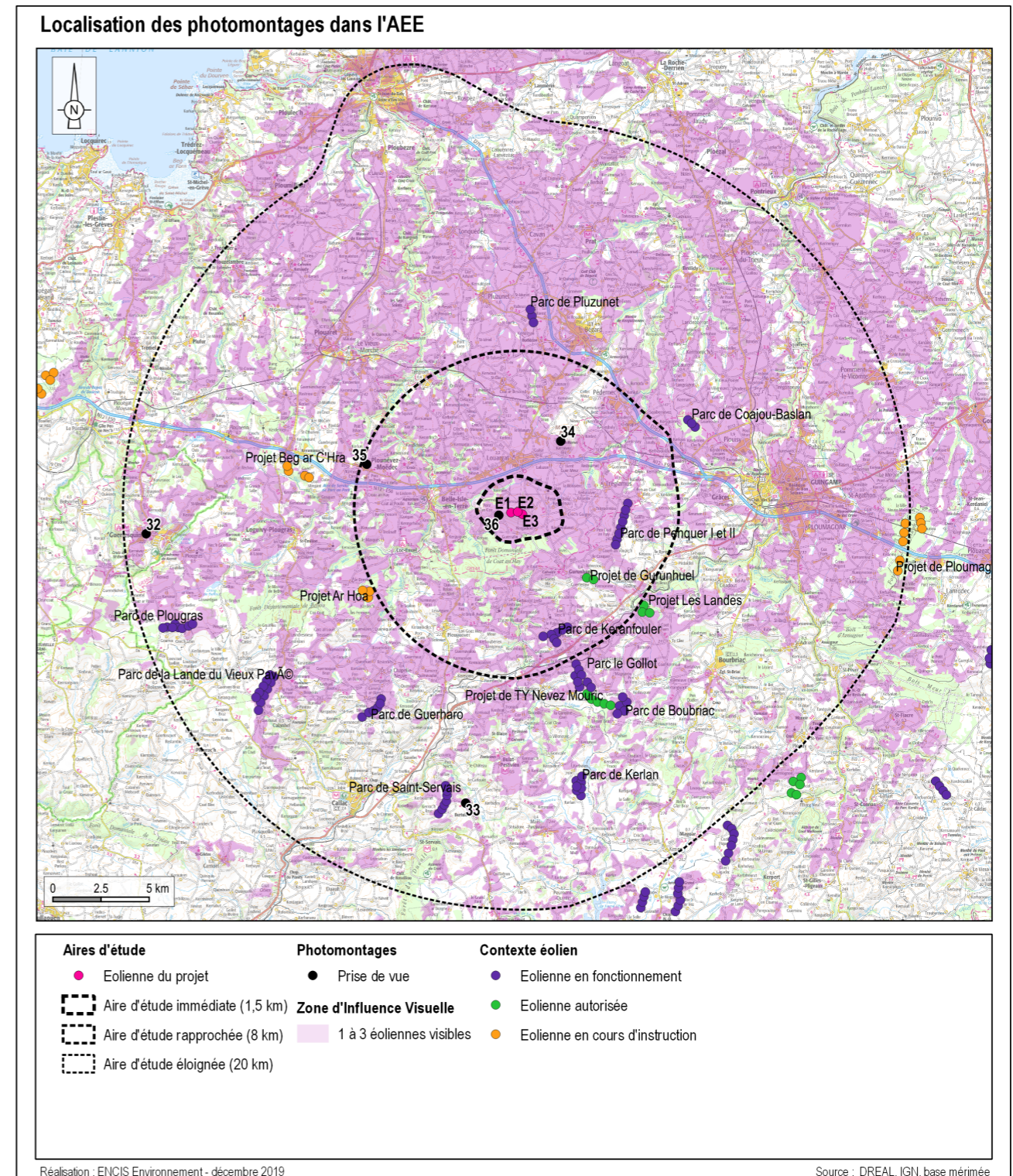
La liste des projets pris en compte dans les photomontages de ce chapitre est la suivante.

Projet approuvé (en cours d'instruction) :

- Projet Beg ar C'Hra
- Projet ar Hoa
- Projet de Ploumagoar

Projet existant :

- Projet de Gurunhuel
- Projet des Landes
- Projet de Ty Nevez Mouric
- Projet de Plésidy



Carte 5 : Localisation des photomontages dans l'aire d'étude éloignée

Vue 32 : Prise de vue depuis les hauteurs de Guerlesquin

Enjeux : Effets cumulés

Depuis les hauteurs de Guerlesquin, le projet de Louargat s'élève très faiblement au-dessus de l'horizon boisé et est à peine perceptible. Les autres projets éoliens connus sont également très peu perceptibles. Seuls les projets en instruction de Beg ar C'Hra et ar Hoa (ici caché par les masques bâtis) émergent au-dessus de l'horizon. Les effets cumulés sont cependant très faibles car ces éoliennes se démarquent très peu au-dessus de la ligne d'horizon. Les autres projets autorisés (Gurunhuel, les Landes et Ty Nevez Mouric) seront pour la plupart imperceptibles, masqués par le relief et les boisements.

Les effets cumulés sont très faibles.

Vue panoramique avec esquisse (angle de vue 120°)



Vue réaliste avec photomontage (angle de vue 60°)

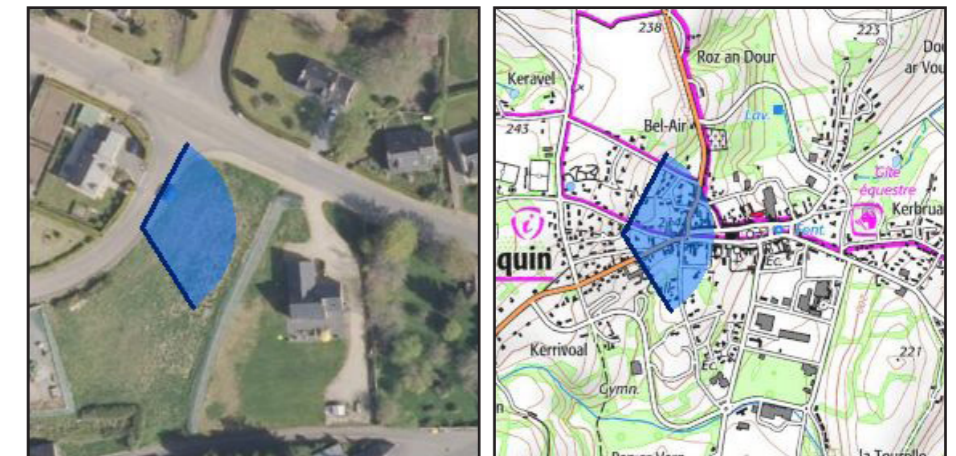


Le photomontage doit être observé à une distance de 35cm pour correspondre à une vue réaliste (impression A3)

Informations sur la vue

Coordonnées Lambert 93 : 213633 / 6844416
 Date et heure de la prise de vue : 25/02/2019 à 17:45
 Focale : 35 mm
 Azimut vue réaliste : 88°
 Angle visuel du parc : <1°
 Eolienne la plus proche : 18 970 m

Localisation de la prise de vue



Orthophotographie 1 / 2 000

Fond IGN 1 / 25 000

Vue 33 : Prise de vue depuis la D31, au sud de l'AEE

Enjeux : Effets cumulés

En arrivant depuis le sud via la D31, la route plonge, offrant un dégagement visuel en direction de l'Argoat. Des bouts de pale du projet de Louargat sont perceptibles bien que très discrets. Depuis cette route, les autres projets en cours d'instruction et autorisés sont quasiment imperceptibles, masqués par le relief et la succession de rideaux d'arbres.

Les effets cumulés sont nuls.

Informations sur la vue

Coordonnées Lambert 93 : 230196 / 6830442
 Date et heure de la prise de vue : 25/02/2019 à 16:40
 Focale : 35 mm
 Azimut vue réaliste : 329°
 Angle visuel du parc : 2°
 Eolienne la plus proche : 15 263 m

Vue panoramique avec esquisse (angle de vue 120°)



Vue réaliste avec photomontage (angle de vue 60°)



Le photomontage doit être observé à une distance de 35cm pour correspondre à une vue réaliste (impression A3)

Localisation de la prise de vue



Orthophotographie 1 / 2 000

Fond IGN 1 / 25 000

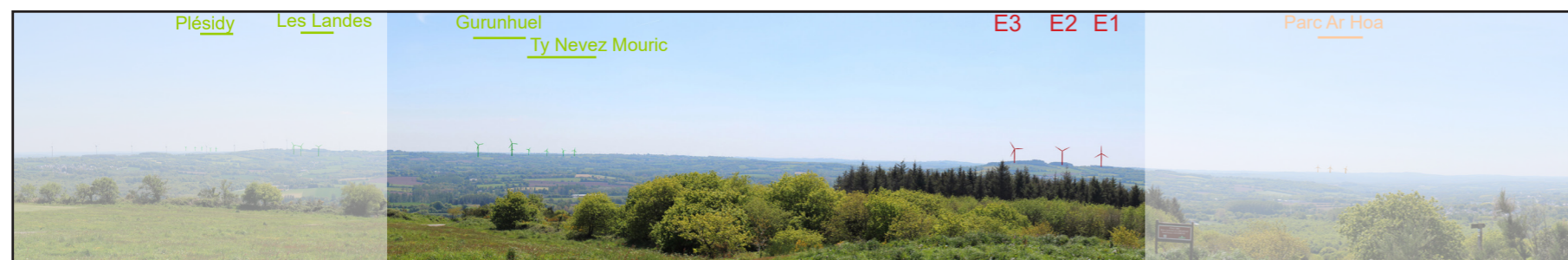
Vue 34 : Prise de vue depuis le sommet du méné Bré

Enjeux : Effets cumulés

Depuis le sommet du méné Bré, une vue dégagée à 360° s'ouvre sur les paysages alentours et notamment sur le méné Hoguéné et le projet de Louargat. Depuis ce sommet, la vue porte loin et les projets en cours d'instruction et autorisés émergent à l'horizon. On note notamment la présence des projets autorisés des Landes, de Gurunhuel et de Ty Nevez Mouric ainsi que le projet en cours d'instruction de ar Hoa. Tous ces parcs sont assez éloignés du projet de Louargat et interagissent peu avec ce dernier, bien qu'apparaissant dans le même champ de vision que ce dernier. Le motif éolien est discret étant donné l'éloignement entre les parcs, mais omniprésent dans le champ de vision. Il existe tout de même des tronçons exempts d'éoliennes, ménageant des espaces de respiration.

Les effets cumulés sont faibles.

Vue panoramique avec esquisse (angle de vue 120°)



Vue réaliste avec photomontage (angle de vue 60°)



Le photomontage doit être observé à une distance de 35cm pour correspondre à une vue réaliste (impression A3)

Informations sur la vue

Coordonnées Lambert 93 : 235179 / 6849245
 Date et heure de la prise de vue : 26/02/2019 à 12:33
 Focale : 35 mm
 Azimut vue réaliste : 181°
 Angle visuel du parc : 7°
 Eolienne la plus proche : 4 307 m

Localisation de la prise de vue



Orthophotographie 1 / 2 000

Fond IGN 1 / 25 000

Vue 35 : Prise de vue depuis Plounévez-Moëdec

Enjeux : Effets cumulés

Depuis les hauteurs de Plounévez-Moëdec, au nord du village, le méné Bré et le méné Huguéné se démarquent au loin en formant deux buttes bien distinctes. Le projet en cours d'instruction de Ploumagoar se retrouve masqué sous la ligne de relief. Les projets autorisés de Ty Nevez, les Landes et Gurunhuél sont légèrement visibles, dans le même champ de vision que le projet de Louargat. Ce sont surtout des bouts de pale qui s'élèvent au-dessus de la ligne d'horizon et la distance atténuée la perception de ces éoliennes, se retrouvant toutes sur le même plan.

L'impact est très faible.

Vue panoramique avec esquisse (angle de vue 120°)



Vue réaliste avec photomontage (angle de vue 60°)



Le photomontage doit être observé à une distance de 35cm pour correspondre à une vue réaliste (impression A3)

Informations sur la vue

Coordonnées Lambert 93 : 225089 / 6848035
 Date et heure de la prise de vue : 26/02/2019 à 17:13
 Focale : 35 mm
 Azimut vue réaliste : 90°
 Angle visuel du parc : 1,6°
 Eolienne la plus proche : 7 894 m

Localisation de la prise de vue



Orthophotographie 1 / 2 000

Fond IGN 1 / 25 000