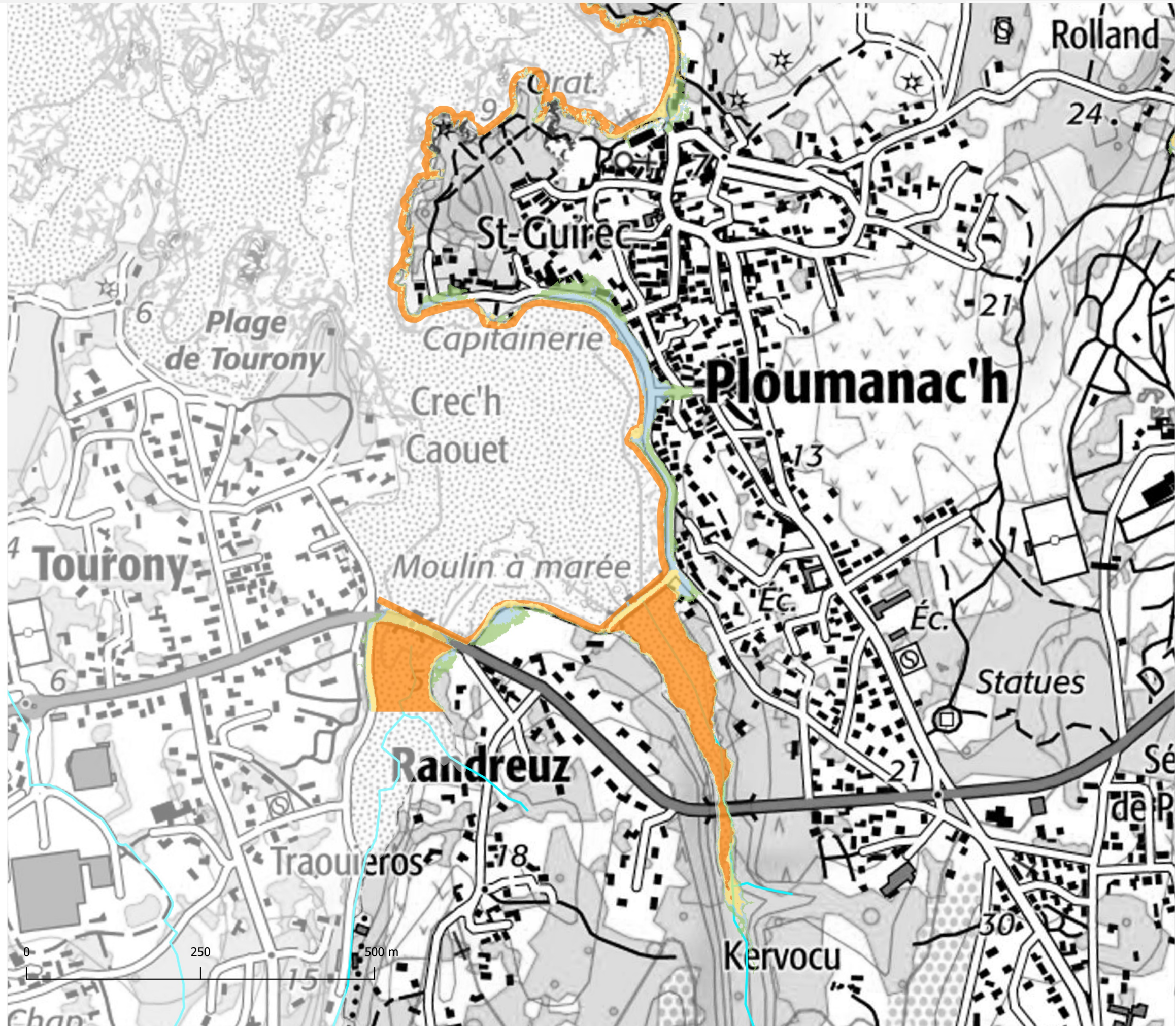
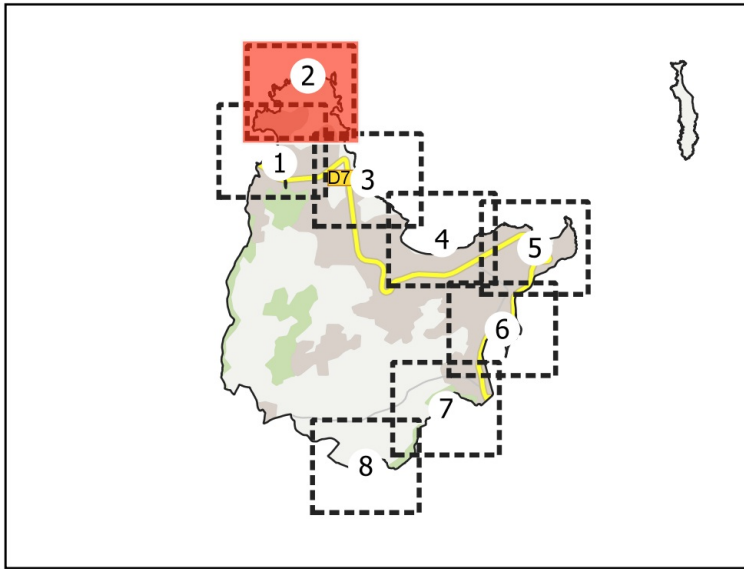


Niveau marin centenal moyen (NMC)=5,60 m IGN 69
 Etat actuel
 = 5,60 +0,25 m +0,20* m
 = 6,05 m IGN 69

- Aléa faible
- Aléa moyen
- Aléa fort
- Aléa très fort
- Inventaire des cours d'eau 2022



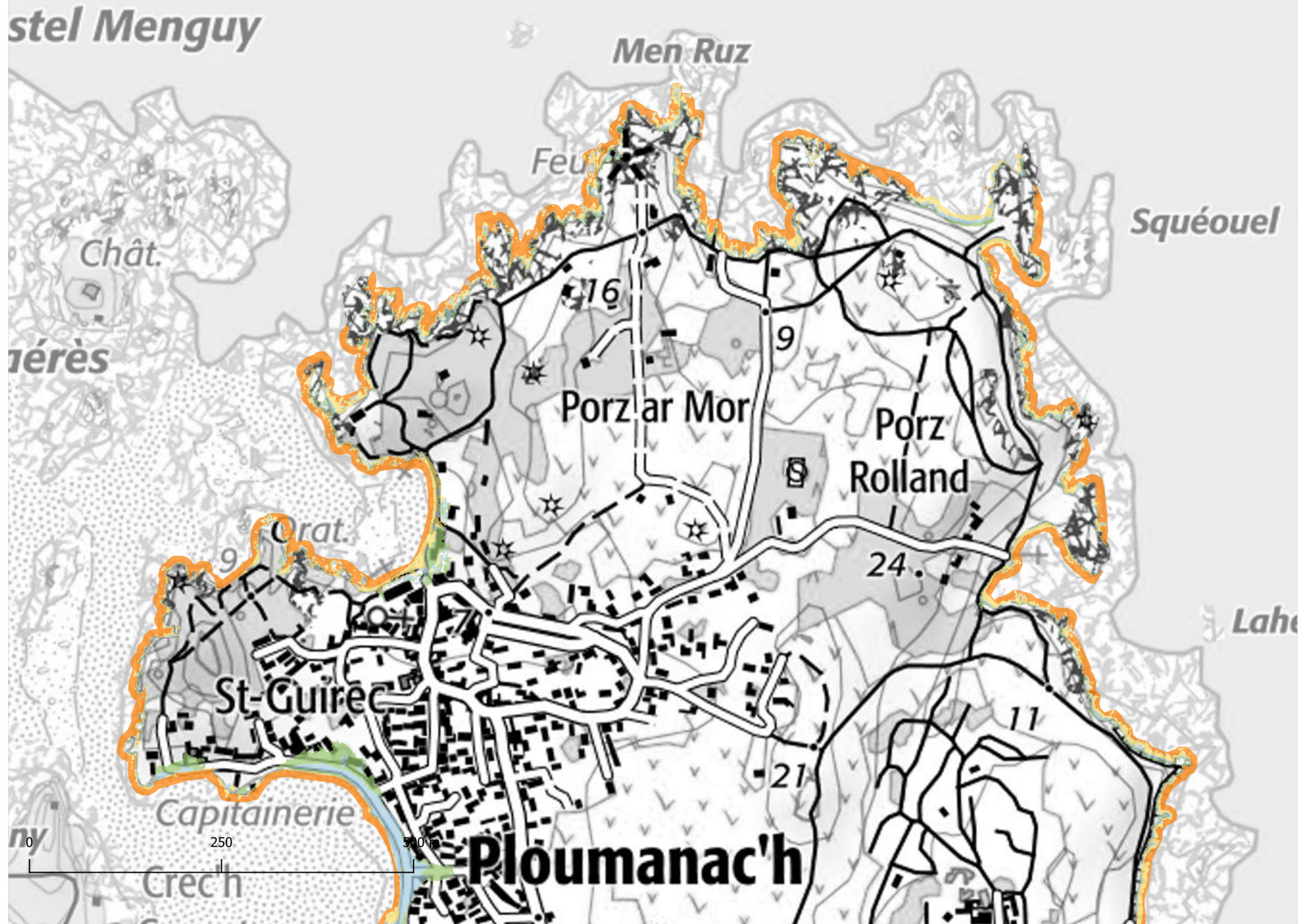
Sources:DDTM22 / Cabinet Artelia / IGN
 DDTM22/SRSB 02/05/2022



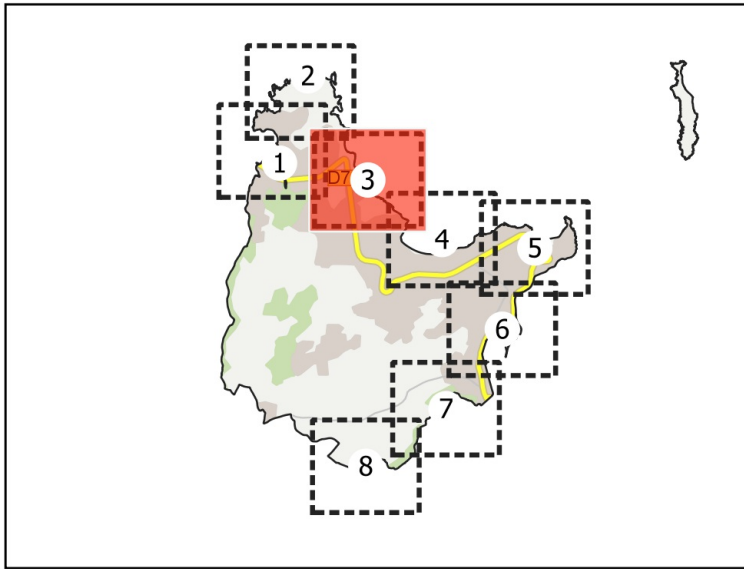
Niveau marin centenal moyen (NMC)=5,60 m IGN 69

Etat actuel
 = 5,60 +0,25 m +0,20* m
 = 6,05 m IGN 69

- Aléa faible
- Aléa moyen
- Aléa fort
- Aléa très fort

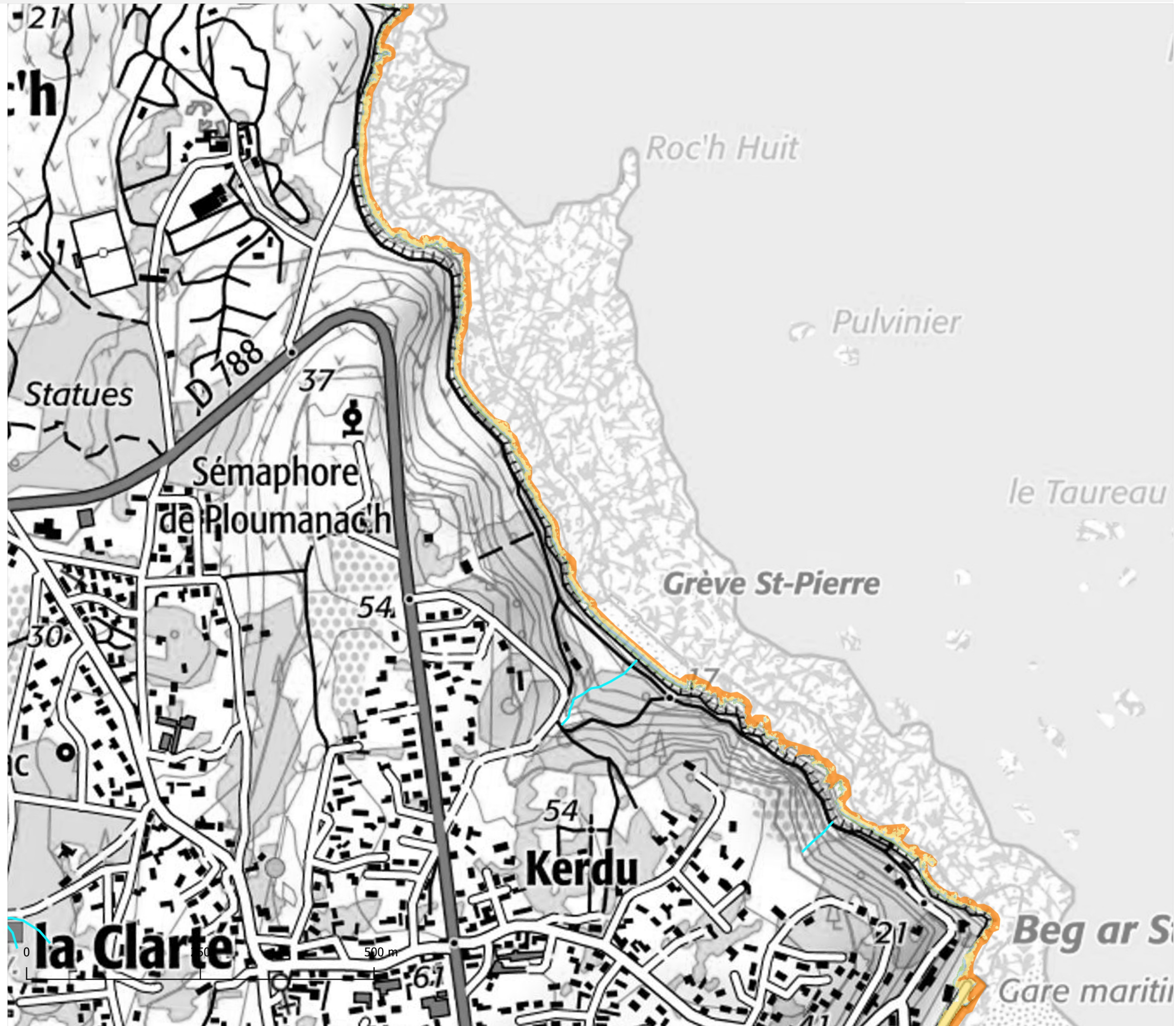


Sources:DDTM22 / Cabinet Artelia / IGN
 DDTM22/SRSB 02/05/2022

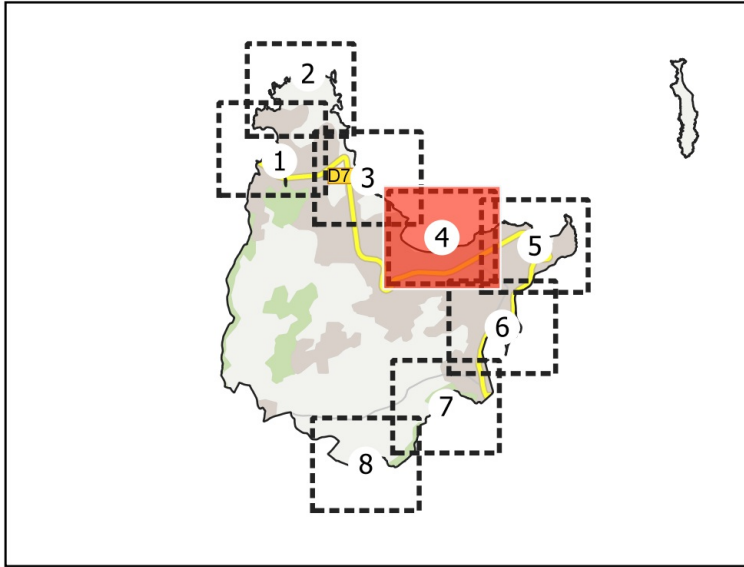


Niveau marin centenal moyen (NMC)=5,60 m IGN 69
Etat actuel
= 5,60 +0,25 m +0,20* m
= 6,05 m IGN 69

- Aléa faible
- Aléa moyen
- Aléa fort
- Aléa très fort
- Inventaire des cours d'eau 2022



Sources:DDTM22 / Cabinet Artelia / IGN
DDTM22/SRSB 02/05/2022

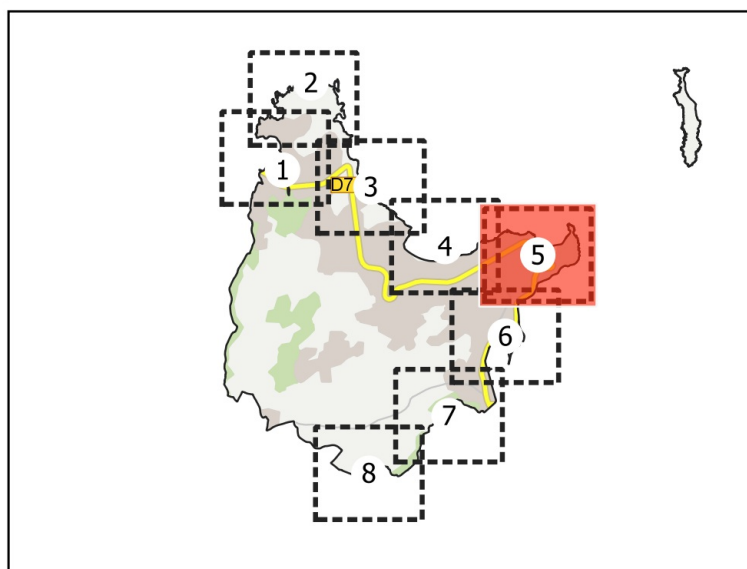


Niveau marin centenal moyen (NMC)=5,60 m IGN 69
 Etat actuel
 = 5,60 +0,25 m +0,20* m
 = 6,05 m IGN 69

- Aléa faible
- Aléa moyen
- Aléa fort
- Aléa très fort
- Inventaire des cours d'eau 2022



Sources:DDTM22 / Cabinet Artelia / IGN
 DDTM22/SRSB 02/05/2022

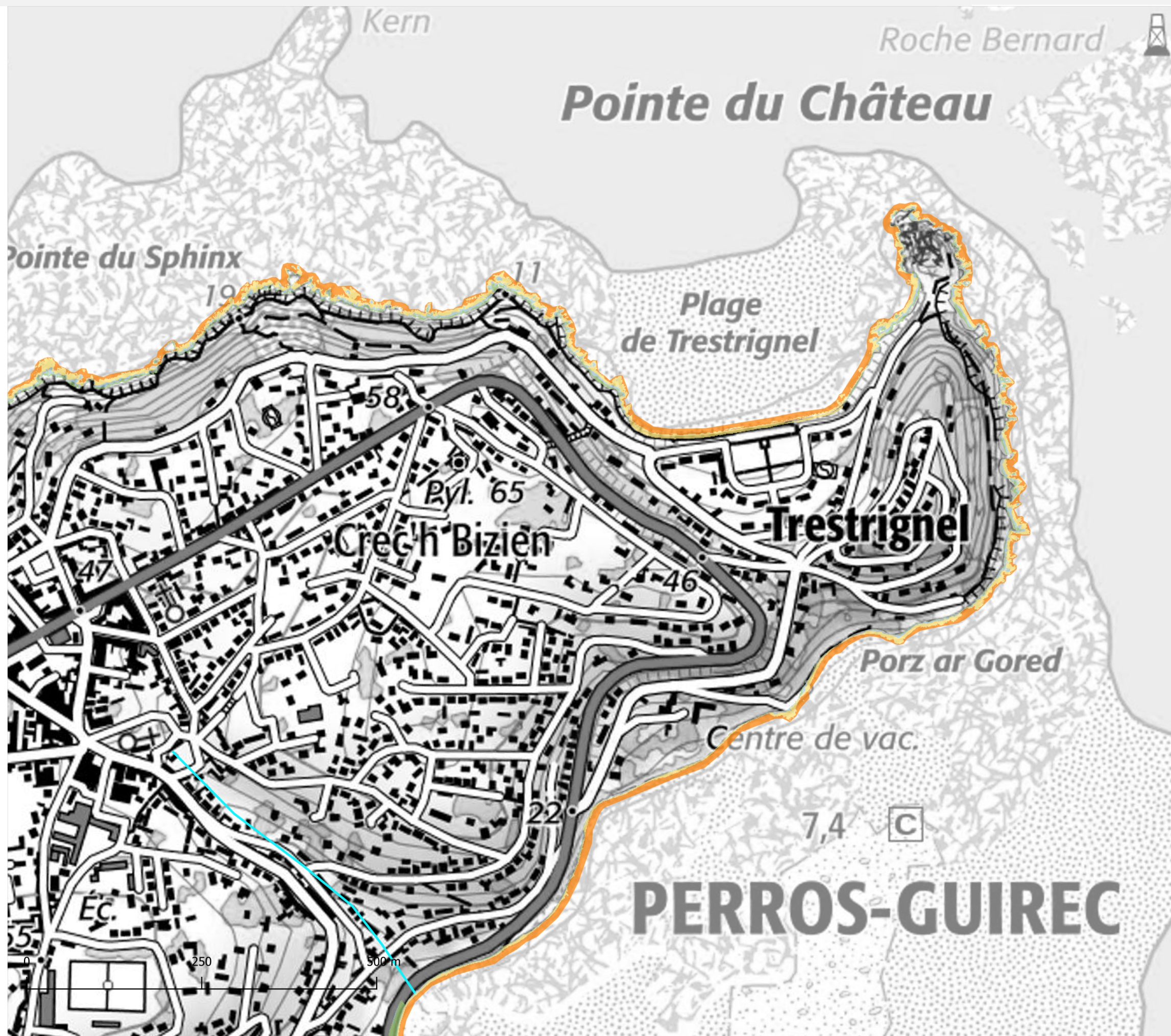


Niveau marin centenal moyen (NMC)=5,60 m IGN 69

Etat actuel

= 5,60 +0,25 m +0,20* m
= 6,05 m IGN 69

- Aléa faible
- Aléa moyen
- Aléa fort
- Aléa très fort
- Inventaire des cours d'eau 2022



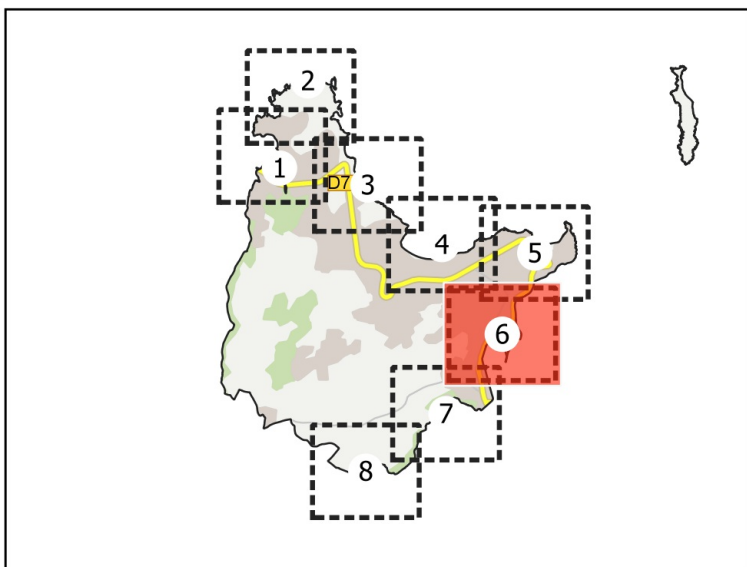
Sources:DDTM22 / Cabinet Artelia / IGN
DDTM22/SRSB 02/05/2022


**PRÉFET
DES CÔTES-
D'ARMOR**

Direction départementale des
territoires et de la mer

Liberté
Égalité
Fraternité

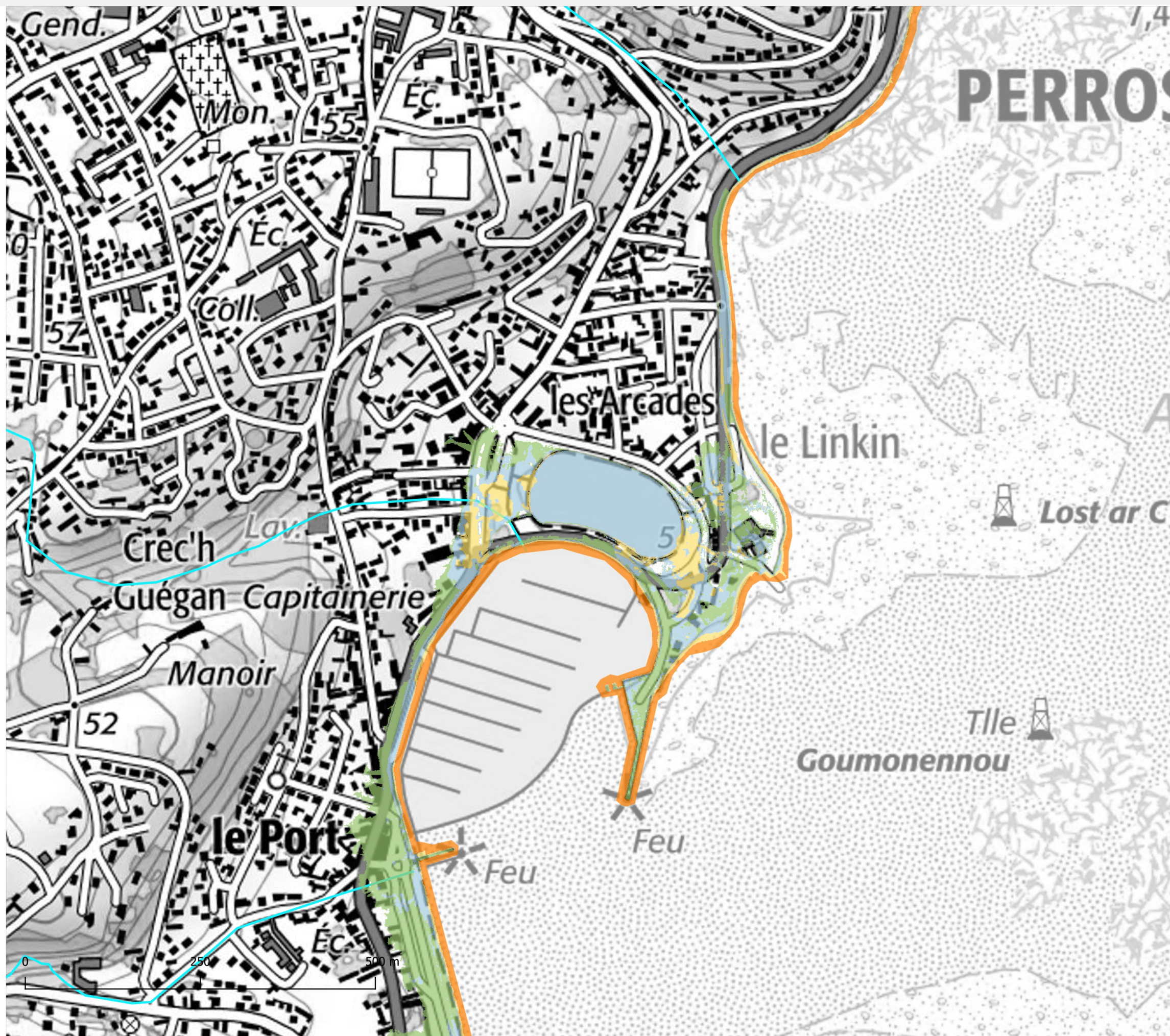
PERROS-GUIREC



Niveau marin centenal moyen (NMC)=5,60 m IGN 69

Etat actuel
 = 5,60 +0,25 m +0,20* m
 = 6,05 m IGN 69

- Aléa faible
- Aléa moyen
- Aléa fort
- Aléa très fort
- Inventaire des cours d'eau 2022



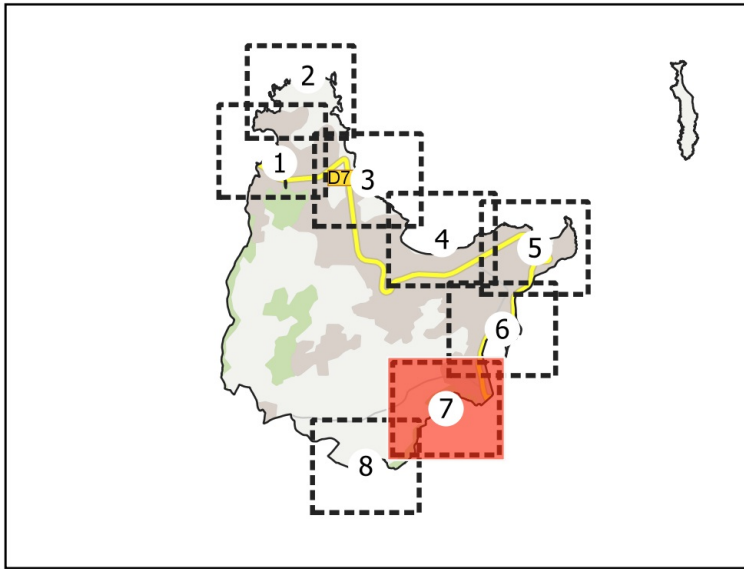
Sources:DDTM22 / Cabinet Artelia / IGN
 DDTM22/SRSB 02/05/2022



**PRÉFET
 DES CÔTES-
 D'ARMOR**

Liberté
 Égalité
 Fraternité

Direction départementale des
 territoires et de la mer

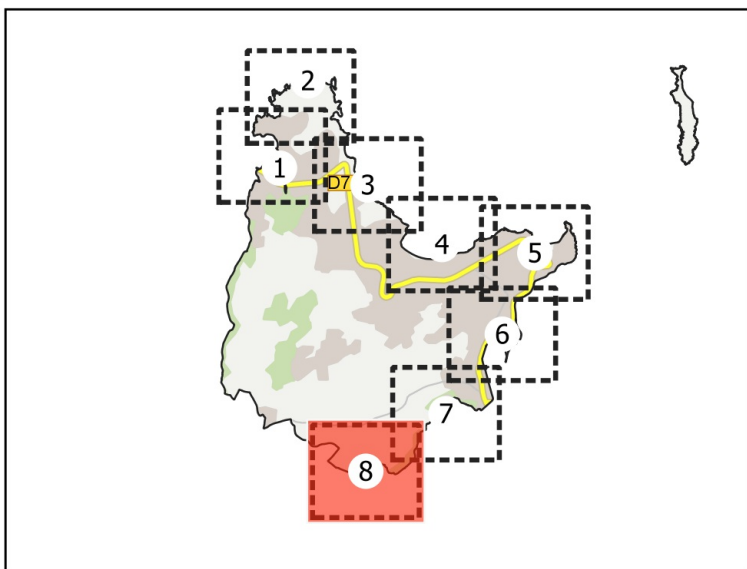


Niveau marin centenal moyen (NMC)=5,60 m IGN 69
 Etat actuel
 = 5,60 +0,25 m +0,20* m
 = 6,05 m IGN 69

- Aléa faible
- Aléa moyen
- Aléa fort
- Aléa très fort
- Inventaire des cours d'eau 2022



Sources:DDTM22 / Cabinet Artelia / IGN
 DDTM22/SRSB 02/05/2022

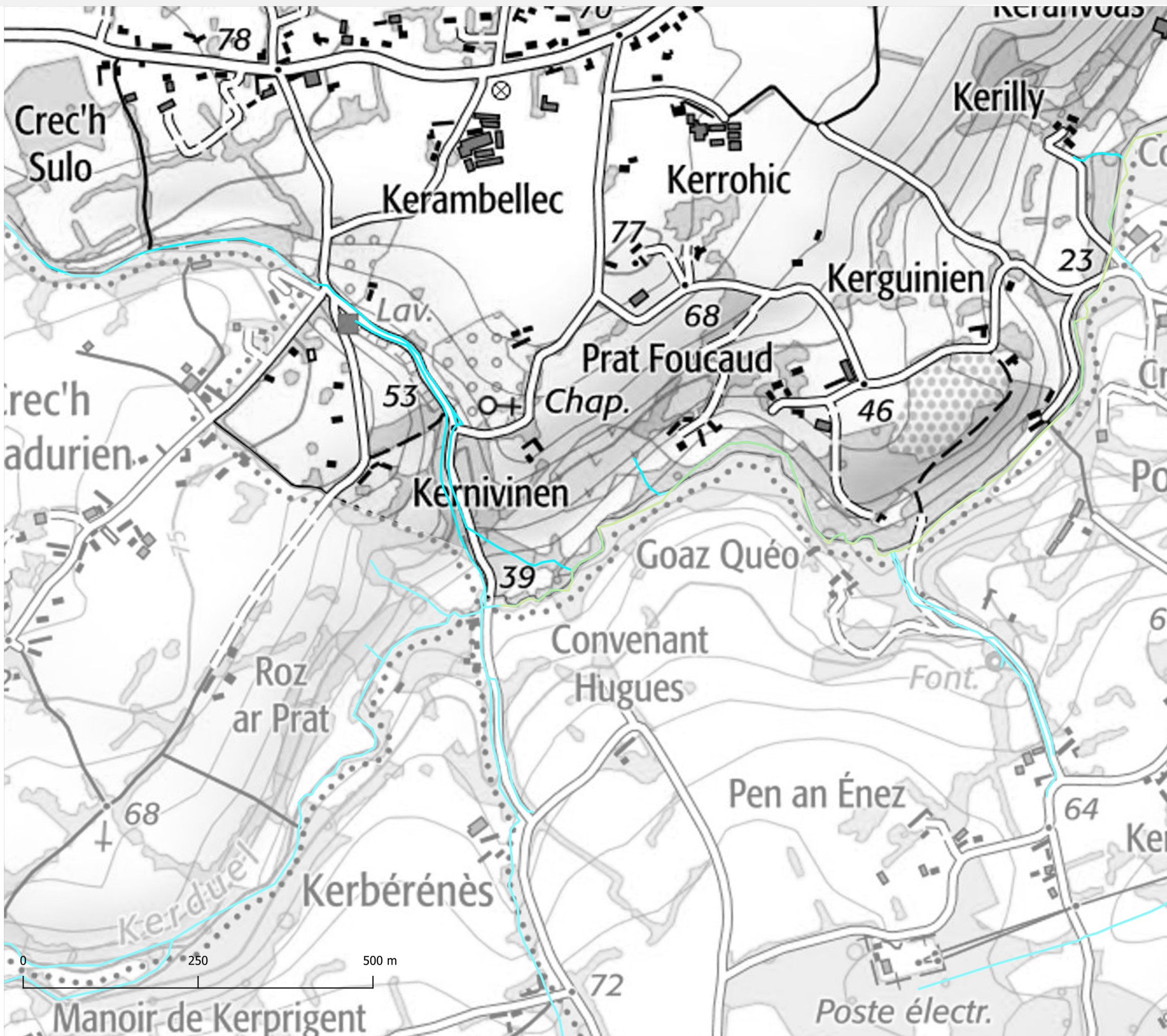


Niveau marin centenal moyen (NMC)=5,60 m IGN 69

Etat actuel
 = 5,60 +0,25 m +0,20* m
 = 6,05 m IGN 69

 Aléa fort

 Inventaire des cours d'eau 2022



Sources:DDTM22 / Cabinet Artelia / IGN
 DDTM22/SRSB 02/05/2022