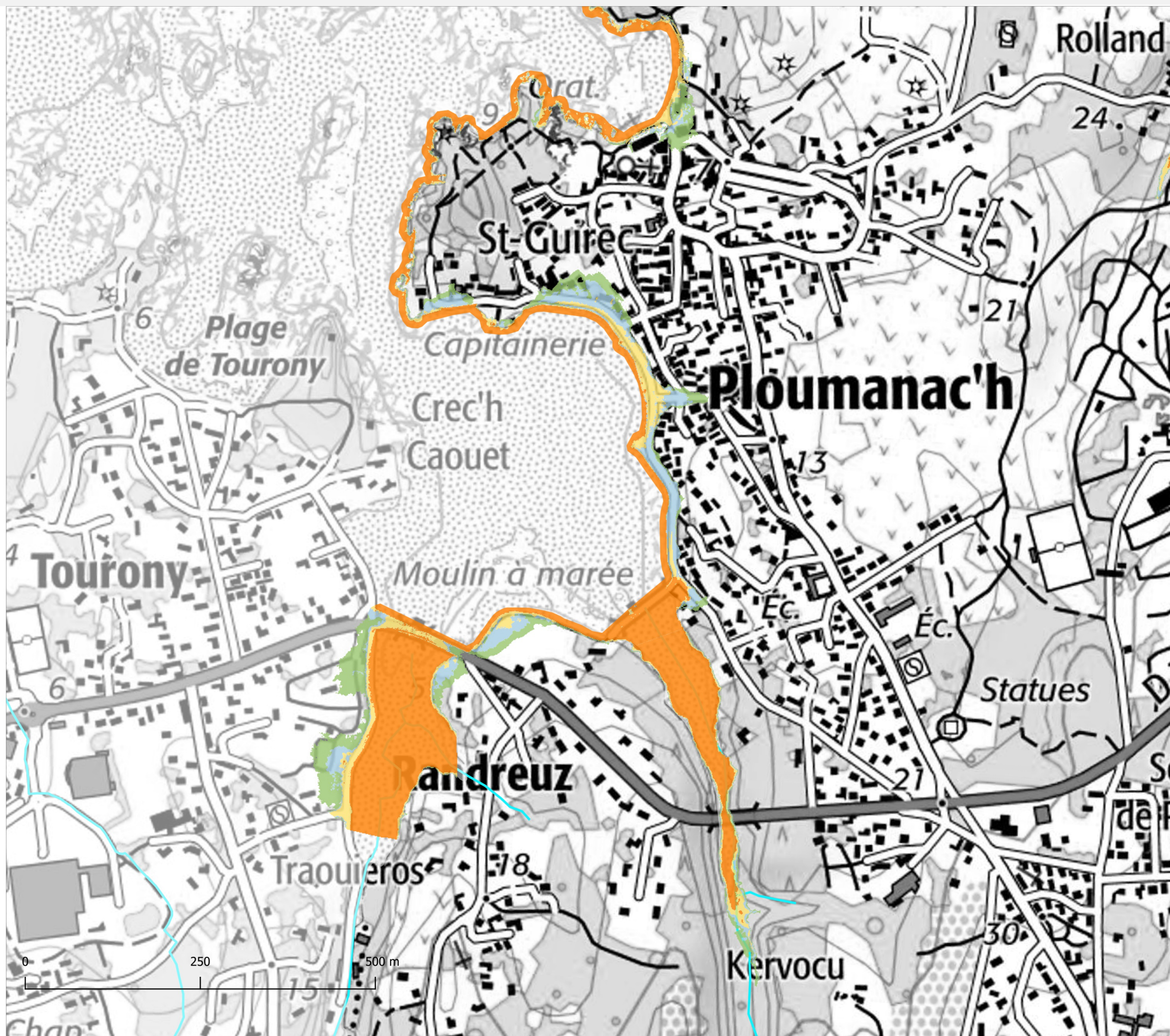
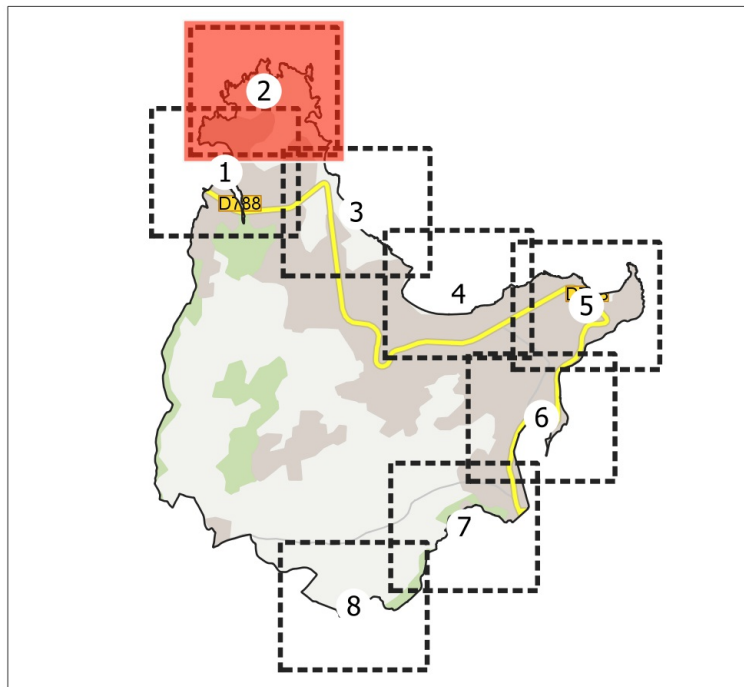


Niveau marin centenal moyen (NMC)=5,60 m IGN 69
 Etat à l'horizon 100 ans :
 = 5,60 +0,25 m +0,60 m
 = 6,45 m IGN 69

- Aléa faible
- Aléa moyen
- Aléa fort
- Aléa très fort
- Inventaire des cours d'eau 2022



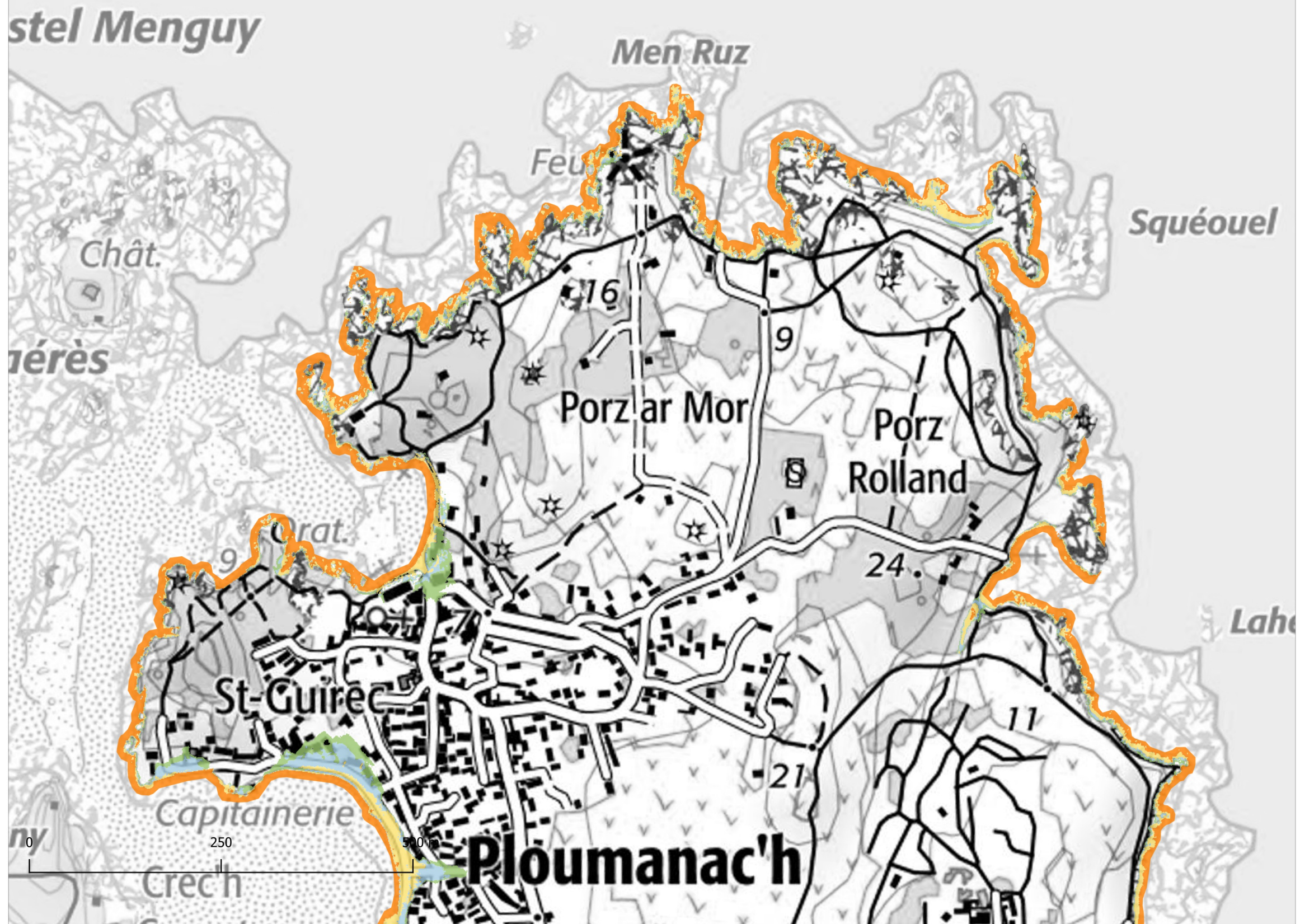
Sources:DDTM22 / Cabinet Artelia / IGN
 DDTM22/SRSB 02/05/2022

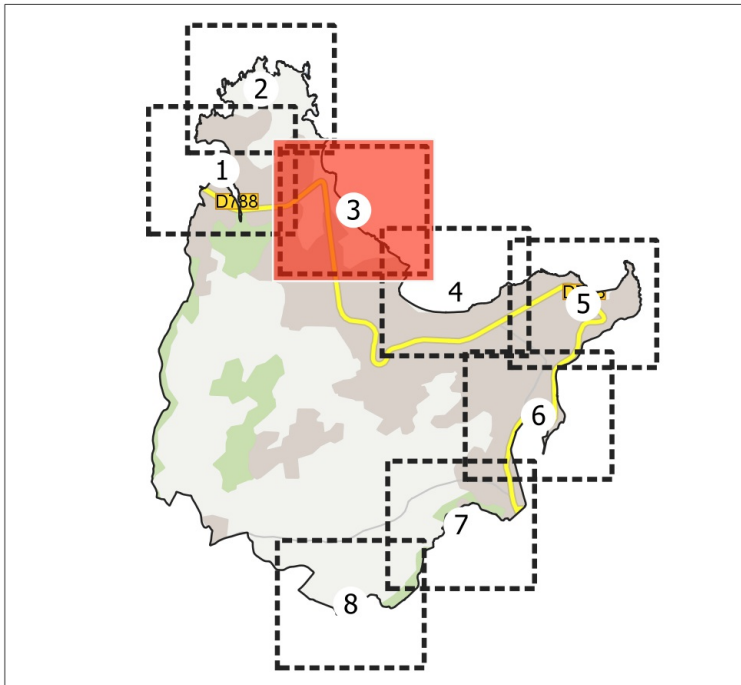


Niveau marin centenal moyen (NMC)=5,60 m IGN 69
 Etat à l'horizon 100 ans :
 = 5,60 +0,25 m +0,60 m
 = 6,45 m IGN 69

- Aléa faible
- Aléa moyen
- Aléa fort
- Aléa très fort

Sources:DDTM22 / Cabinet Artelia / IGN
 DDTM22/SRSB 02/05/2022



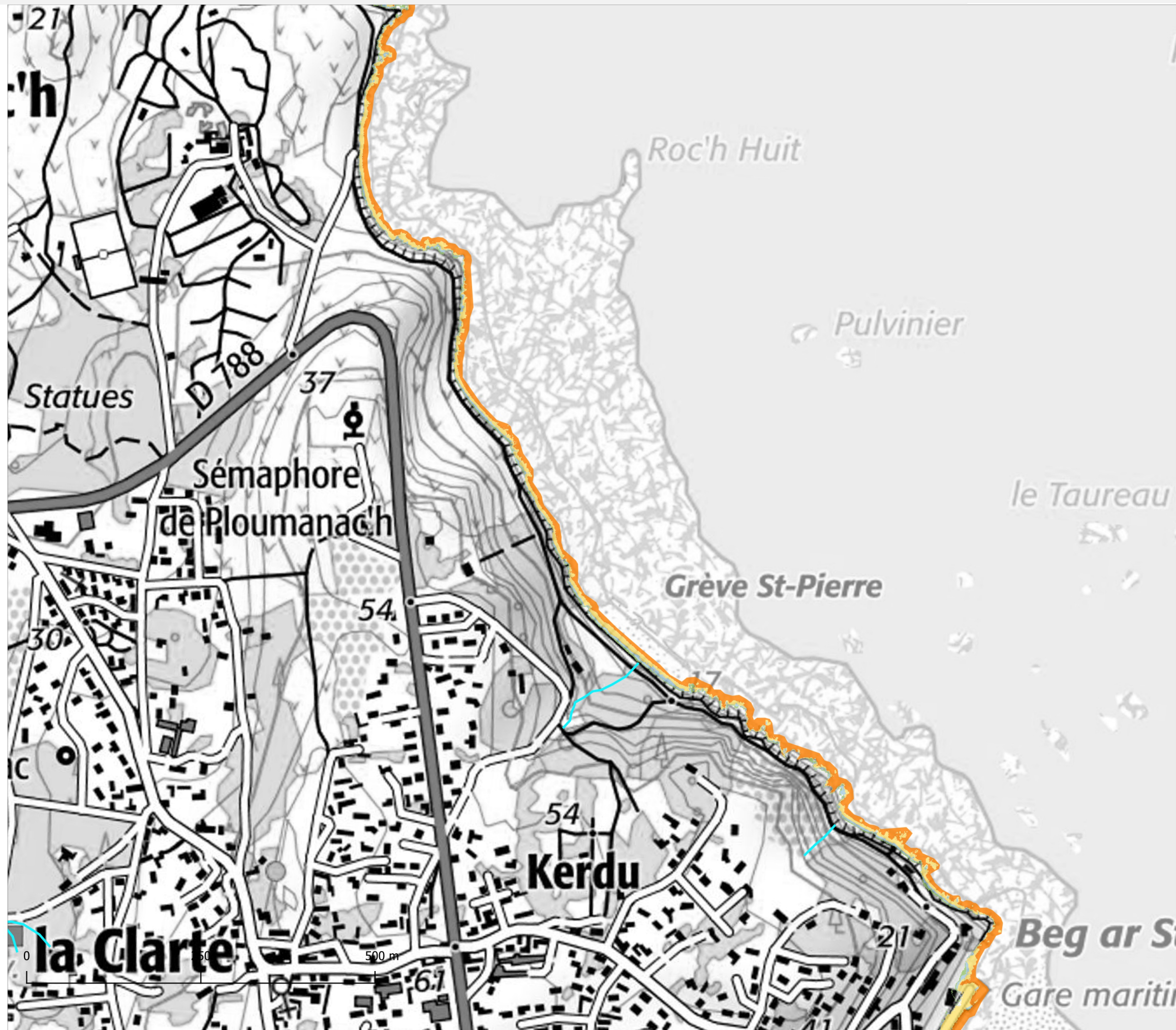


Niveau marin centenal moyen (NMC)=5,60 m IGN 69

Etat à l'horizon 100 ans :

= 5,60 +0,25 m +0,60 m
= 6,45 m IGN 69

- Aléa faible
- Aléa moyen
- Aléa fort
- Aléa très fort
- Inventaire des cours d'eau 2022

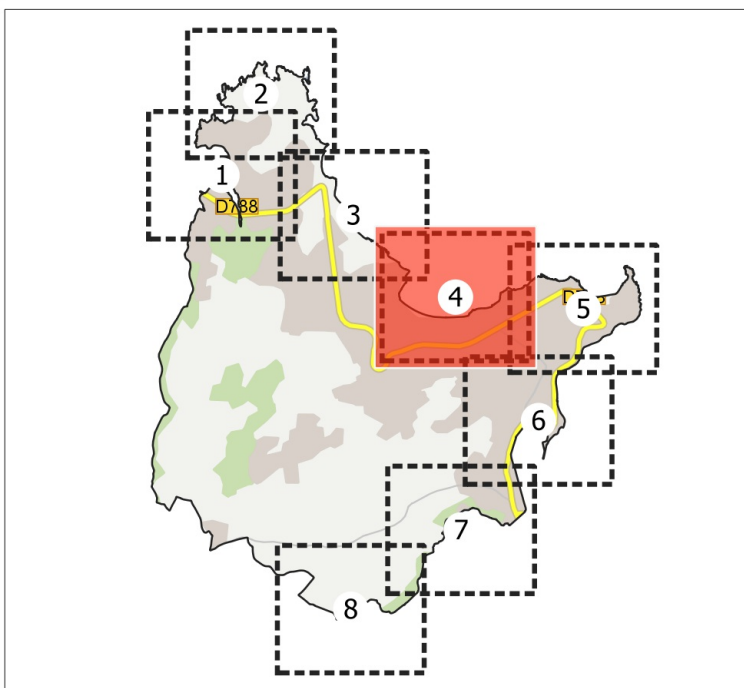


Sources:DDTM22 / Cabinet Artelia / IGN
DDTM22/SRSB 02/05/2022


**PRÉFET
DES CÔTES-
D'ARMOR**

Direction départementale des
territoires et de la mer

Liberté
Égalité
Fraternité

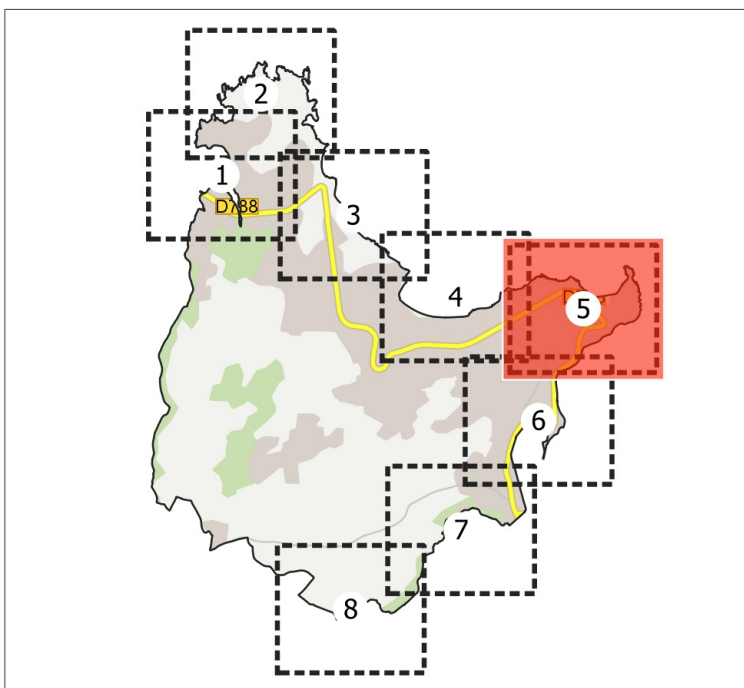


Niveau marin centenal moyen (NMC)=5,60 m IGN 69
 Etat à l'horizon 100 ans :
 = 5,60 +0,25 m +0,60 m
 = 6,45 m IGN 69

- Aléa faible
- Aléa moyen
- Aléa fort
- Aléa très fort
- Inventaire des cours d'eau 2022



Sources:DDTM22 / Cabinet Artelia / IGN
 DDTM22/SRSB 02/05/2022



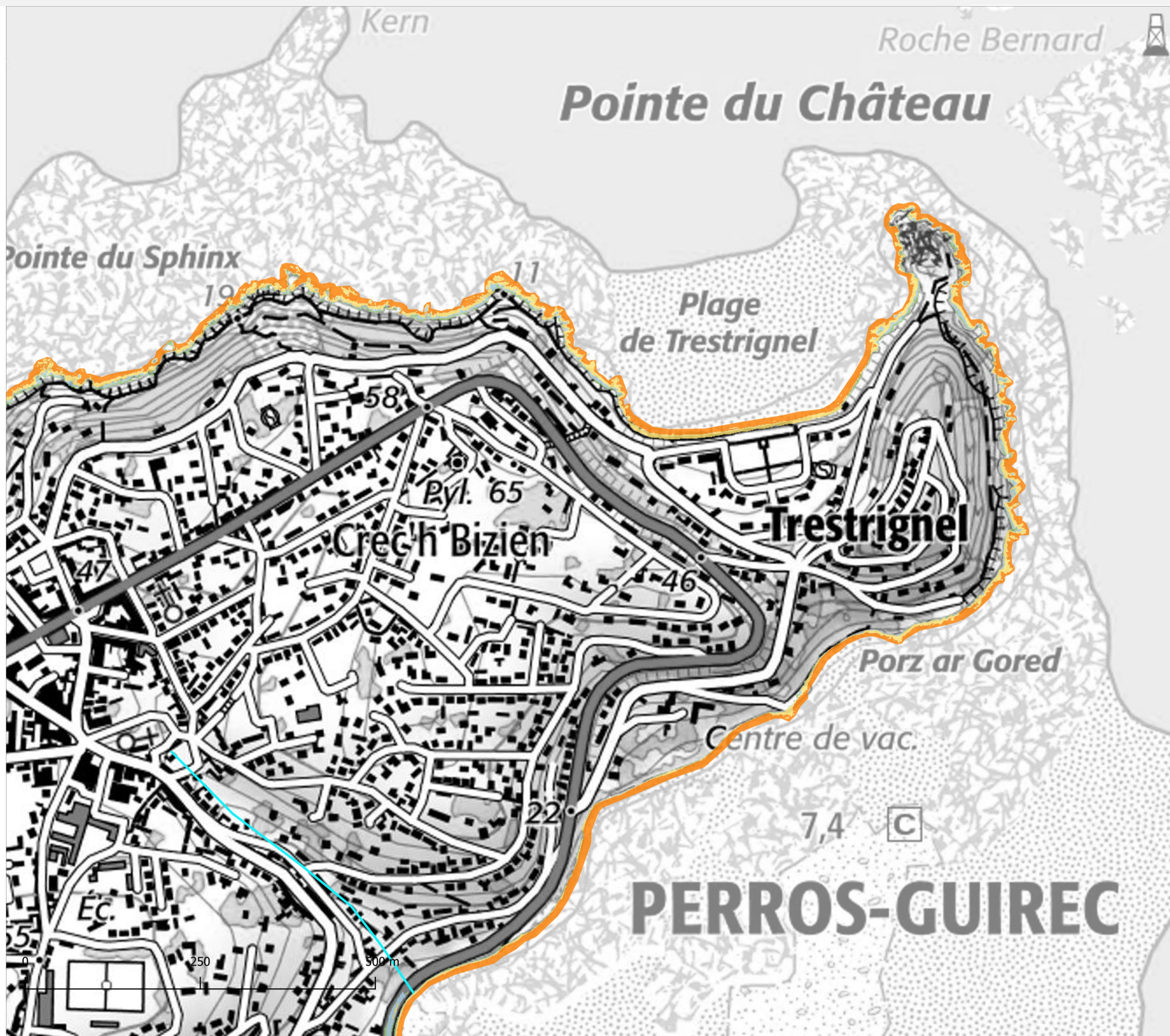
Niveau marin centenal moyen (NMC)=5,60 m IGN 69

Etat à l'horizon 100 ans :

= 5,60 +0,25 m +0,60 m

= 6,45 m IGN 69

- Aléa faible
- Aléa moyen
- Aléa fort
- Aléa très fort
- Inventaire des cours d'eau 2022



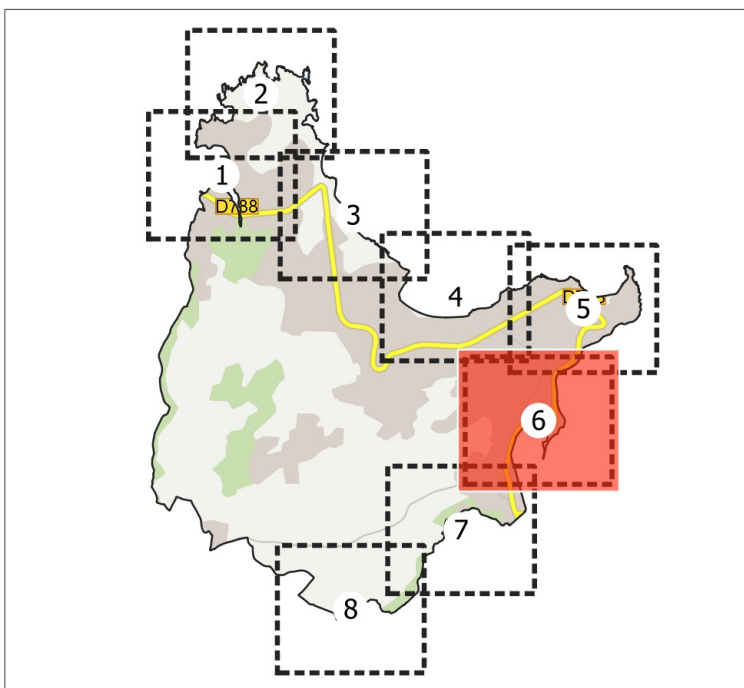
Sources:DDTM22 / Cabinet Artelia / IGN
DDTM22/SRSB 02/05/2022


**PRÉFET
DES CÔTES-
D'ARMOR**

Direction départementale des
territoires et de la mer

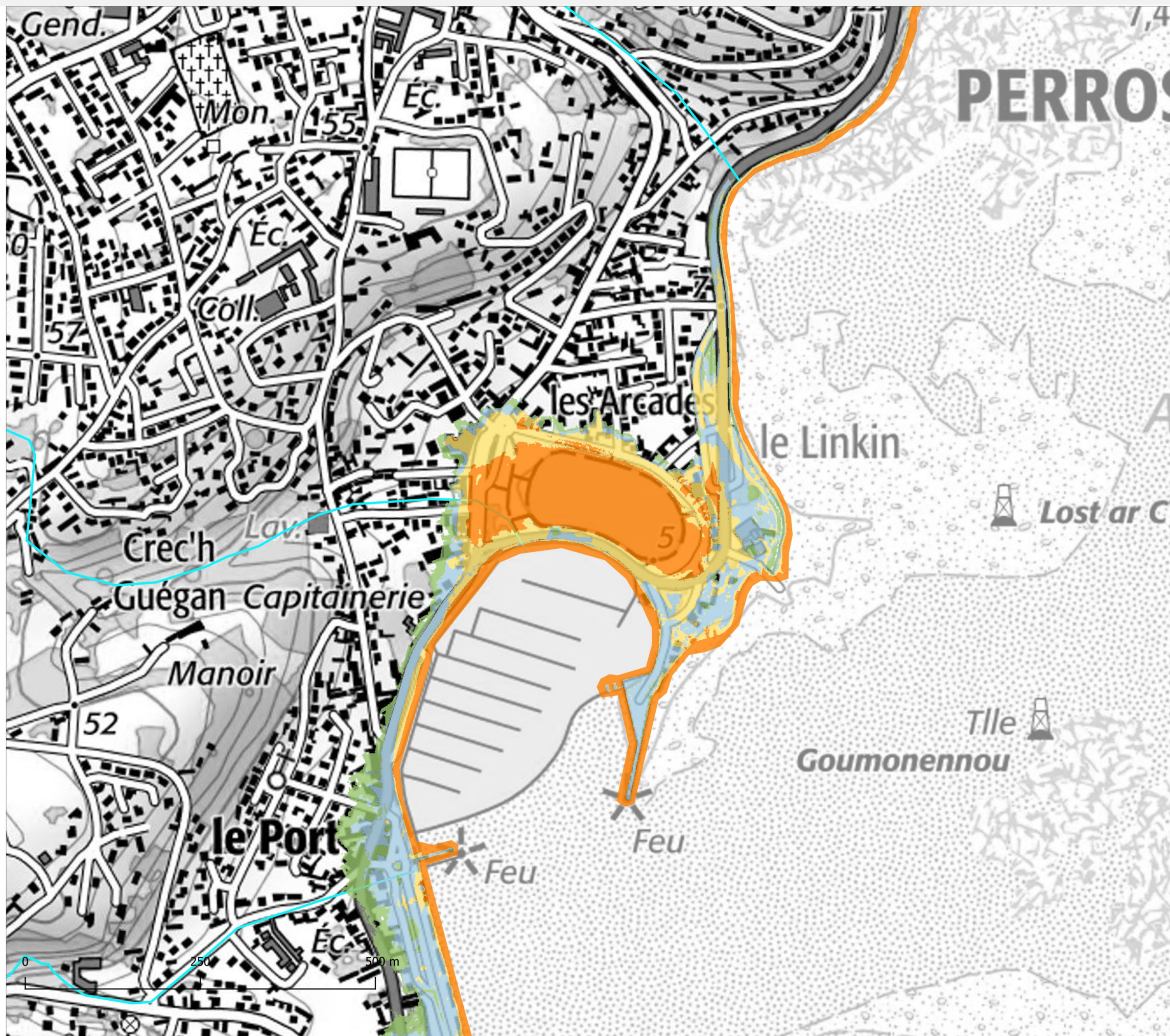
Liberté
Égalité
Fraternité

PERROS-GUIREC

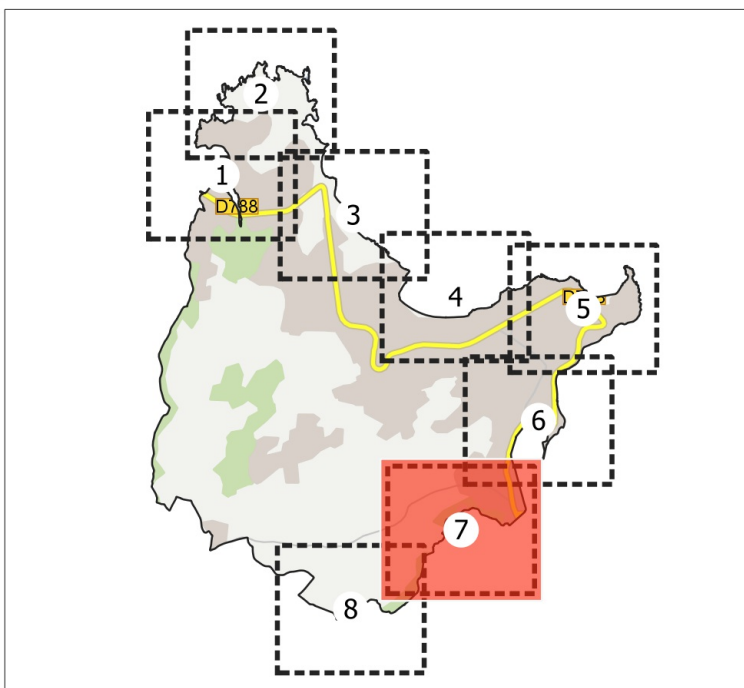


Niveau marin centenal moyen (NMC)=5,60 m IGN 69
 Etat à l'horizon 100 ans :
 = 5,60 +0,25 m +0,60 m
 = 6,45 m IGN 69

- Aléa faible
- Aléa moyen
- Aléa fort
- Aléa très fort
- Inventaire des cours d'eau 2022



Sources:DDTM22 / Cabinet Artelia / IGN
 DDTM22/SRSB 02/05/2022

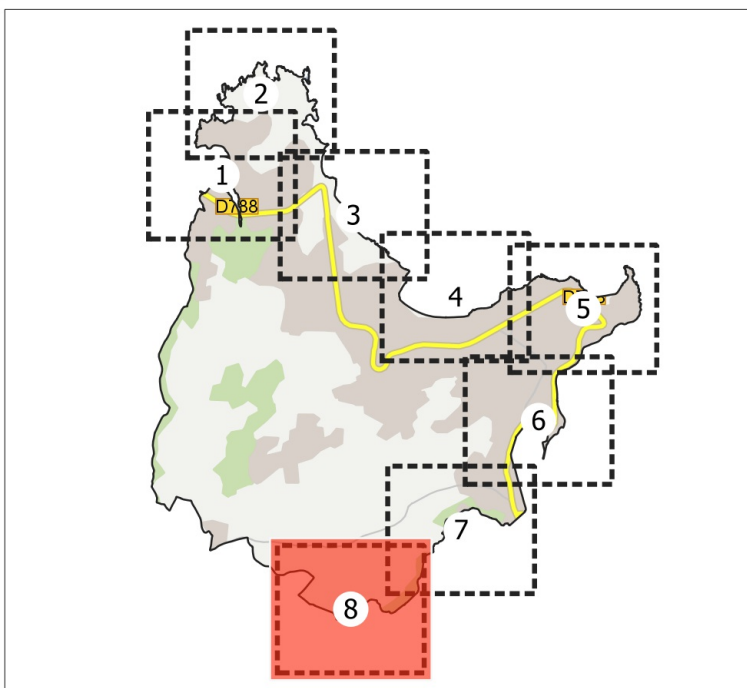


Niveau marin centenal moyen (NMC)=5,60 m IGN 69
 Etat à l'horizon 100 ans :
 = 5,60 +0,25 m +0,60 m
 = 6,45 m IGN 69

- Aléa faible
- Aléa moyen
- Aléa fort
- Aléa très fort
- Inventaire des cours d'eau 2022

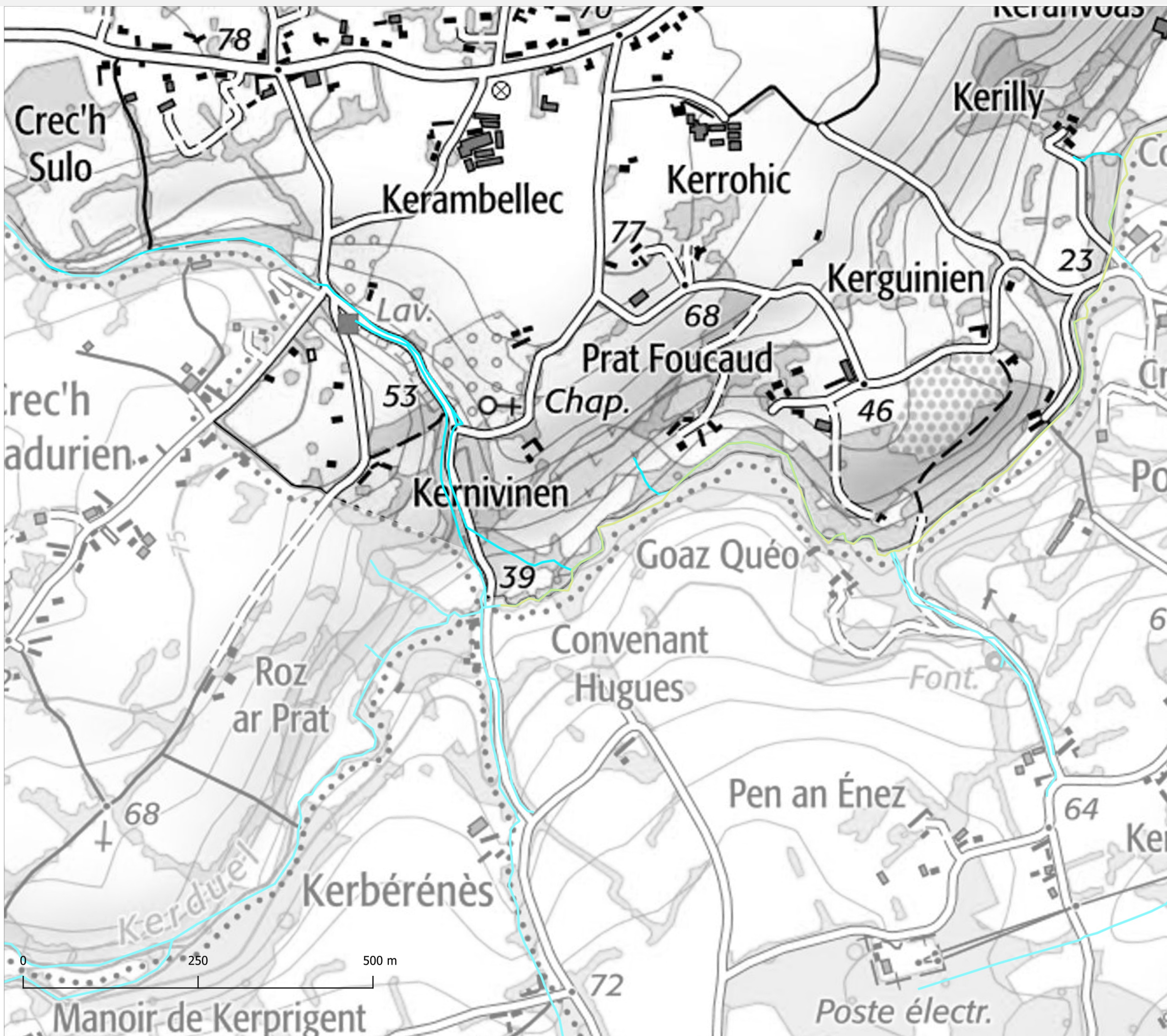


Sources:DDTM22 / Cabinet Artelia / IGN
 DDTM22/SRSB 02/05/2022



Niveau marin centenal moyen (NMC)=5,60 m IGN 69
 Etat à l'horizon 100 ans :
 = 5,60 +0,25 m +0,60 m
 = 6,45 m IGN 69

- Aléa fort
- Inventaire des cours d'eau 2022



Sources:DDTM22 / Cabinet Artelia / IGN
 DDTM22/SRSB 02/05/2022