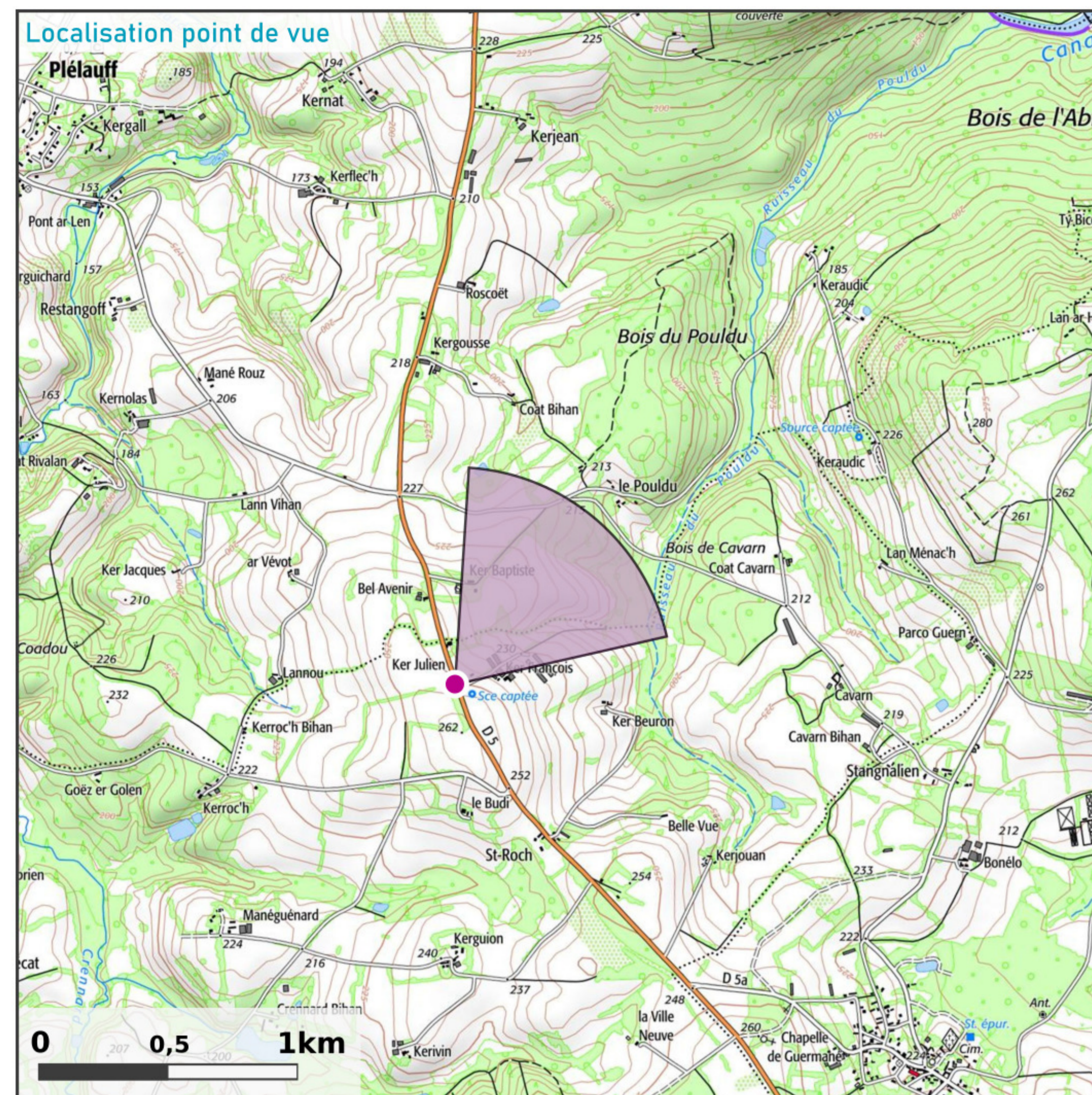




Routes



Prise de vue

APN ; focale 24x36 : **APS-C ; 52mm**
Coordonnées L93 : **X : 240987 ; Y : 6805477 ; Z : 253,4 m**
Azimut : **36,2°**
Date et heure locale : **06/07/2020 14:32**

Projet éolien

Nombre d'éolienne : **4**
Diamètre rotor ; mât ; hauteur totale : **126 m ; 87 m ; 150 m**
Éolienne la plus proche : **E2 à 15,7 km**
Éolienne la plus éloignée : **E3 à 16,7 km**

Commentaires paysagers

Ce point haut sur la D5, entre Silfiac et Gouarec, offre une vue très longue par-delà les reliefs boisés de la Forêt de Quénécan et les versants du lac de Guerlédan, qui se cache en contrebas.

Depuis cet endroit, le parc de Neo Avel sera partiellement visible, E3 et E4 ne laissant paraître que des bouts de pales en arrière-plan des versants boisés de Guerlédan. Des intervisibilités se feront avec plusieurs autres parcs. L'incidence du parc de Neo Avel en matière de cumul éolien apparaît modérée, surtout liée à la position de E1 et E2.



Etat initial - panorama 73,5°



Croquis - panorama 73,5°

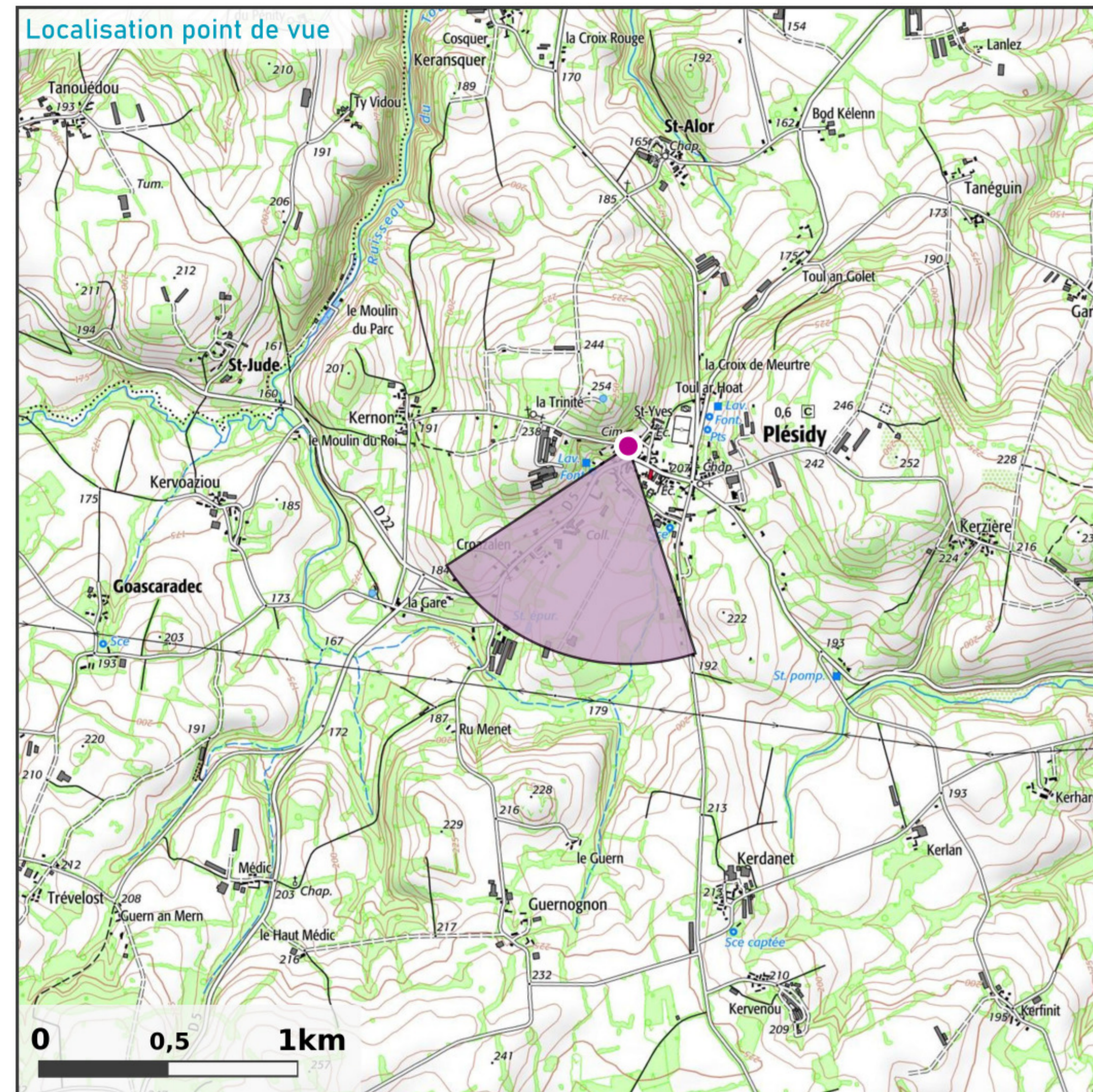


Photomontage - panorama 73,5°



E3 E4 E2 E1

Habitat



Prise de vue

APN ; focale 24x36 : **APS-C ; 52mm**
Coordonnées L93 : **X : 247633 ; Y : 6834071 ; Z : 219,4 m**
Azimut : **195,2°**
Date et heure locale : **06/07/2020 16:19**

Projet éolien

Nombre d'éolienne : **4**
Diamètre rotor ; mât ; hauteur totale : **126 m ; 87 m ; 150 m**
Éolienne la plus proche : **E3 à 13,6 km**
Éolienne la plus éloignée : **E1 à 15,6 km**

Commentaires paysagers

Le bourg de Plésidy se situe dans l'unité paysagère de L'Arrée, en arrière des lignes de hauts reliefs du secteur Kerpert, Saint-Gilles-Pligeaux et le Vieux-Bourg.

Depuis les abords de l'église qui domine le bourg (point haut), la perception du parc Neo Avel sera nulle, masquée par le relief et la végétation. Les éléments de patrimoine protégés au titre des monuments historiques tels que la chapelle Saint-Yves, le calvaire-fontaine et la croix du XVIe siècle présents sur le bourg ou ses abords, bénéficient également d'une absence de perception (covisibilités nulles).



Etat initial - panorama 74,8°



Croquis - panorama 74,8°

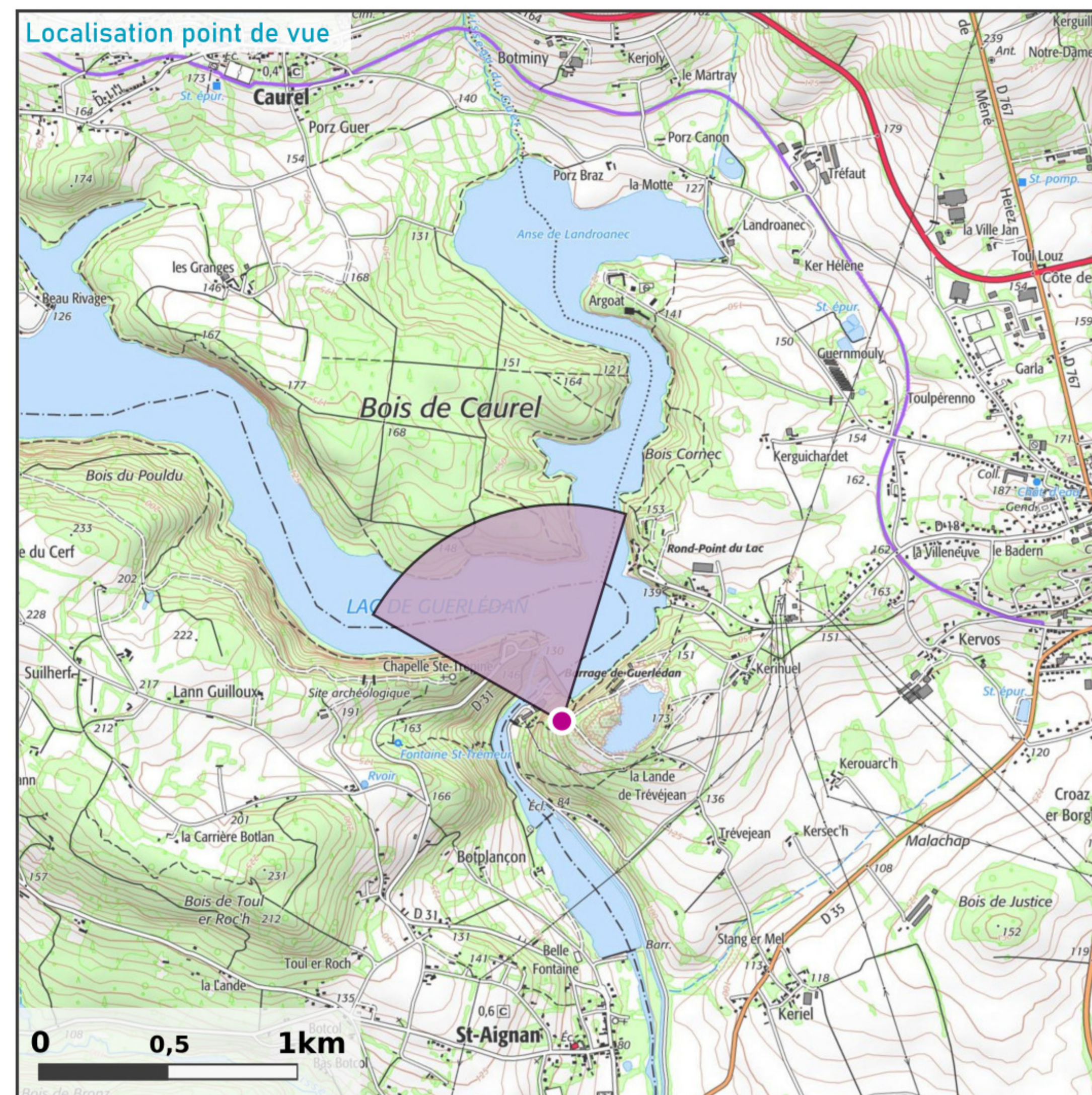


Photomontage - panorama 74,8°



E1 E2 E4 E3

Patrimoine



Prise de vue

APN ; focale 24x36 : **APS-C ; 52mm**
Coordonnées L93 : **X : 253299 ; Y : 6805125 ; Z : 142 m**
Azimut : **338,3°**
Date et heure locale : **30/11/2020 12:29**

Projet éolien

Nombre d'éolienne : **4**
Diamètre rotor ; mât ; hauteur totale : **126 m ; 87 m ; 150 m**
Éolienne la plus proche : **E1 à 13,9 km**
Éolienne la plus éloignée : **E3 à 16,2 km**

Commentaires paysagers

Le Lac de Guerlédan est l'un des sites touristiques majeurs du centre-Bretagne. Des sentiers pédestres permettent d'en faire le tour.

Ce point de vue orienté vers le parc éolien de Neo Avel, permet de disposer d'une perception en direction du lac et du barrage. L'impact visuel du parc éolien, situé à 13,9 km minimum, sera nul car le versant nord du lac, coiffé du bois de Caurel, ferme totalement la vue. Il n'y a aucune incidence visuelle possible du parc éolien sur ce secteur du site touristique et patrimonial (site inscrit).

