

Croquis - panorama 78,2°



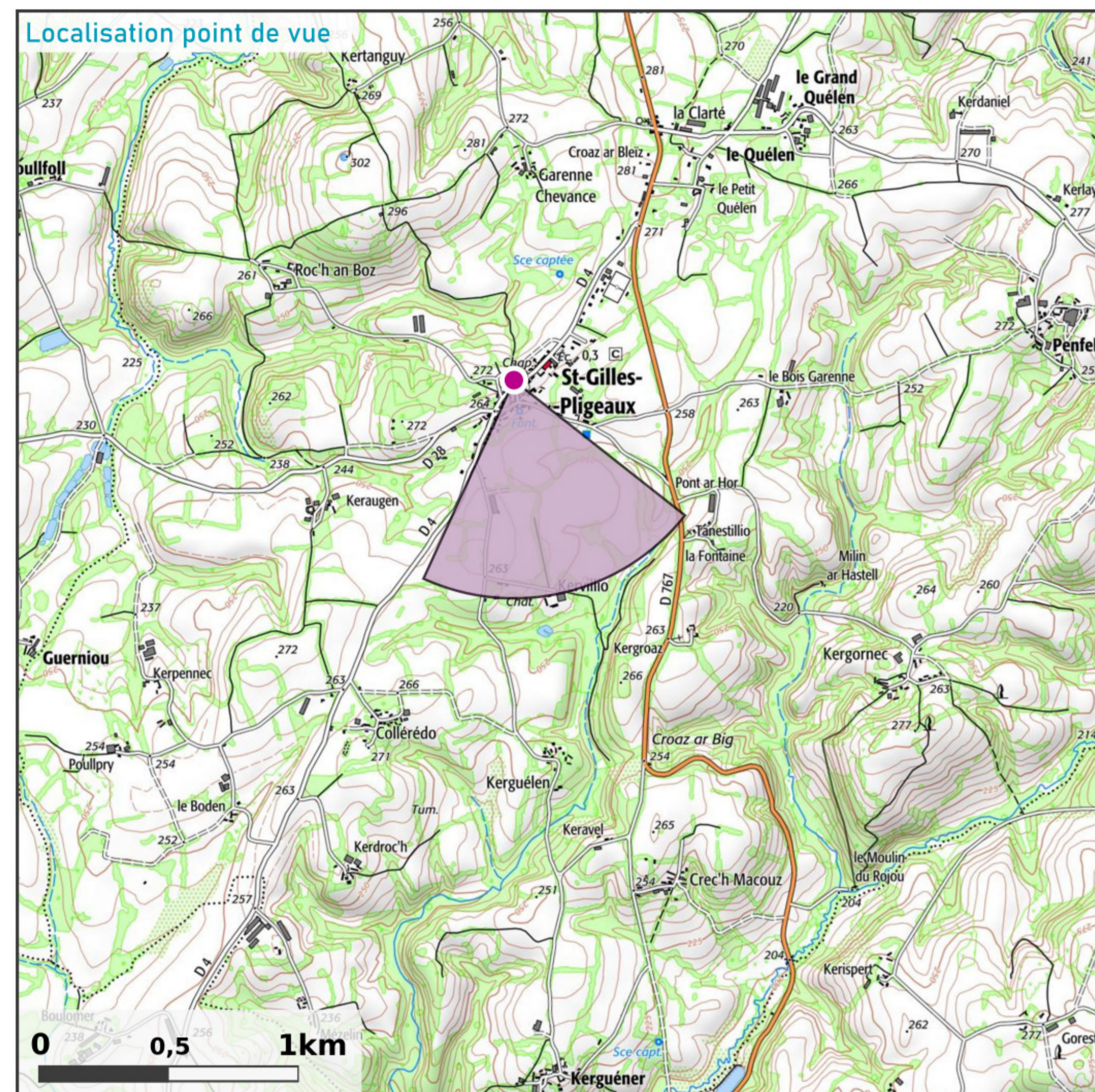
Photomontage - panorama 78,2°



E2 E3E4 E1



## Patrimoine



### Prise de vue

APN ; focale 24x36 : **APS-C ; 52mm**  
Coordonnées L93 : **X : 249072 ; Y : 6826283 ; Z : 271,5 m**  
Azimut : **162,2°**  
Date et heure locale : **07/07/2020 13:57**

### Projet éolien

Nombre d'éolienne : **4**  
Diamètre rotor ; mât ; hauteur totale : **126 m ; 87 m ; 150 m**  
Éolienne la plus proche : **E3 à 5,9 km**  
Éolienne la plus éloignée : **E1 à 7,7 km**

### Commentaires paysagers

L'église paroissiale Saint-Gilles et la chapelle seigneuriale Saint-Laurent attenante sont toutes les deux classées en tant que monuments historiques. L'enclos paroissial, avec son cimetière et les deux monuments précités, forment un ensemble patrimonial de grande qualité qui lui valent également une protection en tant que site classé.

L'incidence paysagère du parc Neo Avel sur ce site classé apparaît nulle depuis l'enclos. Les écrans formés par le bâti et une végétation dense empêchent toute covisibilité.



Etat initial - panorama 76,3°





Croquis - panorama 76,3°

162,2°



Photomontage - panorama 76,3°

162,2°



E3

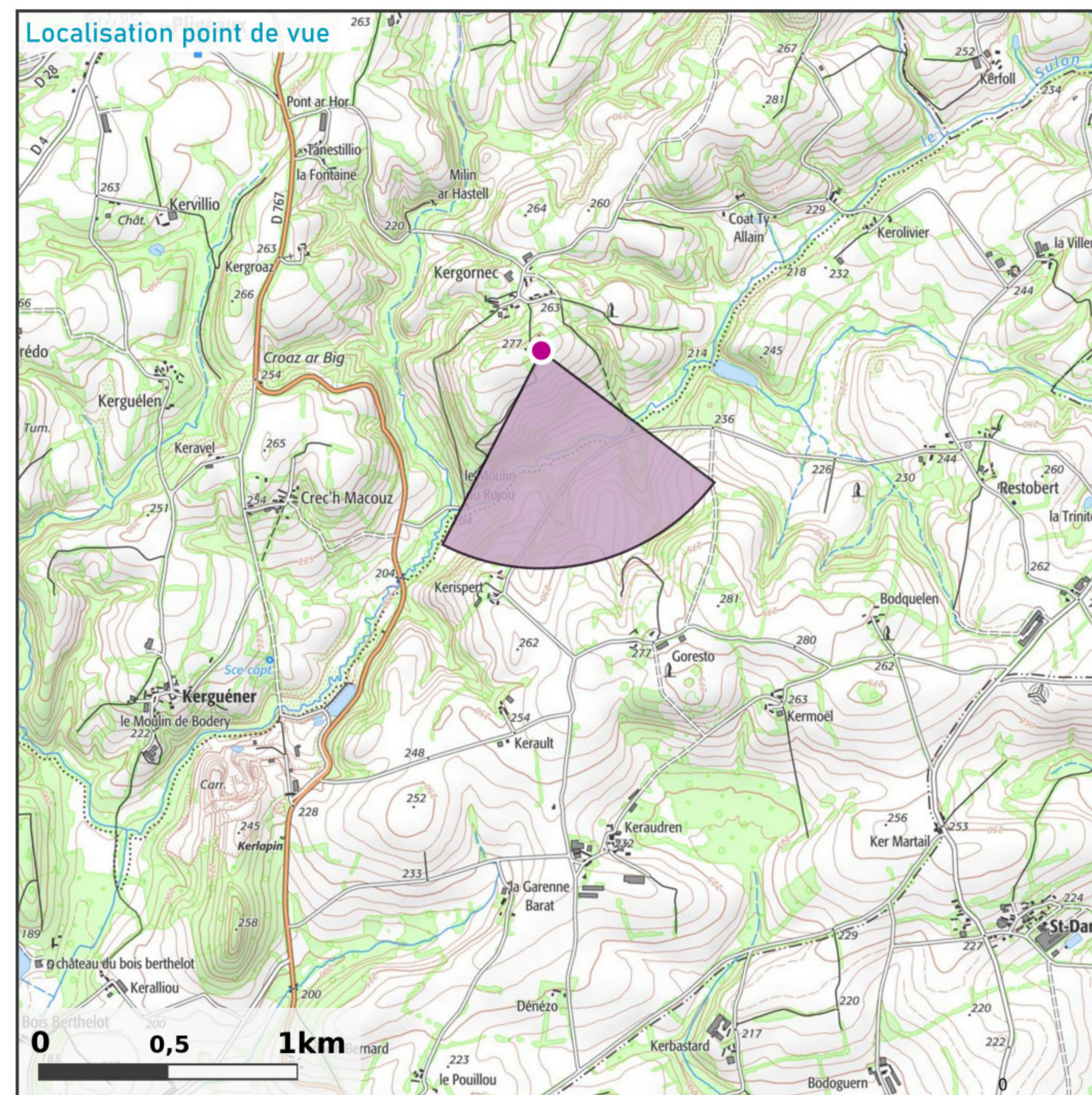
E4

E2

E1



## Patrimoine



### Prise de vue

APN ; focale 24x36 : **APS-C ; 52mm**  
Coordonnées L93 : **X : 250676 ; Y : 6824929 ; Z : 271,5 m**  
Azimut : **167,1°**  
Date et heure locale : **30/11/2020 17:16**

### Projet éolien

Nombre d'éolienne : **4**  
Diamètre rotor ; mât ; hauteur totale : **126 m ; 87 m ; 150 m**  
Éolienne la plus proche : **E3 à 5,1 km**  
Éolienne la plus éloignée : **E1 à 6,4 km**

### Commentaires paysagers

Ce mégalithe classé monument historique, s'établit sur le rebord des reliefs de l'Arrée, en surplomb de la vallée du Sulon. De fait, ses abords permettent une perception dominante sur cette vallée et sur les reliefs des monts du Mené présents en arrière-plan. Il faut noter d'ailleurs qu'en direction du sud-est, le site offre une visibilité vers le parc éolien du Haut Corlay qui s'établit sur l'extrémité de la ligne de relief nommée Cîme de Kerchouan (non visible selon l'angle la présente prise de vue, car situé plus à gauche).

Le parc éolien Neo Avel viendra se positionner de manière relativement discrète dans ce paysage, car il sera partiellement filtré par des éléments de premier plan (affleurements rocheux et fourrés arbustifs) et par la topographie. Compte tenu d'une distance assez importante, de 5,1 km minimum, cette vision des éoliennes n'est pas de nature à porter préjudice à la qualité des ambiances paysagères autour du monument classé car il n'y a aucun effet de dominance vis-à-vis de cet édifice. Les éoliennes de Neo Avel constitueront un élément du paysage lointain, tout comme le seraient celles du parc éolien de Saint-Igeaux (en instruction) qui se trouveront encore plus éloignées et situées dans axe similaire, n'élargissant donc pas l'horizon visuel occupé par les éoliennes de Neo Avel. La covisibilité peut donc être considérée comme modérée.



Etat initial - panorama 79,9°

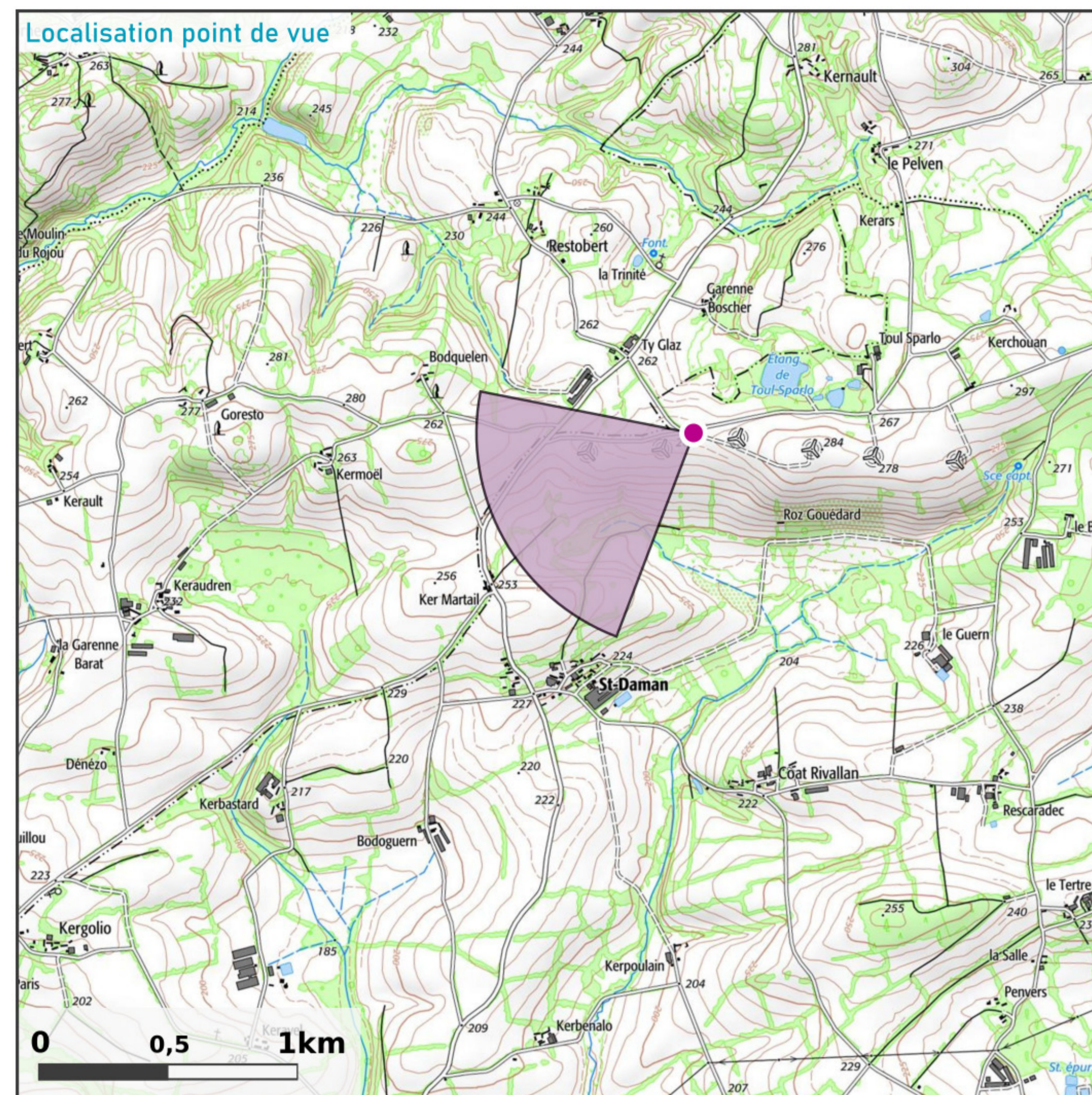








## Intervisibilité



### Prise de vue

APN ; focale 24x36 : **APS-C ; 52mm**  
Coordonnées L93 : **X : 253003 ; Y : 6823679 ; Z : 261,5 m**  
Azimut : **236,8°**  
Date et heure locale : **07/07/2020 09:16**

### Projet éolien

Nombre d'éolienne : **4**  
Diamètre rotor ; mât ; hauteur totale : **126 m ; 87 m ; 150 m**  
Éolienne la plus proche : **E4 à 5,7 km**  
Éolienne la plus éloignée : **E2 à 6,2 km**

### Commentaires paysagers

A l'ouest de la cime de Kerchouan, qui constitue la principale ligne de crête du secteur, est installé le parc éolien du Haut-Corlay, composé de 6 aérogénérateurs de 90 m (en bout de pale).

Depuis ce point haut, une intervisibilité faible sera existante avec le parc Neo Avel. Néanmoins, ce cumul visuel ne représente pas un enjeu fort car la ligne de crête d'où le parc éolien est observé est à vocation principalement agricole ; elle n'est pas fréquentée par des touristes (absence de parcours de randonnée) et se trouve en retrait des grands axes routiers.



Etat initial - panorama 80,3°

