

Croquis - panorama 83,3°



Photomontage - panorama 83,3°



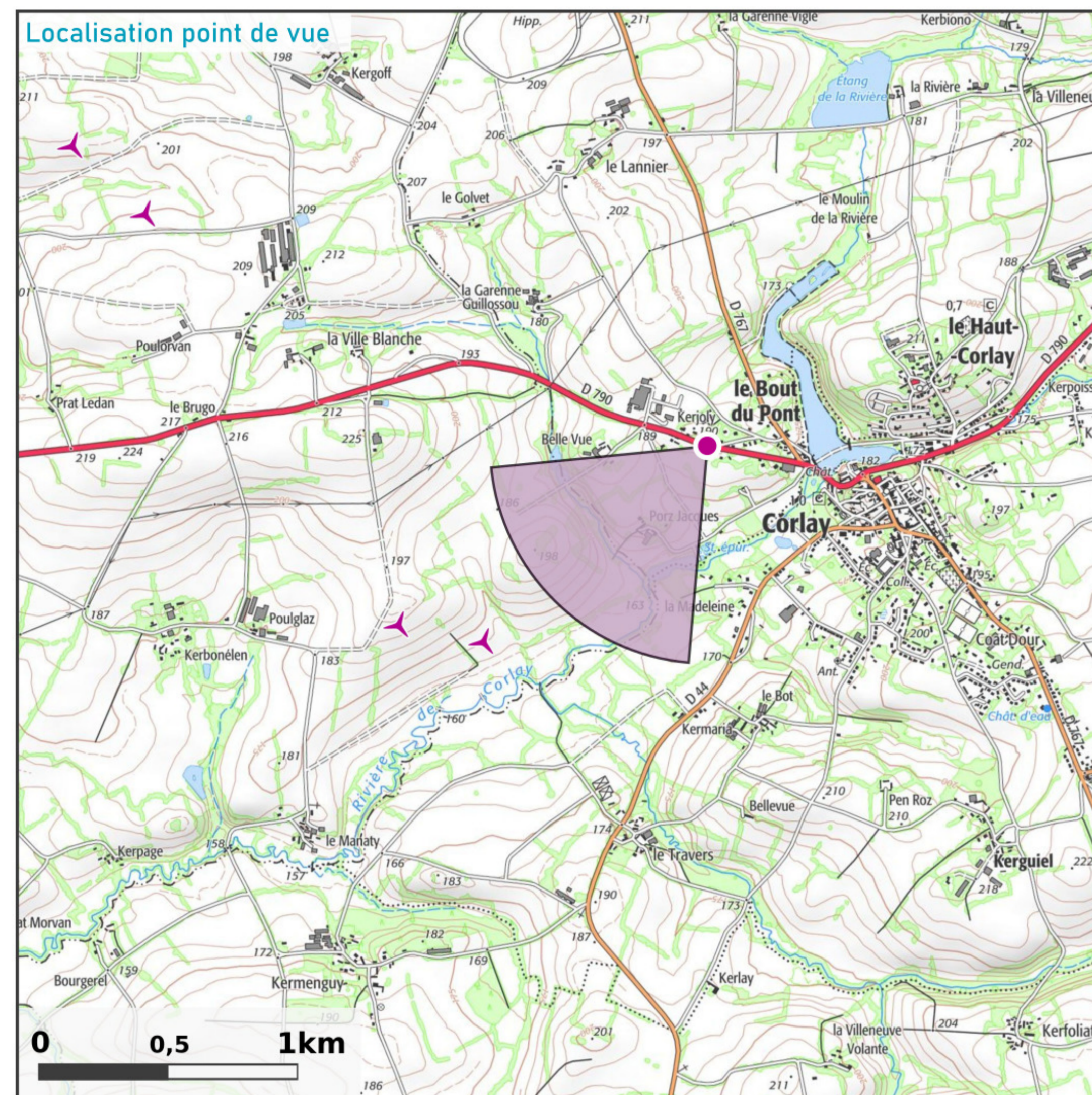
E1

E2

E4

E3

Habitat - Route



Prise de vue

APN ; focale 24x36 : **APS-C ; 52mm**
Coordonnées L93 : **X : 250635 ; Y : 6819352 ; Z : 188,6 m**
Azimut : **224,7°**
Date et heure locale : **30/11/2020 16:56**

Projet éolien

Nombre d'éolienne : **4**
Diamètre rotor ; mât ; hauteur totale : **126 m ; 87 m ; 150 m**
Éolienne la plus proche : **E1 à 1,2 km**
Éolienne la plus éloignée : **E3 à 2,7 km**

Commentaires paysagers

La D790 est l'axe routier le plus fréquenté du secteur. En sortie ouest de Corlay, s'y établissent des habitations en un tissu pavillonnaire lâche et discontinu.

Les vues depuis ce secteur s'ouvrent plus ou moins sur la vallée de la rivière de Corlay et des versants doux, cultivés et semi-bocagers, et ponctuellement boisés. Ainsi, le parc éolien Neo Avel apparaîtra semi-filtré. L'impact visuel du parc sera modéré.



Etat initial - panorama 79,4°



Croquis - panorama 79,4°



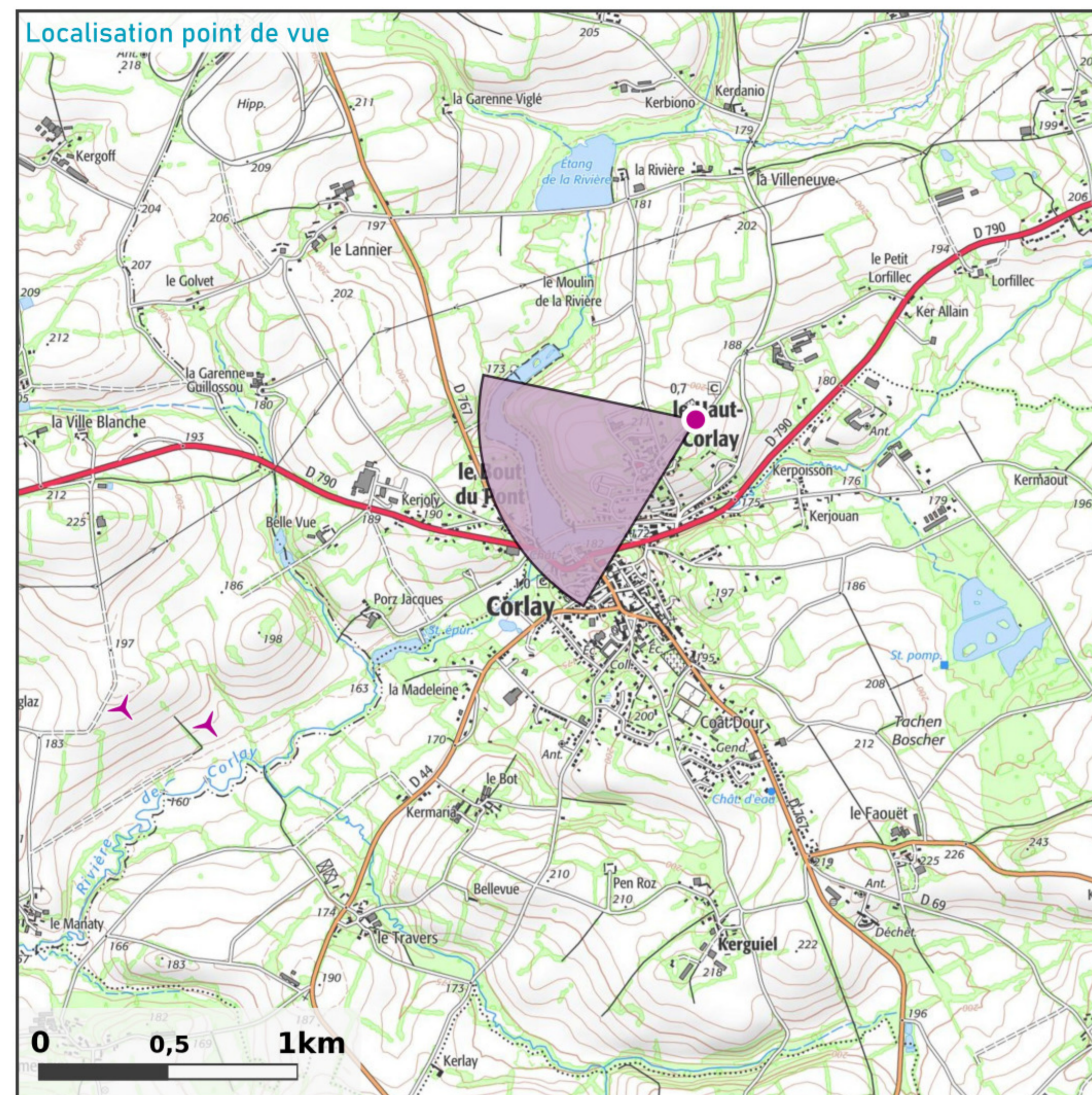
Photomontage - panorama 79,4°



E1

E2

Habitat - Route



Prise de vue

APN ; focale 24x36 : **APS-C ; 52mm**
Coordonnées L93 : **X : 251654 ; Y : 6819773 ; Z : 201,5 m**
Azimut : **246,6°**
Date et heure locale : **30/11/2020 16:41**

Projet éolien

Nombre d'éolienne : **4**
Diamètre rotor ; mât ; hauteur totale : **126 m ; 87 m ; 150 m**
Éolienne la plus proche : **E1 à 2,2 km**
Éolienne la plus éloignée : **E3 à 3,5 km**

Commentaires paysagers

En entrée nord du bourg du Haut-Corlay, malgré une situation topographique élevée, la perception du parc Neo Avel est rendue impossible par un contexte boisé dense et par l'insertion des éoliennes en contrebas dans un secteur de relief moindre. L'impact est nul.



Etat initial - panorama 70,8°



Croquis - panorama 70,8°



Photomontage - panorama 70,8°



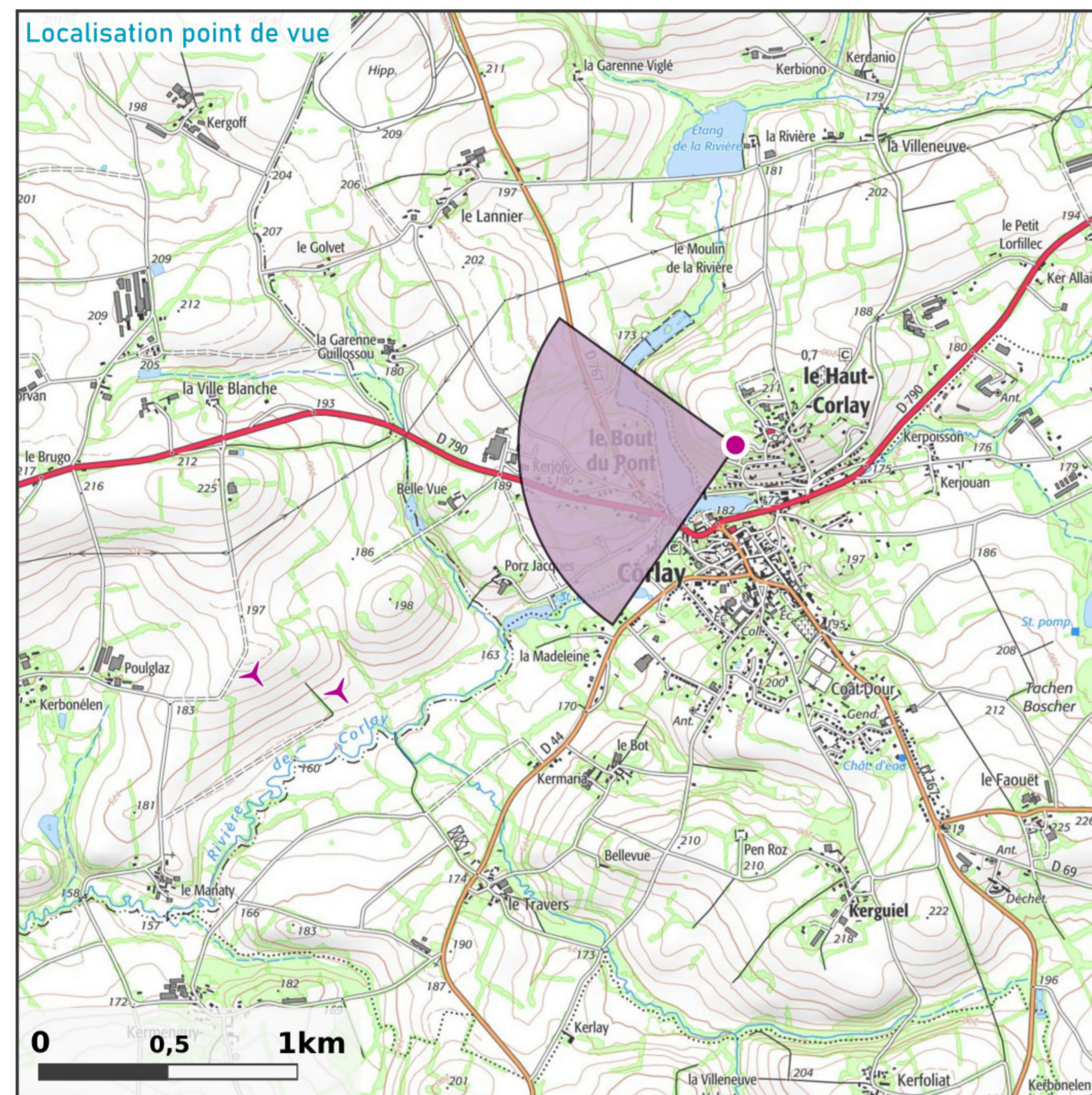
E1

E2

E4

E3

Habitat



Prise de vue

APN ; focale 24x36 : **APS-C ; 52mm**
Coordonnées L93 : **X : 251302 ; Y : 6819546 ; Z : 201,5 m**
Azimut : **260,2°**
Date et heure locale : **30/11/2020 16:47**

Projet éolien

Nombre d'éolienne : **4**
Diamètre rotor ; mât ; hauteur totale : **126 m ; 87 m ; 150 m**
Éolienne la plus proche : **E1 à 1,8 km**
Éolienne la plus éloignée : **E3 à 3,3 km**

Commentaires paysagers

La résidence des Vergers s'établit sur un versant d'où les vues en direction du parc éolien Neo Avel sont filtrées par des haies bocagères. L'impact est donc modéré.



Etat initial - panorama 91,4°

