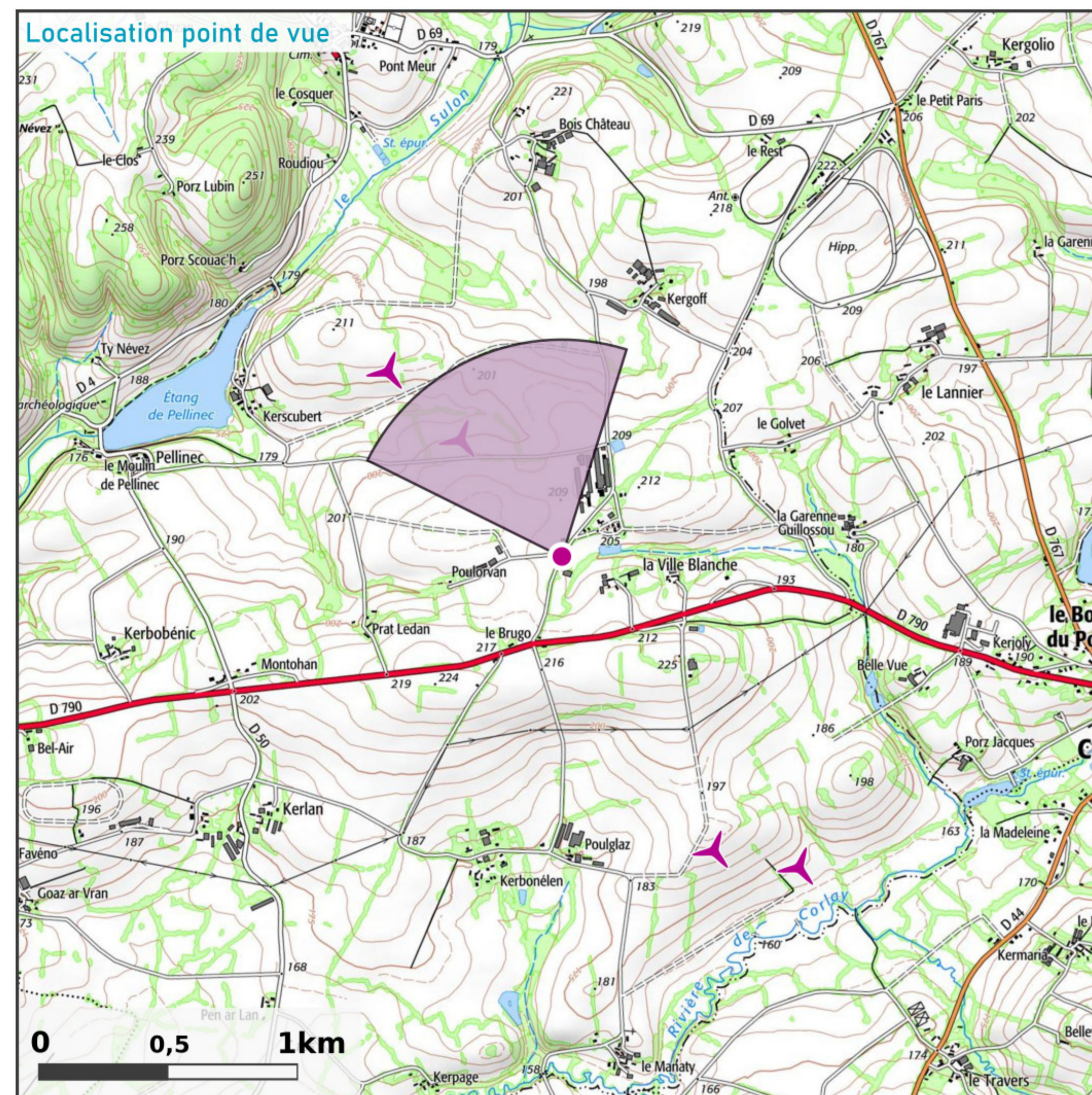




E4

E3

## Habitat riverain



### Prise de vue

APN ; focale 24x36 : **APS-C ; 52mm**  
Coordonnées L93 : **X : 248856 ; Y : 6819796 ; Z : 211,5 m**  
Azimut : **332,7°**  
Date et heure locale : **07/07/2020 11:32**

### Projet éolien

Nombre d'éolienne : **4**  
Diamètre rotor ; mât ; hauteur totale : **126 m ; 87 m ; 150 m**  
Éolienne la plus proche : **E4 à 586 m**  
Éolienne la plus éloignée : **E1 à 1,5 km**

### Commentaires paysagers

Ces hameaux se localisent à l'amont d'un petit talweg relatif à la présence d'un cours d'eau temporaire affluent de la rivière de Corlay. La densité de bâtiments agricole sur ce secteur est importante, notamment au nord de la Ville Blanche. Le talweg est plus marqué sur le hameau de la Ville Blanche où le cours d'eau s'accompagne d'une ripisylve et de haies bocagères qui contribuent grandement au filtrage voire à la fermeture des vues. C'est sur la petite route de desserte locale qui relie le Brugo à Kergoff que la vue du parc éolien sera la plus franche.

Vers le nord, l'incidence visuelle du parc de Neo Avel, au droit du point d'observation, situé sur la route entre les deux hameaux, près d'une maison pavillonnaire, est modérée pour les éoliennes E3 et E4 grâce à l'effet du vallonnement qui vient tronquer les mâts.



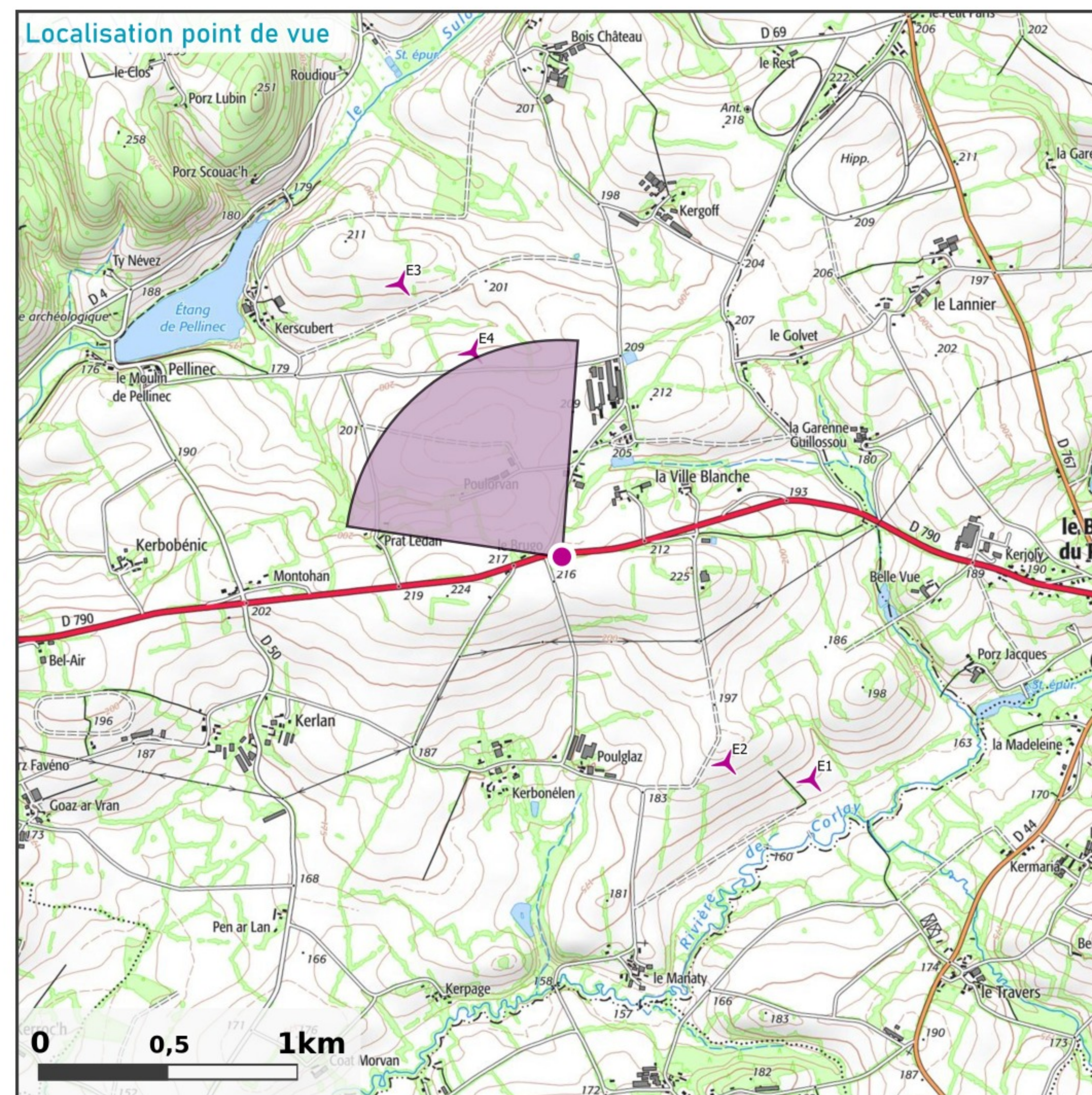
Etat initial - panorama 80,9°





E3 E4

## Habitat riverain - routes



### Prise de vue

APN ; focale 24x36 : **APS-C ; 52mm**  
Coordonnées L93 : **X : 248809 ; Y : 6819455 ; Z : 211,7 m**  
Azimut : **317,2°**  
Date et heure locale : **14/10/2021 14:57**

### Projet éolien

Nombre d'éolienne : **4**  
Diamètre rotor ; mât ; hauteur totale : **126 m ; 87 m ; 150 m**  
Éolienne la plus proche : **E4 à 852 m**  
Éolienne la plus éloignée : **E1 à 1,3 km**

### Commentaires paysagers

Petit hameau composé de seulement trois habitations, le Brugo s'établit au bord de départementale D790, dans un secteur semi-bocager. Certaines portions de haies sont devenues plus perméables avec le temps, ouvrant partiellement les vues sur les coteaux boisés du Sulon. Ainsi, en direction du nord, les éoliennes E3 et E4 pourront apparaître, pour les automobilistes, en vision furtive entre les arbres du bocage résiduel, dans un rapport d'échelle cohérent, ne dépassant pas les chênes présents ici. Les effets filtrants du bocage agiront également comme un filtre dans les perceptions depuis les abords des maisons. L'impact visuel sera **modéré**, à la faveur de ces filtres arborés, malgré le faible éloignement des machines (E4 étant située à un peu moins d'un kilomètre).



Etat initial - panorama 86,4°



Croquis - panorama 86,4°



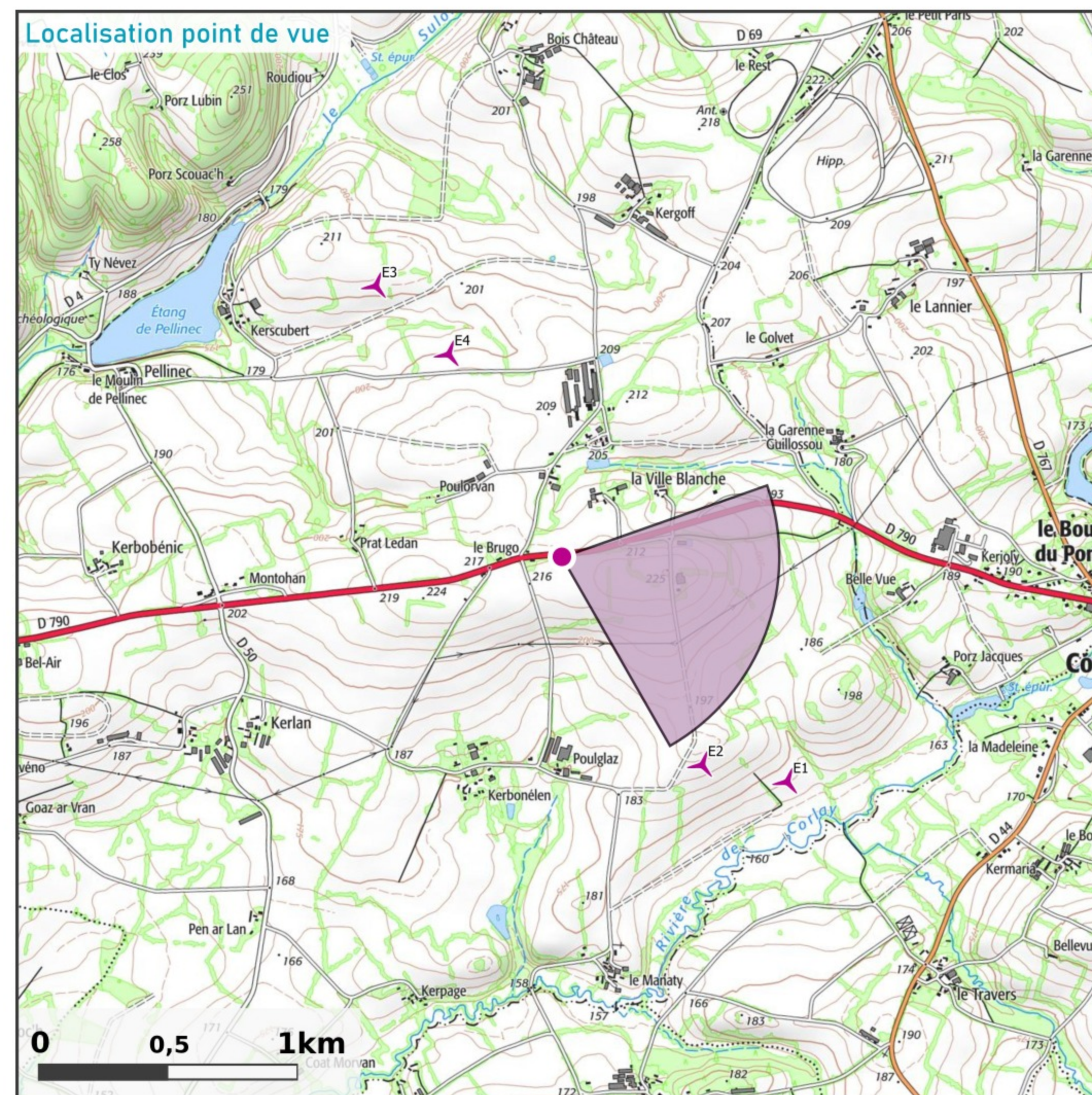
Photomontage - panorama 86,4°



E3

E4

## Habitat riverain - routes



### Prise de vue

APN ; focale 24x36 : **APS-C ; 52mm**  
Coordonnées L93 : **X : 248902 ; Y : 6819463 ; Z : 211,6 m**  
Azimut : **106,3°**  
Date et heure locale : **14/10/2021 15:04**

### Projet éolien

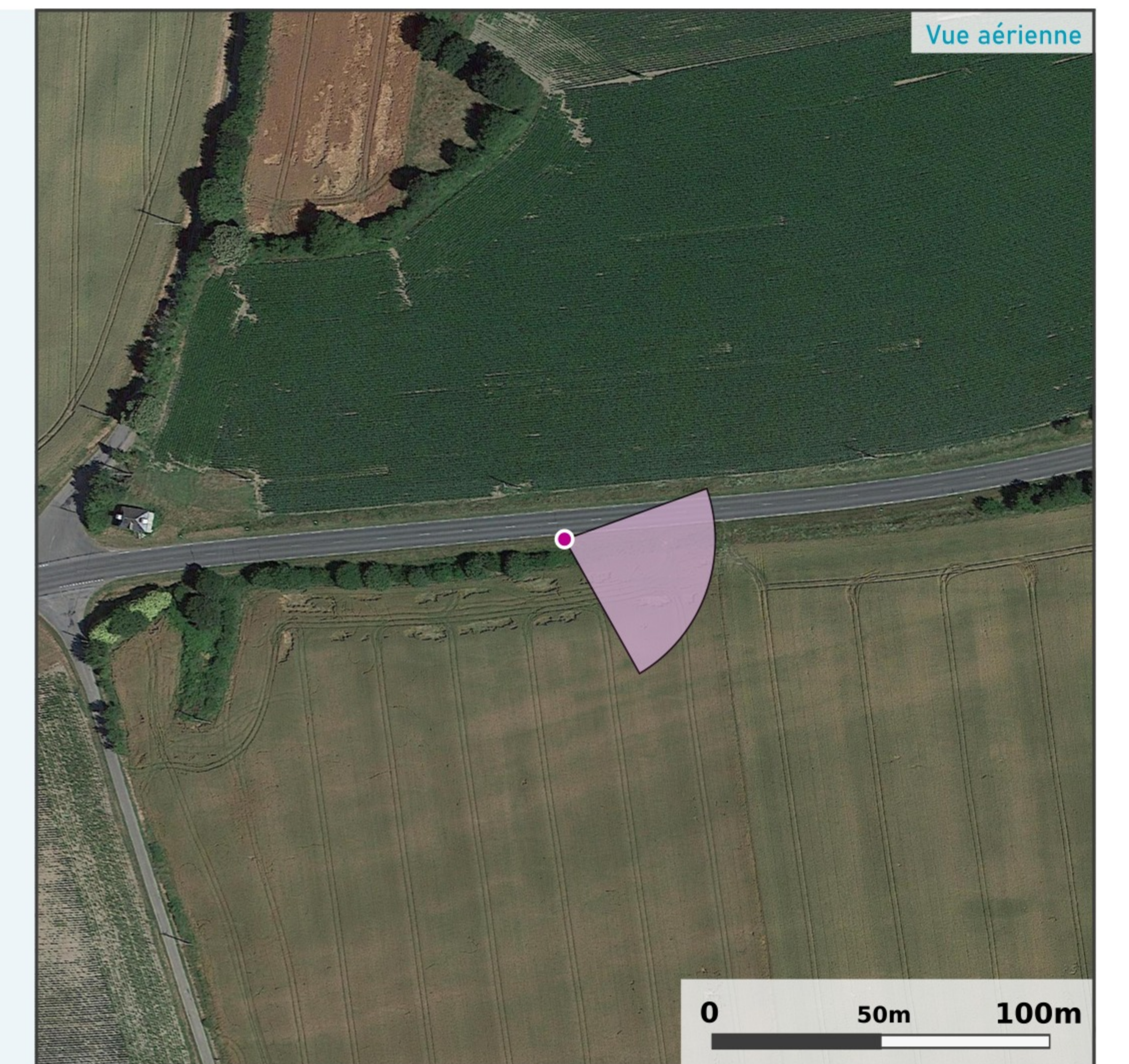
Nombre d'éolienne : **4**  
Diamètre rotor ; mât ; hauteur totale : **126 m ; 87 m ; 150 m**  
Éolienne la plus proche : **E4 à 886 m**  
Éolienne la plus éloignée : **E3 à 1,3 km**

### Commentaires paysagers

Toujours depuis le même point de vue, mais en direction du sud-est, les parcelles cultivées sont plus ouvertes sans pour autant offrir de vues lointaines compte tenu du bombé topographique présent ici et des cultures hautes en période estivale (maïs). Les éoliennes E1 et E2 apparaîtront ainsi plus ou tronquées par la topographie et les grandes cultures. Située à 980m environ, la nacelle de E2 émergera des maïs dans un rapport d'échelle cohérent avec les alignements bocagers proches (en bord de départementale ainsi qu'à l'arrière du champ cultivé). E1 se fera bien plus discrète, ne dévoilant une partie de ses pales au rythme du rotor.

L'impact visuel sera **modéré**, à la faveur du relief et des cultures.

Il faut souligner encore une fois le caractère positif pour ce hameau d'une implantation en deux groupes relativement distants, disposés ici de part et d'autre de l'axe de la D790 et du hameau de Brugo. Cette disposition offre ainsi une sorte de respiration interne au parc éolien de Neo Avel et évite ainsi un effet d'encerclement continu autour du hameau, comme l'aurait fait un alignement de quatre éoliennes à interdistances équivalentes.



Etat initial - panorama 79,5°

