

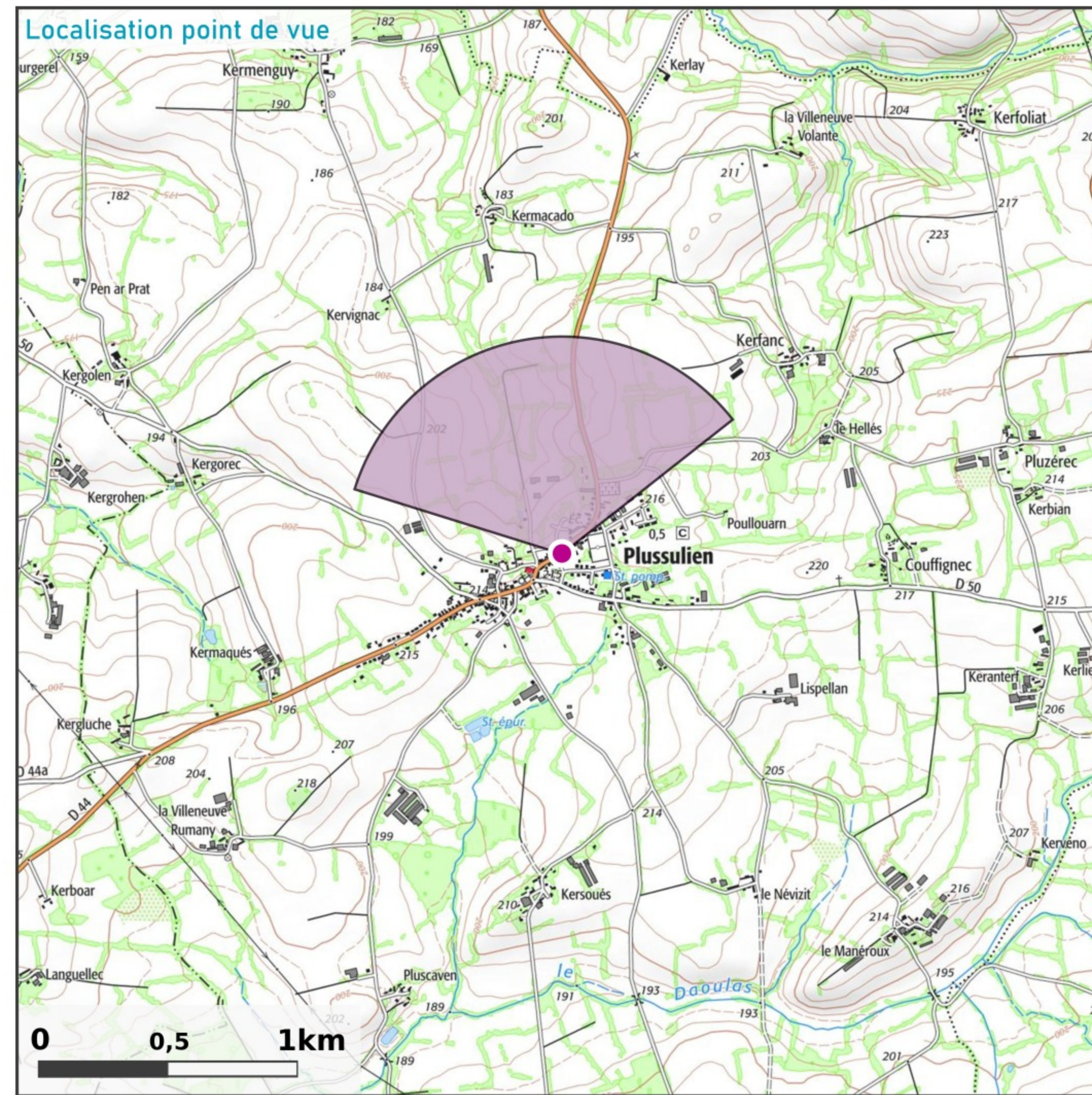


E3

E4

E2 E1

Habitat - routes



Prise de vue

APN ; focale 24x36 : **APS-C ; 52mm**
 Coordonnées L93 : **X : 250263 ; Y : 6815418 ; Z : 212 m**
 Azimut : **345,4°**
 Date et heure locale : **01/05/2019 11:00**

Projet éolien

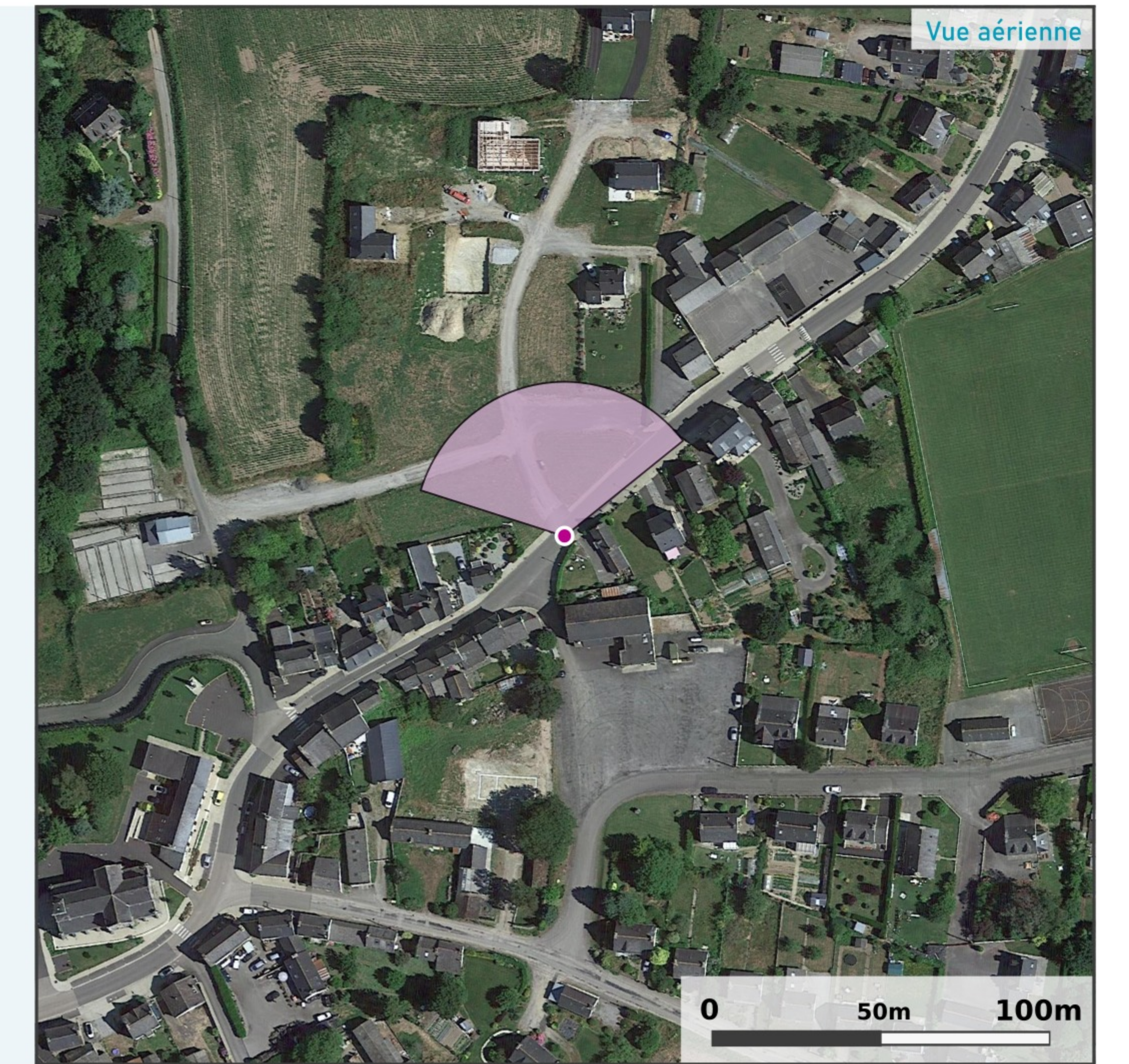
Nombre d'éolienne : **4**
 Diamètre rotor ; mât ; hauteur totale : **126 m ; 87 m ; 150 m**
 Éolienne la plus proche : **E1 à 3,2 km**
 Éolienne la plus éloignée : **E3 à 5,5 km**

Commentaires paysagers

Plussulien est un bourg qui s'étend en « village-rue » le long de la route départementale n°44, sur une ligne de relief culminant à 215 m environ. A proximité immédiate de l'école publique, se développe depuis quelques années un petit lotissement dont l'entrée se fait depuis la rue principale (D44).

Pour le moment, la faible densité de maisons construites dans ce lotissement permet de maintenir une importante ouverture visuelle sur les coteaux de la rivière de Corlay et du Sulon. Cette situation visuelle évoluera néanmoins à mesure de la construction des maisons et de la végétalisation des jardins qui à terme fermeront un peu plus l'horizon visuel.

Dans cet axe de vue, les 4 éoliennes viennent s'insérer dans le paysage avec une direction qui apparaît globalement cohérente avec l'orientation des vallées structurantes et des coteaux boisés. Le rapport d'échelle des éoliennes dans ce paysage de douces vallées bocagères n'apparaît pas excessif. L'éloignement de E3 et E4 par rapport à E1 et E2 permet une intéressante mise en perspective du parc dans le paysage. L'impact visuel apparaît globalement **modéré** avec une prégnance amoindrie par l'éloignement (entre 3,2km et 5,5km) et une implantation en cohérence avec les lignes de force du paysage.



Etat initial - panorama 124,5°



Croquis - panorama 124,5°

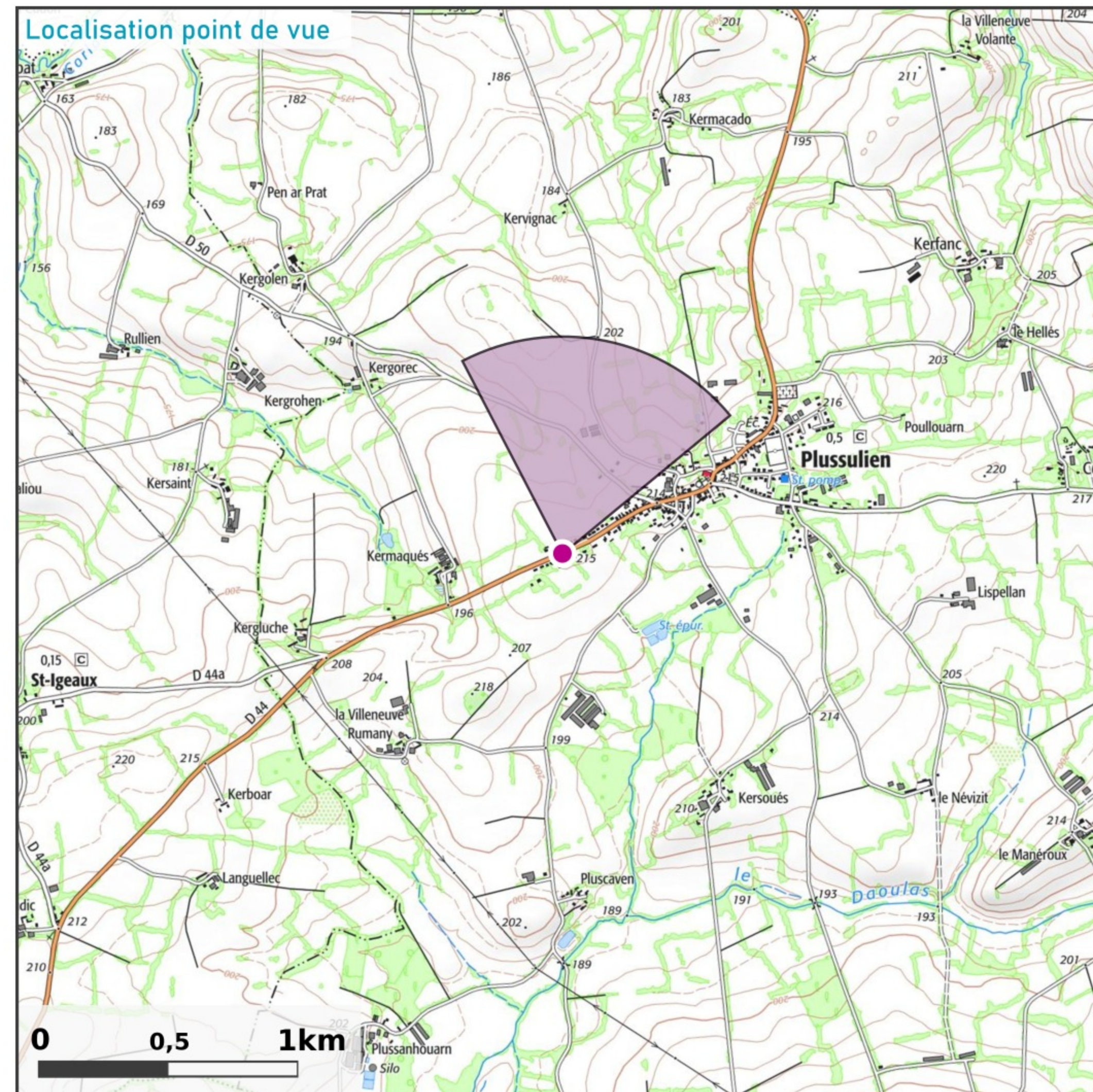


Photomontage - panorama 124,5°



E3 E4 E2 E1

Habitat - routes



Prise de vue

APN ; focale 24x36 : **APS-C ; 52mm**
 Coordonnées L93 : **X : 249582 ; Y : 6815046 ; Z : 211,5 m**
 Azimut : **7,3°**
 Date et heure locale : **14/10/2021 11:55**

Projet éolien

Nombre d'éolienne : **4**
 Diamètre rotor ; mât ; hauteur totale : **126 m ; 87 m ; 150 m**
 Éolienne la plus proche : **E1 à 3,5 km**
 Éolienne la plus éloignée : **E3 à 5,6 km**

Commentaires paysagers

En sortie ouest de Plussulien, sur la D44, l'urbanisation pavillonnaire s'est développée de manière linéaire, depuis le bourg ancien, en direction du plateau cultivé. La route s'établit ici en ligne de crête, permettant aux habitations de disposer depuis leurs façades secondaires (exposées nord-ouest) et depuis leurs jardins de vues profondes sur le paysage.

Il faut noter que depuis ce secteur, des éoliennes sont déjà visibles : celles du parc du Haut Corlay, à environ 9 km.

Pour les automobilistes et piétons qui empruntent cette rue, les éoliennes de Neo Avel, situées entre 3,5 km et 5,6 km, seront perceptibles de manière latérale, furtive et intermittente au rythme des fenêtres visuelles offertes par une urbanisation lâche.

L'impact du projet est globalement **modéré**. Seules les éoliennes E2 et E1, plus proches, seront visibles entièrement (mâts et rotors) tandis que les éoliennes E3 et E4 (non visibles sur cet axe de prise de vue) seront situées derrière une ligne de relief et de manière plus éloignée, ne laissant paraître que leur partie supérieure (rotors ou pales). L'effet de cumul visuel avec les éoliennes du Haut Corlay est également **modéré** ; l'échelle verticale de ces dernières sur l'horizon lointain étant très diminuée.



Etat initial - panorama 77,8°



Croquis - panorama 77,8°



Photomontage - panorama 77,8°



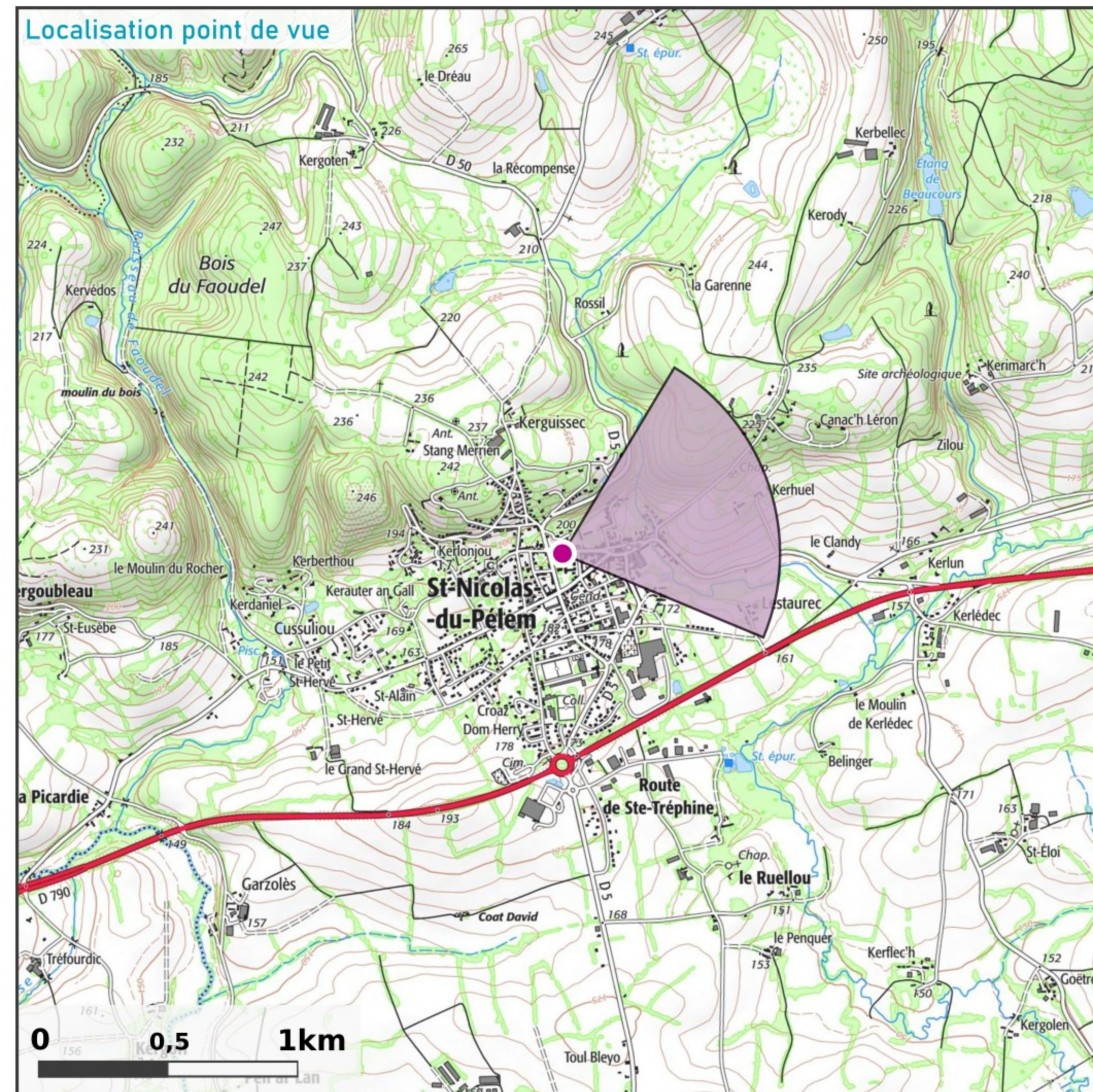
E3

E4

E2

E1

Habitat - patrimoine



Prise de vue

APN ; focale 24x36 : **APS-C ; 52mm**
Coordonnées L93 : **X : 243455 ; Y : 6819451 ; Z : 188,7 m**
Azimut : **67,5°**
Date et heure locale : **14/10/2021 13:35**

Projet éolien

Nombre d'éolienne : **4**
Diamètre rotor ; mât ; hauteur totale : **126 m ; 87 m ; 150 m**
Éolienne la plus proche : **E3 à 4,8 km**
Éolienne la plus éloignée : **E1 à 6,4 km**

Commentaires paysagers

Établi dans la vallée du Sulon, Saint-Nicolas-du-Pélem est une petite ville qui compte à peine plus de 1 500 habitants et dont les fenêtres visuelles vers l'extérieur n'existent généralement qu'en lisière du bourg. Toutefois, depuis la rue de la place de Kreisker, il est possible de percevoir, dans l'axe de l'église (ISMH) les coteaux boisés de la vallée du Sulon. C'est également dans cette direction que s'inscriront les éoliennes du parc de Neo Avel, mais à la faveur des masques visuels des maisons bordant la rue, puis plus en aval, d'une position topographique plus encaissée, le risque de covisibilité avec les éoliennes situées à environ 5 km est pour ainsi dire nul. L'impact paysager et patrimonial du parc éolien depuis le haut de cette rue axée vers l'église protégée et vers le parc éolien est donc **négligeable**.

