

Etat initial / panoramique 120°



Photomontage esquissé avec le projet / panoramique 120°



Etat futur / panoramique 120°



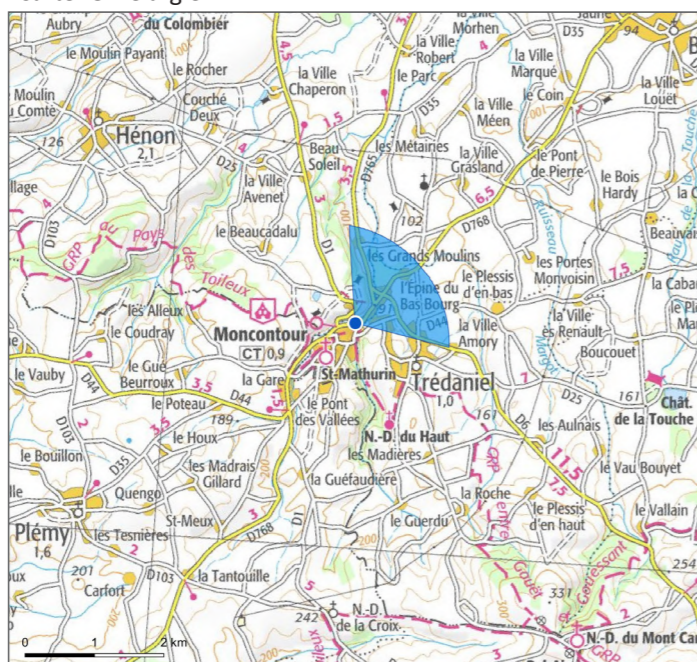




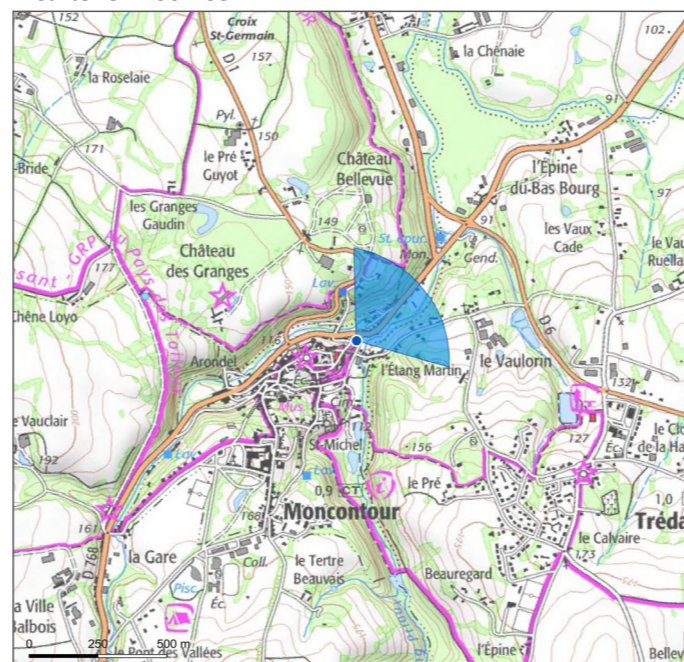
Photomontage n° 28 hiver : Moncontour - Jardin de l'Europe

Localisation du point de vue

Carte IGN élargie



Carte IGN zoomée



Vue aérienne



Caractéristiques de la photographie

- Appareil photo : Canon EOS 77D
- Longueur focale : 45mm eq.
- Assemblage panoramique : cylindrique
- Date de prise de vue : 07/01/2021
- Coordonnées Lambert 93 (X ; Y) : 283 299,00 ; 6 821 719,00
- Distance (km) à l'éolienne la plus proche : 4,00

Impact paysager



Commentaire

Le village patrimonial de Moncontour (867 hab. en 2017) est emblématique : implantée en éperon entre les vallons boisés du ruisseau de l'Étang et de l'Évron, cette ancienne cité fortifiée est organisée autour d'un centre ancien entouré de remparts avec peu ou pas de vues dégagées. La totalité du territoire communal est un site patrimonial remarquable. Il compte également plusieurs édifices protégés au titre des Monuments Historiques. A l'intérieur des remparts de Moncontour, les rues sont étroites. C'est le long d'une partie des remparts que plusieurs vues «en balcon» s'ouvrent sur la vallée du ruisseau de l'Étang, et sur les coteaux boisés. Certaines de ces vues s'étendent au delà de l'horizon boisé, vers le nord-est, en direction du projet.

Le Jardin de l'Europe occupe «la pointe» nord des remparts de Moncontour, en éperon sur la vallée de l'Évron. Depuis ce petit parc ombragé, la vue est ponctuellement dégagée vers les coteaux boisés et en partie habités. La sensibilité reste modérée vis-à-vis du projet de parc éolien.

Depuis ce point de vue situé à la pointe du Jardin de l'Europe, en période hivernale, le haut des pales des 3 éoliennes du projet du Ruisseau de Margot, notamment celles de l'éolienne E1, sont perceptibles au gré de leur rotation à l'arrière des coteaux boisés, à une distance de 4 km. Cette visibilité très partielle ne crée un effet de point d'appel visuel que très limité, et n'implique pas d'effet de prégnance sur les premières habitations visibles de Moncontour.

Le parc éolien de Lamballe 1 se situe dans le même angle de vue que le projet, mais il est en très grande partie masqué par les structures végétales. Aucun autre parc éolien du contexte n'est visible dans ce champ de vision, masqués par le relief ou la végétation.

**L'impact du projet du Ruisseau de Margot est faible à très faible depuis ce point de vue.**

-60° -45° -30° -15° 15° 30° 45° 60°

Etat initial / panoramique 120°



Photomontage esquissé avec le projet / panoramique 120°



Etat futur / panoramique 120°



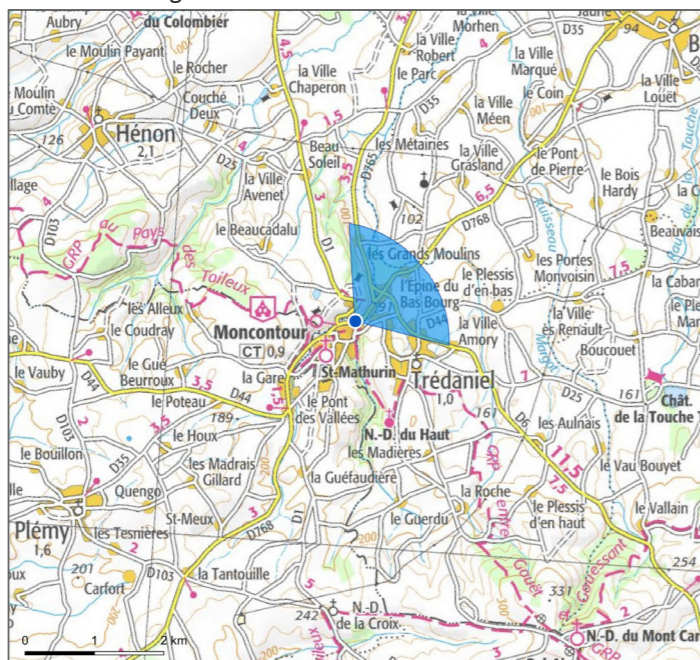




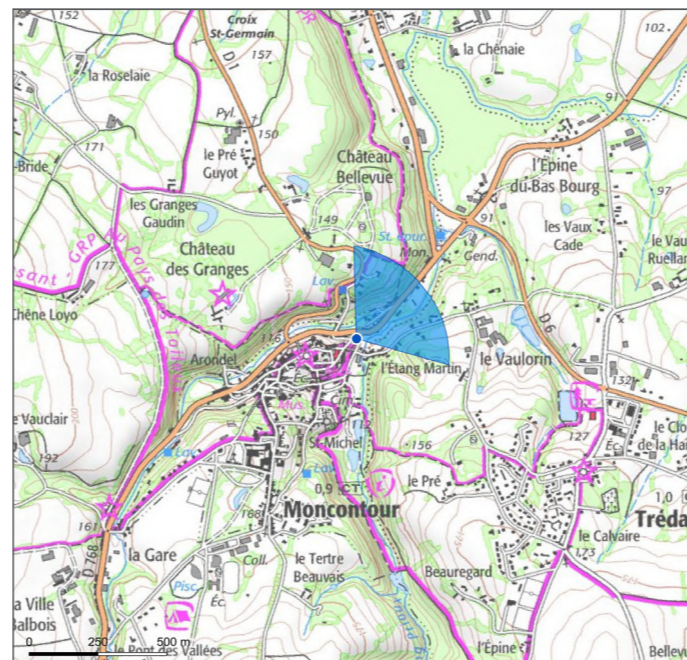
Photomontage n° 28 été : Moncontour - Jardin de l'Europe

Localisation du point de vue

Carte IGN élargie



Carte IGN zoomée



Vue aérienne



Caractéristiques de la photographie

- Appareil photo :
- Longueur focale :
- Assemblage panoramique : cylindrique
- Date de prise de vue : 24/06/2020
- Coordonnées Lambert 93 (X ; Y) :  
283 299,00 ; 6 821 719,00
- Distance (km) à l'éolienne la plus proche : 4,00

Commentaire

Dans cette vision estivale, la végétation en feuilles atténue un peu plus encore la perception des éoliennes. C'est le haut des pales de l'éolienne E1, notamment, qui restent en partie visibles au gré de leur rotation à l'arrière des coteaux boisés, à une distance de 4 km. Tout comme c'est le cas en saison hivernale, cette visibilité très partielle ne crée un effet de point d'appel visuel que très limité, et n'implique pas d'effet de prégnance sur les premières habitations visibles de Moncontour.

**En période estivale, l'impact du projet du Ruisseau de Margot est également faible à très faible depuis ce point de vue.**

Impact paysager





Etat initial / panoramique 120°



Photomontage esquissé avec le projet / panoramique 120°



Etat futur / panoramique 120°

