

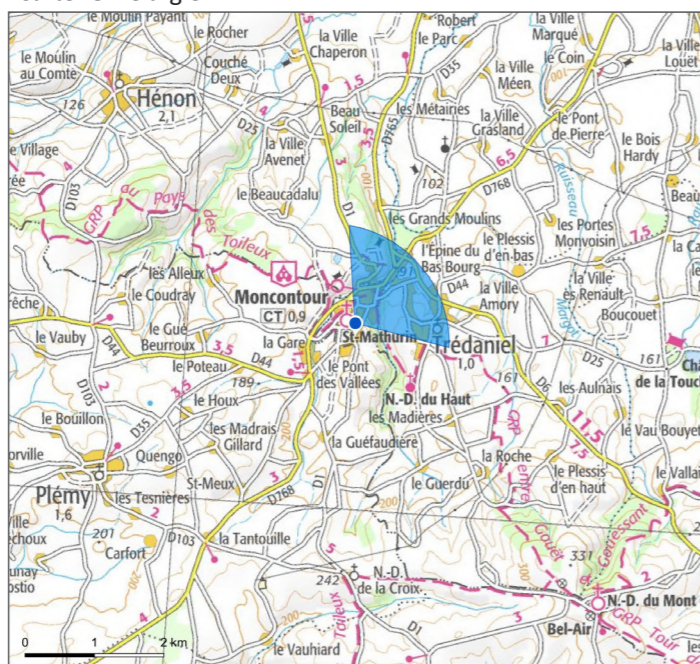




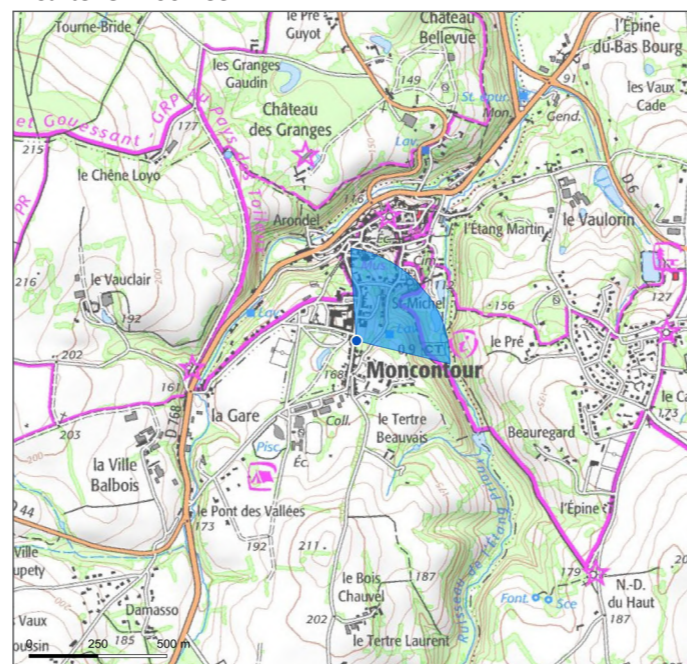
Photomontage n°29 : Moncontour - Ancien hôtel Veillet-Dufrêche inscrit

Localisation du point de vue

Carte IGN élargie



Carte IGN zoomée



Vue aérienne



Caractéristiques de la photographie

- Appareil photo : Canon EOS 77D
- Longueur focale : 45mm eq.
- Assemblage panoramique : cylindrique
- Date de prise de vue : 24/06/2020
- Coordonnées Lambert 93 (X ; Y) : 282 993,84 ; 6 821 182,76
- Distance (km) à l'éolienne la plus proche : 4,59

Impact paysager



Commentaire

A Moncontour, l'ancien hôtel Veillet-Dufrêche est l'édifice inscrit au titre des Monuments Historique depuis lequel la vue est la plus dégagée sur le paysage environnant. «L'hôtel a été édifié à la demande de Jean-Baptiste Veillet-Dufrêne qui dirigeait un important comptoir de ventes de toiles. L'aspect général du bâtiment, avec ses hautes cheminées, rappelle les malouinières. Les pièces sont ornées de boiseries réalisées à l'époque de la construction par des artisans ébénistes locaux. Ces boiseries intérieures témoignent de l'opulence régionale au 18e siècle.» Extrait du site www.pop.culture.gouv.fr. Les éléments protégés sont les façades et les toitures. Cet édifice se situe au sud de la ville, sur un point haut du relief avec peu d'obstacles visuels aux premiers-plans ; il domine le paysage dégagé dans un large champ de vision qui s'étend vers un horizon lointain. La vue se dégage depuis la terrasse qui s'étend devant l'édifice, en retrait de la route descendant vers le bourg historique. La sensibilité est forte vis-à-vis du projet de parc éolien.

Depuis ce point de vue situé sur le dégagement en terrasse, au pied de l'ancien hôtel Veillet-Dufrêne, les 3 éoliennes du projet du Ruisseau de Margot sont en partie visibles dans un court angle de vue dégagé vers le paysage du Penthivèze, à une distance de près de 4,6 km. On observe un effet de point d'appel visuel, toutefois il est ponctuellement atténué par les structures végétales qui constituent l'environnement immédiat du village de Moncontour. Malgré une vue balayant à la fois l'édifice protégé et les premiers bâtiments d'habitation présents dans le champ de vision, ainsi que le parc éolien, on ne constate pas d'effet de prégnance direct ni de concurrence visuelle avec le village patrimonial, en contrebas.

Dans ce champ de vision, le motif éolien est déjà présent, avec, à une distance de plus de 17 km au centre du panorama, les parcs éoliens de Lamballe 1, Coatjégu, Bel Air ou Plestan 2 en partie visibles à la limite gauche du panorama. Compte-tenu de cet éloignement, il n'y a pas d'effet de cumul défavorable entre les deux ensembles d'éoliennes.

L'impact du projet du Ruisseau de Margot est modéré à faible depuis ce point de vue.

Etat initial / panoramique 120°



Photomontage esquissé avec le projet / panoramique 120°



Etat futur / panoramique 120°



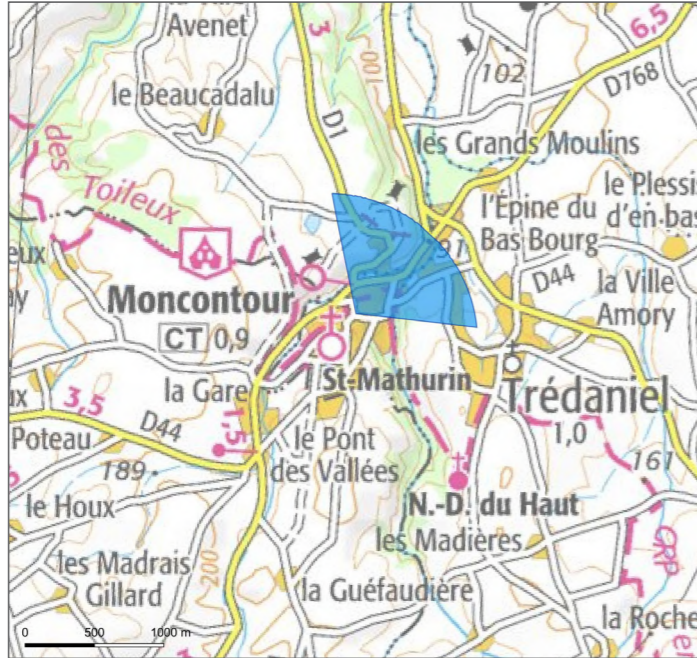




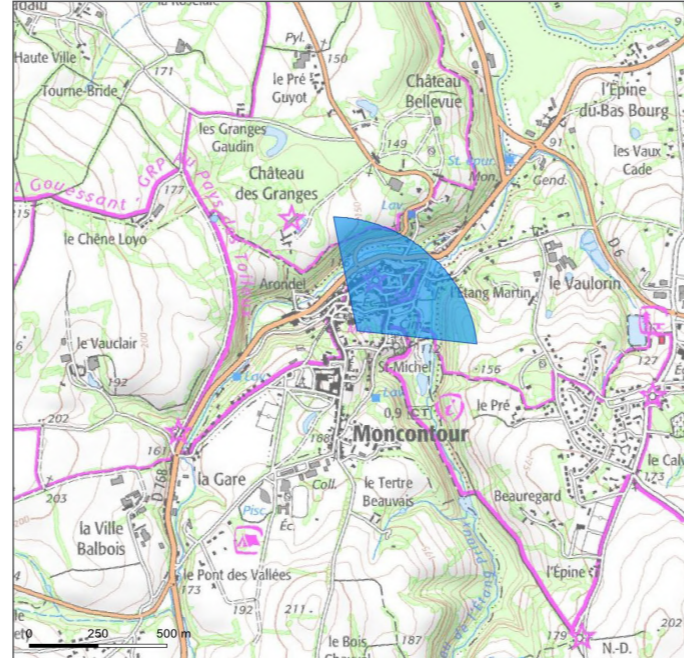
Photomontage n°29 bis : Moncontour - Place de la Carrière

Localisation du point de vue

Carte IGN élargie



Carte IGN zoomée



Vue aérienne

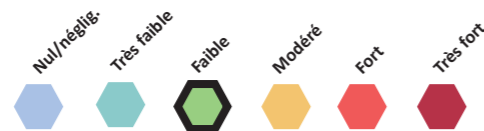


Caractéristiques de la photographie

Appareil photo : Canon EOS 77D
 Longueur focale : 45mm eq.
 Assemblage panoramique : cylindrique

Date de prise de vue : 17/05/2022
 Coordonnées Lambert 93 (X ; Y) :
 283 048 ; 6 821 461
 Distance (km) à l'éolienne la plus proche : 4,35

Impact paysager



Commentaire

A Moncontour, les espaces patrimoniaux cotoient les espaces de vie quotidienne des résidents. La Place de la Carrière fait partie de ces espaces «arrières» et accueille une superette, des commerces de proximité et des stationnements. La partie haute de la Place de la Carrière est sans issue ; elle voit s'étendre la partie haute de la zone de stationnement sur la pente du coteau arboré. Depuis ce point de vue plutôt isolé et sans intérêt touristique ou patrimonial particulier, la vue est un peu dégagée et s'étend au-delà des premiers-plans construits. Le clocher de l'église du village constitue le point d'appel visuel le plus fort du champ de vision. A l'arrière-plan, on perçoit le paysage du Penthivèvre, avec un léger effet de vue en balcon dûe à l'altitude du point de vue; toutefois une partie des arbres du coteau réduit l'angle de visibilité en direction du nord-est. Un parc éolien est perceptible au centre du panorama, à plus de 20 km à l'horizon : le parc Les Noës-la Maritaine.

Une seule des 3 éoliennes du projet du Ruisseau de Margot est en partie visible dans ce très court angle de vue dégagé vers le paysage du Penthivèvre, à une distance de près de 4,35 km. Malgré une vue balayant à la fois la silhouette du village et les premiers bâtiments (superette et habitations) présents dans le champ de vision, ainsi que le parc éolien, on ne constate pas d'effet de prégnance direct ni de concurrence visuelle avec le village patrimonial.

L'impact du projet du Ruisseau de Margot est faible depuis ce point de vue.

Etat initial / panoramique 120°



Photomontage esquissé avec le projet / panoramique 120°



Etat futur / panoramique 120°



